

Tilastokooste 6/2024

Suluissa olevat luvut viittaavat KOKO-kassan edellisvuoden vastaavaan ajanjaksoon. Vertailussa ei ole otettu huomioon ETTK-kassan tietoja.

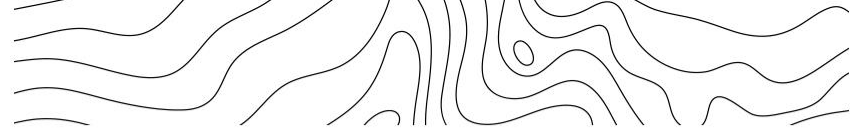


KORKEASTI KOULUTETTUJEN KASSA

Kesäkuu 2024 lyhyesti

- **Ansiopäivärahan saajien määrä** oli kesäkuussa 9 777.
 - 45,9 % suurempi kuin vuotta aiemmin kesäkuussa, jolloin etuudensaajia oli 6 700.
 - 6,6 % pienempi kuin toukokuussa 2024, jolloin etuudensaajia oli 10 468.
- Kassan jäsenkunnan laskennallinen **työttömyysaste** oli noin 3,6 (2,7) %.
- **Uusia päiväraahakemuksia** saapui kassaan kesäkuussa 1 406 (1 050) kappaletta, kun toukokuussa vastaava luku oli 1 353.
- **Ensihakemusten käsittelynottoaika** oli noin 12 päivää ja käsinkäsiteltävien jatkohakemusten keskimäärin 5 päivää.
- **KOKO-kassan jäsenmäärä** oli 272 698 (246 029). Jäsenmäärä kasvoi edellisestä vuodesta 2,7 %. Prosenttivertailussa ei ole otettu huomioon ETTK-sulautumisen myötä lisääntyntä jäsenmäärää (20 101).



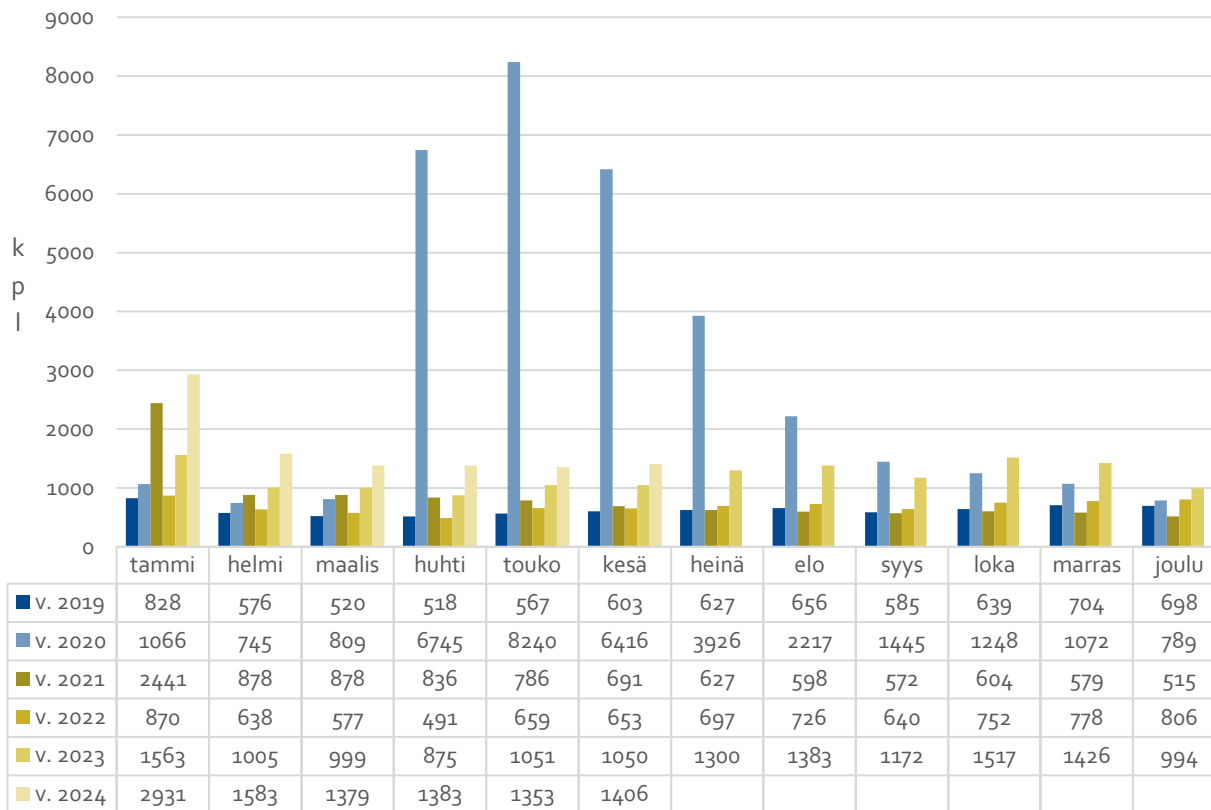


Hakemukset



KORKEASTI KOULUTETTUJEN KASSA

Ensihakemukset (alkavat työttömyysjaksot)

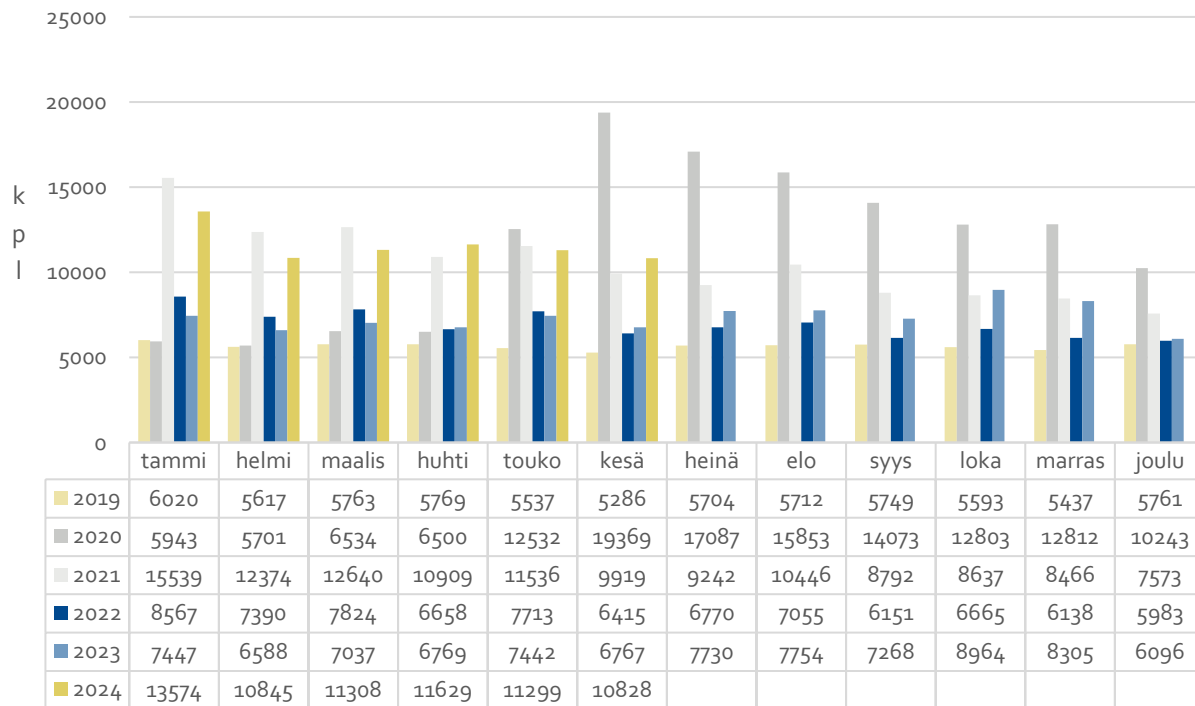


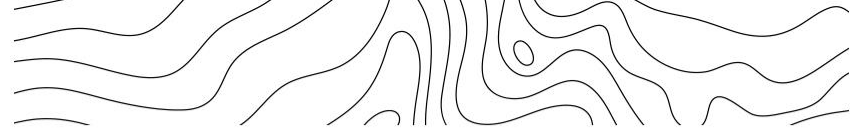
17.7.2024

Tilastot

Aiempien vuosien tiedot ovat KOKO-kassan tietoja eikä niissä ole otettu huomioon ETTK-kassan vastaavia tietoja.

Jatkohakemukset



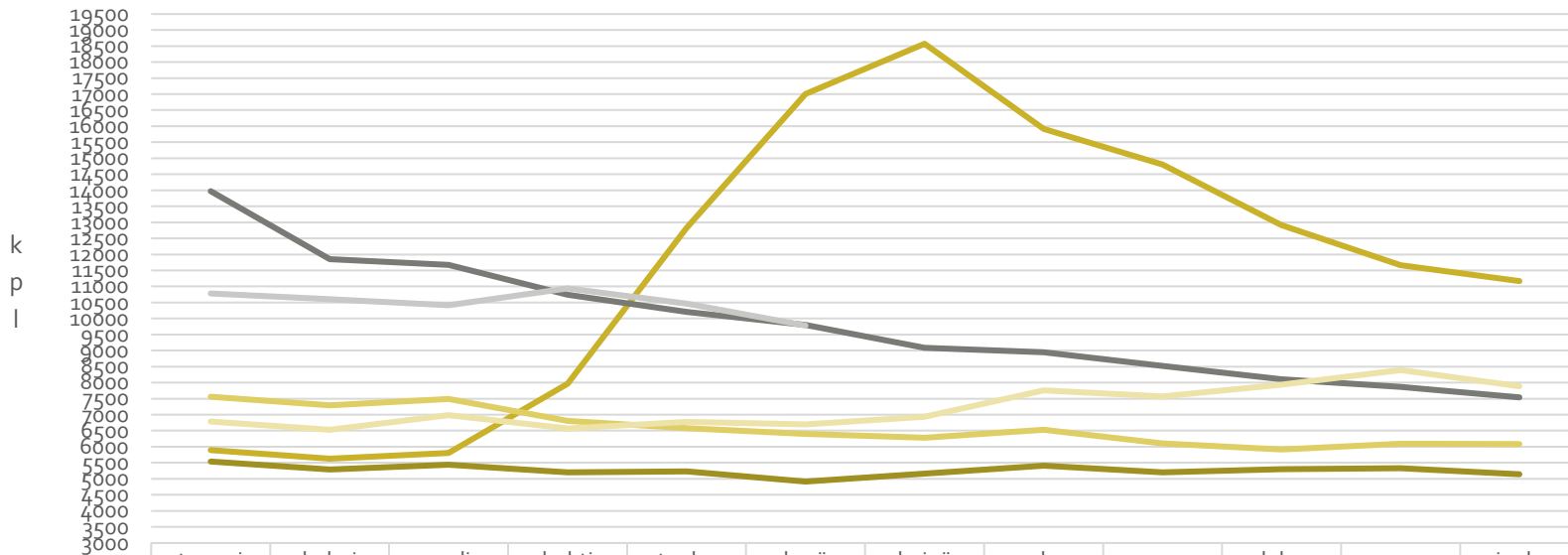


Etuudensaajat



KORKEASTI KOULUTETTUJEN KASSA

Ansiopäivärahan saajat

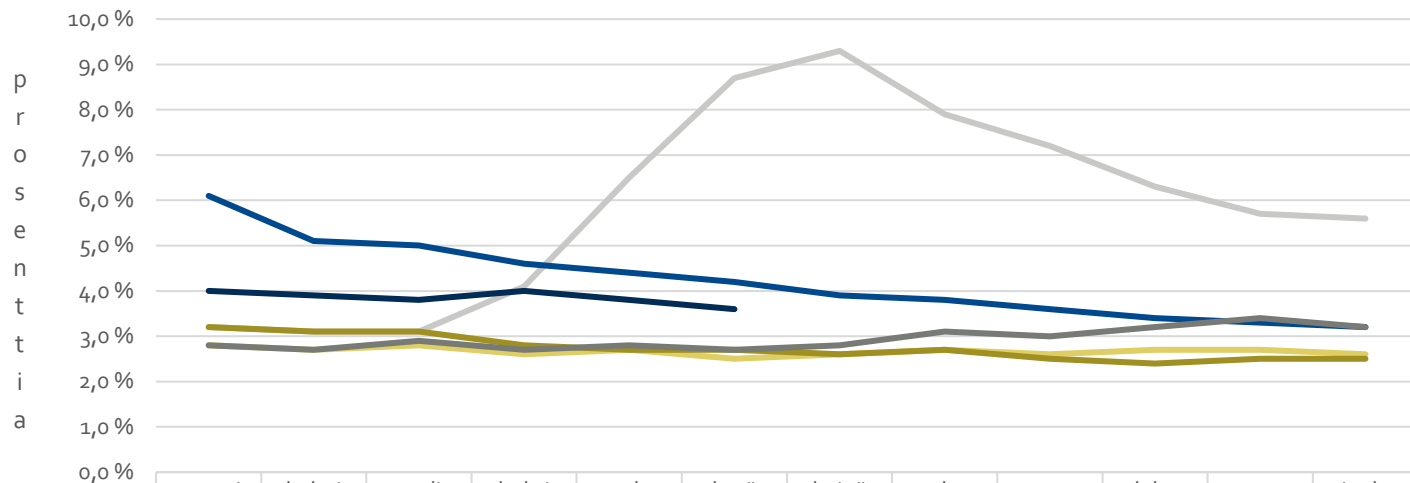


	tammi	helmi	maalis	huhti	touko	kesä	heinä	elo	syys	loka	marras	joulu
v. 2019	5534	5290	5436	5203	5234	4918	5159	5407	5198	5305	5327	5141
v. 2020	5892	5632	5806	7962	12833	17001	18569	15916	14809	12911	11666	11172
v. 2021	13972	11850	11670	10739	10211	9801	9083	8950	8517	8102	7867	7538
v. 2022	7556	7291	7489	6809	6576	6400	6278	6528	6102	5918	6091	6080
v. 2023	6791	6525	6981	6573	6777	6700	6936	7759	7570	7937	8392	7883
v. 2024	10782	10607	10414	10936	10468	9777						



Jäsenistön laskennallinen työttömyysaste

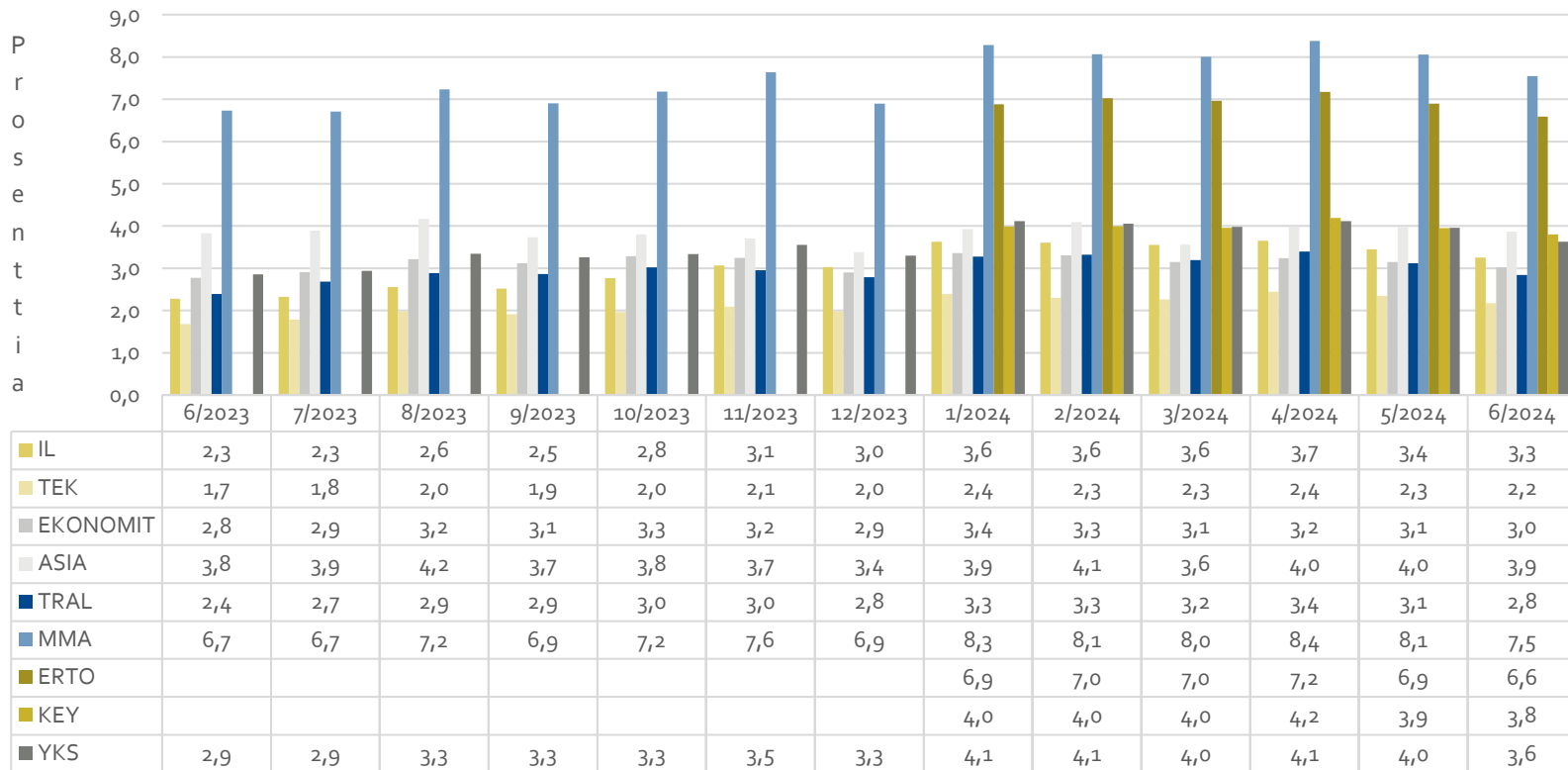
Laskennallinen työttömyysaste



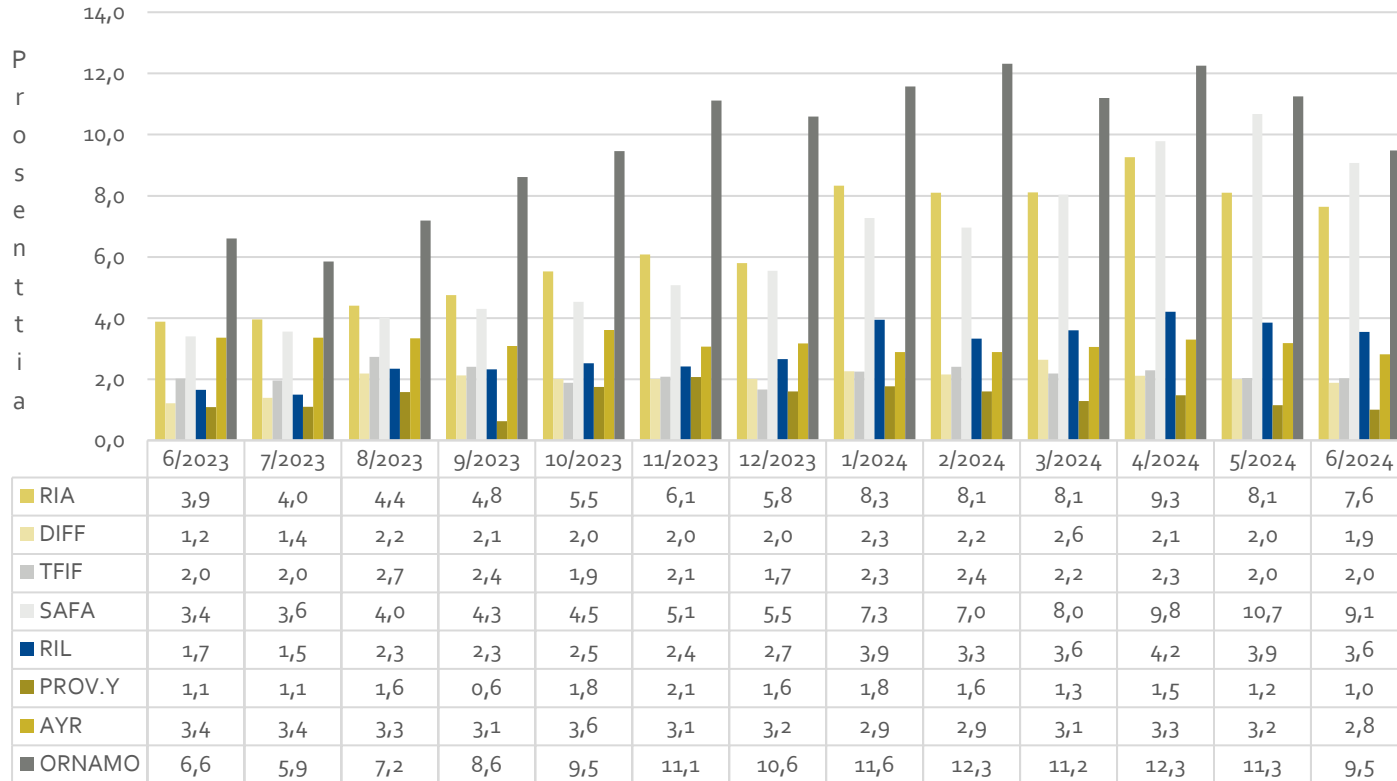
	tammi	helmi	maalis	huhti	touko	kesä	heinä	elo	syys	loka	marras	joulu
v. 2019	2,8 %	2,7 %	2,8 %	2,6 %	2,7 %	2,5 %	2,6 %	2,7 %	2,6 %	2,7 %	2,7 %	2,6 %
v. 2020	3,2 %	3,1 %	3,1 %	4,1 %	6,5 %	8,7 %	9,3 %	7,9 %	7,2 %	6,3 %	5,7 %	5,6 %
v. 2021	6,1 %	5,1 %	5,0 %	4,6 %	4,4 %	4,2 %	3,9 %	3,8 %	3,6 %	3,4 %	3,3 %	3,2 %
v. 2022	3,2 %	3,1 %	3,1 %	2,8 %	2,7 %	2,7 %	2,6 %	2,7 %	2,5 %	2,4 %	2,5 %	2,5 %
v. 2023	2,8 %	2,7 %	2,9 %	2,7 %	2,8 %	2,7 %	2,8 %	3,1 %	3,0 %	3,2 %	3,4 %	3,2 %
v. 2024	4,0 %	3,9 %	3,8 %	4,0 %	3,8 %	3,6 %						



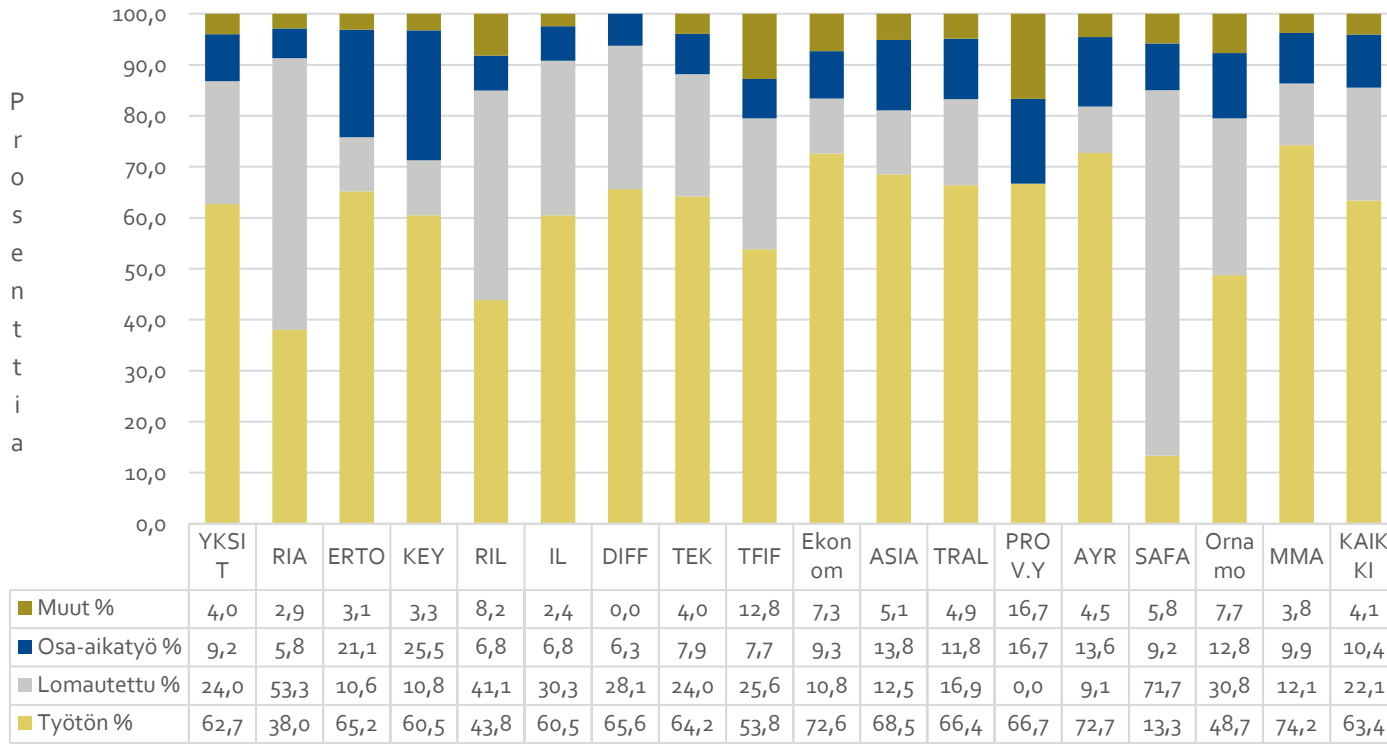
Ansiopäivärahan saajat vakuutetuista 1/2



Ansiopäivärahan saajat vakuutetuista 2/2



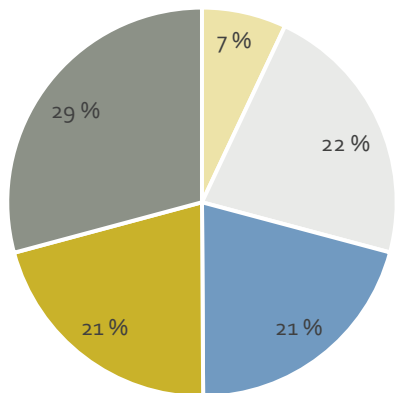
Ansiopäivärahan saajat työttömyyslajeittain 6/2024



Tuensaajien ikärakenne 6/2024

6/2024

■ alle 30-vuotias ■ 30-39 vuotta ■ 40-49 vuotta ■ 50-59 vuotta ■ yli 60-vuotias



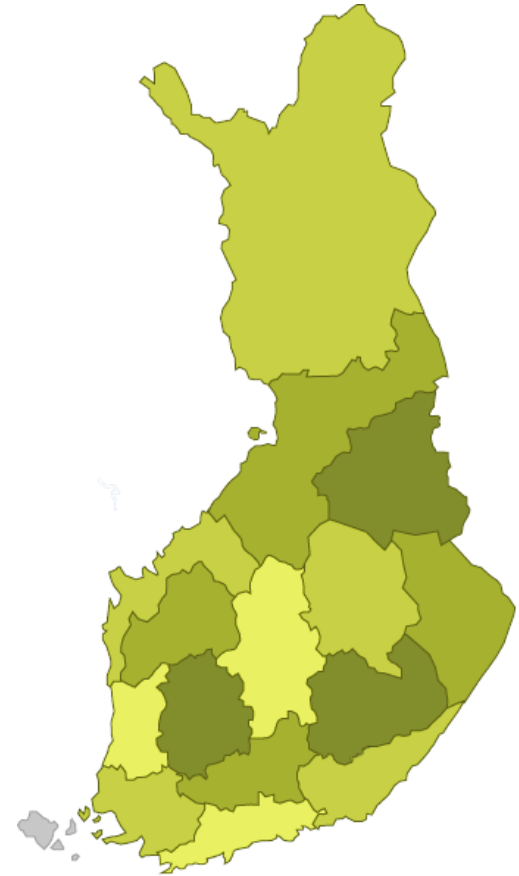
- Lisäpäiväoikeuteen perustuvaa ansiopäivärahaa maksettiin kesäkuussa 723 (771) henkilölle.
- Tuki päättyi 87 (64) jäseneltä ansiopäivärahan enimmäismaksuajan täyttymisen vuoksi.

Vuoden 2023 vertailuluvut ovat KOKO-kassan tietoja eikä niissä ole otettu huomioon ETTK-kassan vastaavia tietoja.



Alueellinen työttömyystilanne 6/2024

	Työtön	Lomautus	Muut	Yht.
Uudenmaan TE-toimisto	3488	904	690	5082
Varsinais-Suomen TE-toimisto	321	144	75	540
Pirkanmaan TE-toimisto	539	240	128	907
Kaakkois-Suomen TE-toimisto	219	70	61	350
Etelä-Savon TE-toimisto	74	21	27	122
Pohjanmaan TE-toimisto	75	31	27	133
Keski-Suomen TE-toimisto	221	120	54	395
Pohjois-Savon TE-toimisto	139	88	44	271
Pohjois-Karjalan TE-toimisto	118	58	29	205
Kainuun TE-toimisto	34	18	15	67
Pohjois-Pohjanmaan TE-toimisto	358	226	95	679
Lapin TE-toimisto	139	32	40	211
Satakunnan TE-toimisto	137	57	42	236
Hämeen TE-toimisto	255	96	62	413
Etelä-Pohjanmaan TE-toimisto	74	58	16	148
Ålands AMS	5	1	3	9



Vuorottelukorvaus, liikkuvuusavustus ja muutosturvaraha

- Vuorottelukorvausta maksettiin
 - kesäkuussa yhteensä 237 (196) henkilölle
- Liikkuvuusavustusta maksettiin
 - kesäkuussa yhteensä 21 (24) henkilölle
- Muutosturvarahaa maksettiin
 - kesäkuussa yhteensä 42 (18) henkilölle

Vuoden 2023 vertailuluvut ovat KOKO-kassan tietoja eikä niissä ole otettu huomioon ETTK-kassan vastaavia tietoja.





KORKEASTI KOULUTETTUJEN KASSA

Lisätietoja kassan tilastoista:
viestinta@kokokassa.fi