

Tilastokooste 6–7 /2023

Suluissa olevat luvut viittaavat edellisvuoden vastaavaan ajanjaksoon, ellei ole toisin mainittu.



KORKEASTI KOULUTETTUJEN KASSA

Kesäkuu 2023 lyhyesti

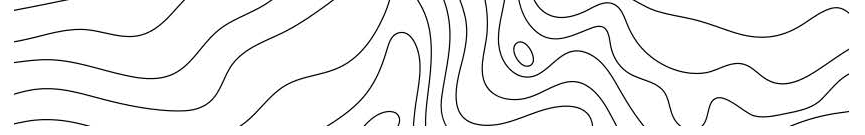
- **Ansiopäivärahan saajien määrä** oli kesäkuussa 6 700.
 - 4,7 % suurempi kuin vuotta aiemmin kesäkuussa, jolloin etuudensaajia oli 6 400.
 - 1,1 % pienempi kuin toukokuussa 2023, jolloin etuudensaajia oli 6 777.
- Kassan jäsenkunnan laskennallinen **työttömyysaste** oli noin 2,7 (2,7) %.
- **Uusia päiväraha hakemuksia** saapui kassaan kesäkuussa 1 050 (653) kappaletta, kun toukokuussa 2023 vastaava luku oli 1051.
- **Ensihakemusten käsittelyynottoaika** oli noin 11 päivää ja käsinkäsiteltävien jatkohakemusten noin 3 päivää.
- **KOKO-kassan jäsenmäärä** oli 246 029 (240 165). Jäsenmäärä kasvoi edellisestä vuodesta 2,4 %.



Heinäkuu 2023 lyhyesti

- **Ansiopäivärahan saajien määrä** oli heinäkuussa 6 936.
 - 10,5 % suurempi kuin vuotta aiemmin heinäkuussa, jolloin etuudensaajia oli 6 278.
 - 3,5 % suurempi kuin kesäkuussa 2023, jolloin etuudensaajia oli 6 700.
- Kassan jäsenkunnan laskennallinen **työttömyysaste** oli noin 2,8 (2,6) %.
- **Uusia päiväraha hakemuksia** saapui kassaan heinäkuussa 1 300 (697) kappaletta, kun kesäkuussa 2023 vastaava luku oli 1050.
- **Ensihakemusten käsittelyynottoaika** oli noin 11 päivää ja käsinkäsiteltävien jatkohakemusten noin 3 päivää.
- **KOKO-kassan jäsenmäärä** oli 246 683 (240 729). Jäsenmäärä kasvoi edellisestä vuodesta 2,5 %.



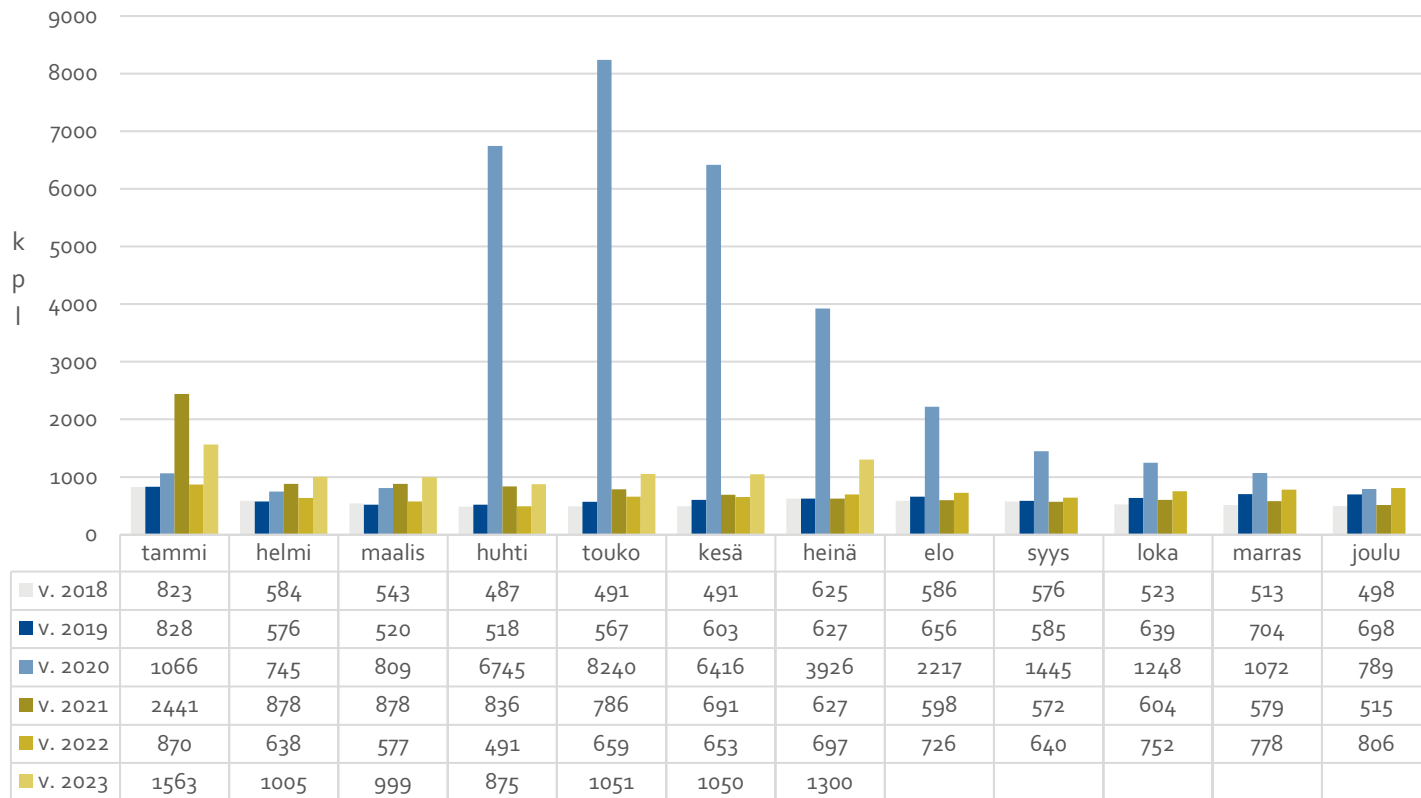


Hakemukset

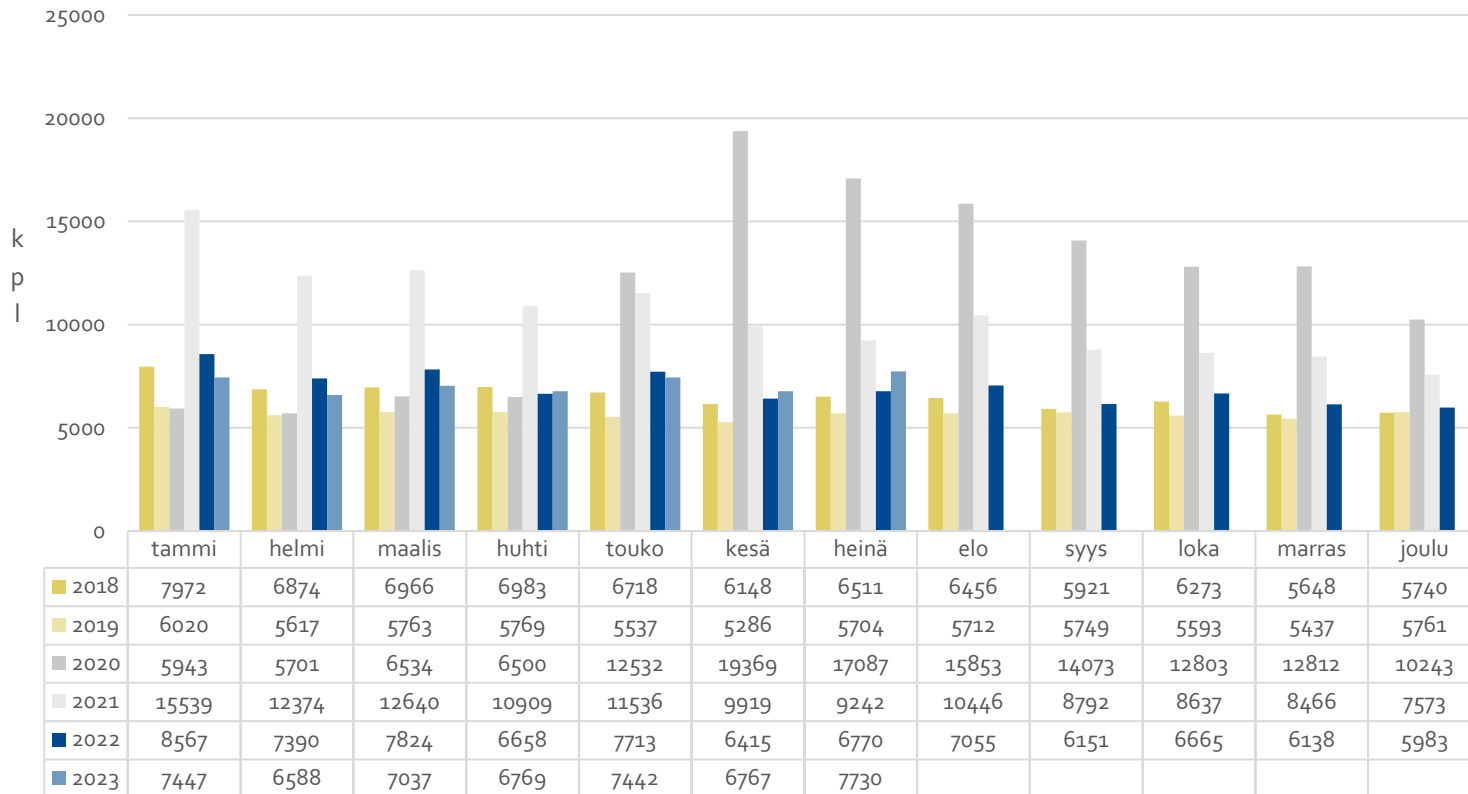


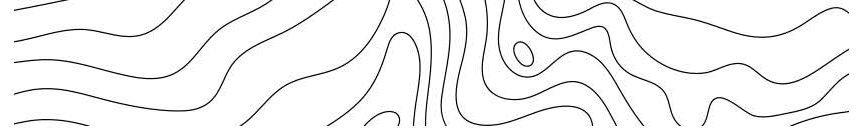
KORKEASTI KOULUTETTUJEN KASSA

Ensihakemukset (alkavat työttömyysjaksot)



Jatkohakemukset



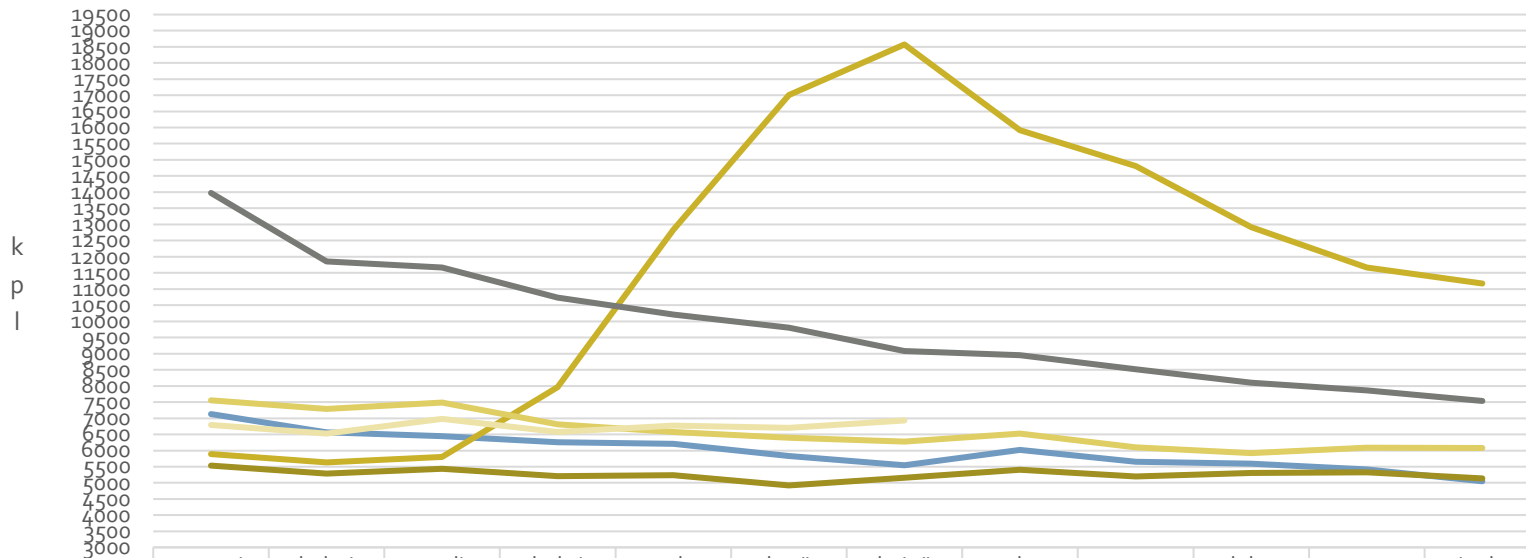


Etuudensaajat



KORKEASTI KOULUTETTUJEN KASSA

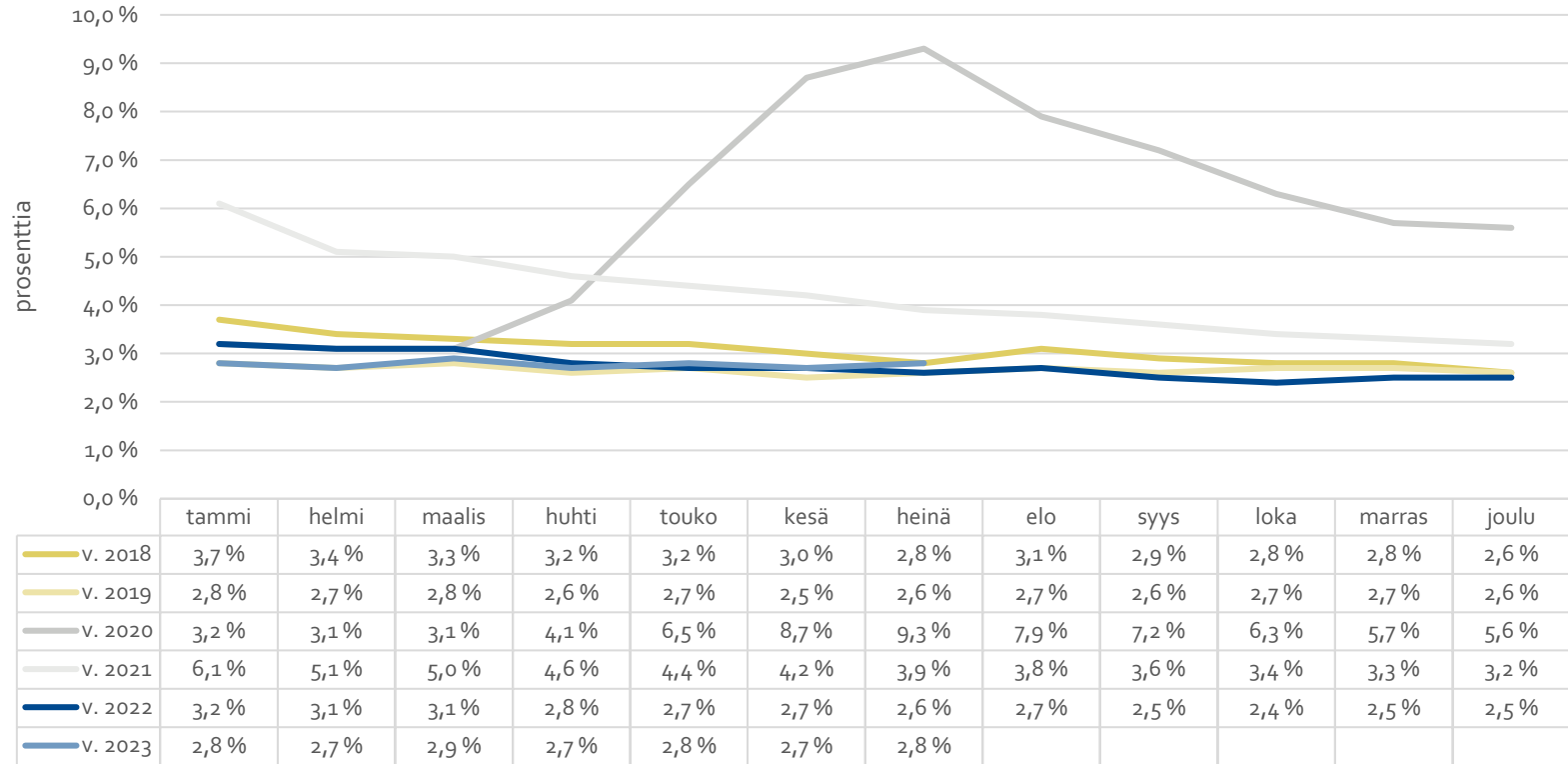
Ansiopäivärahan saajat



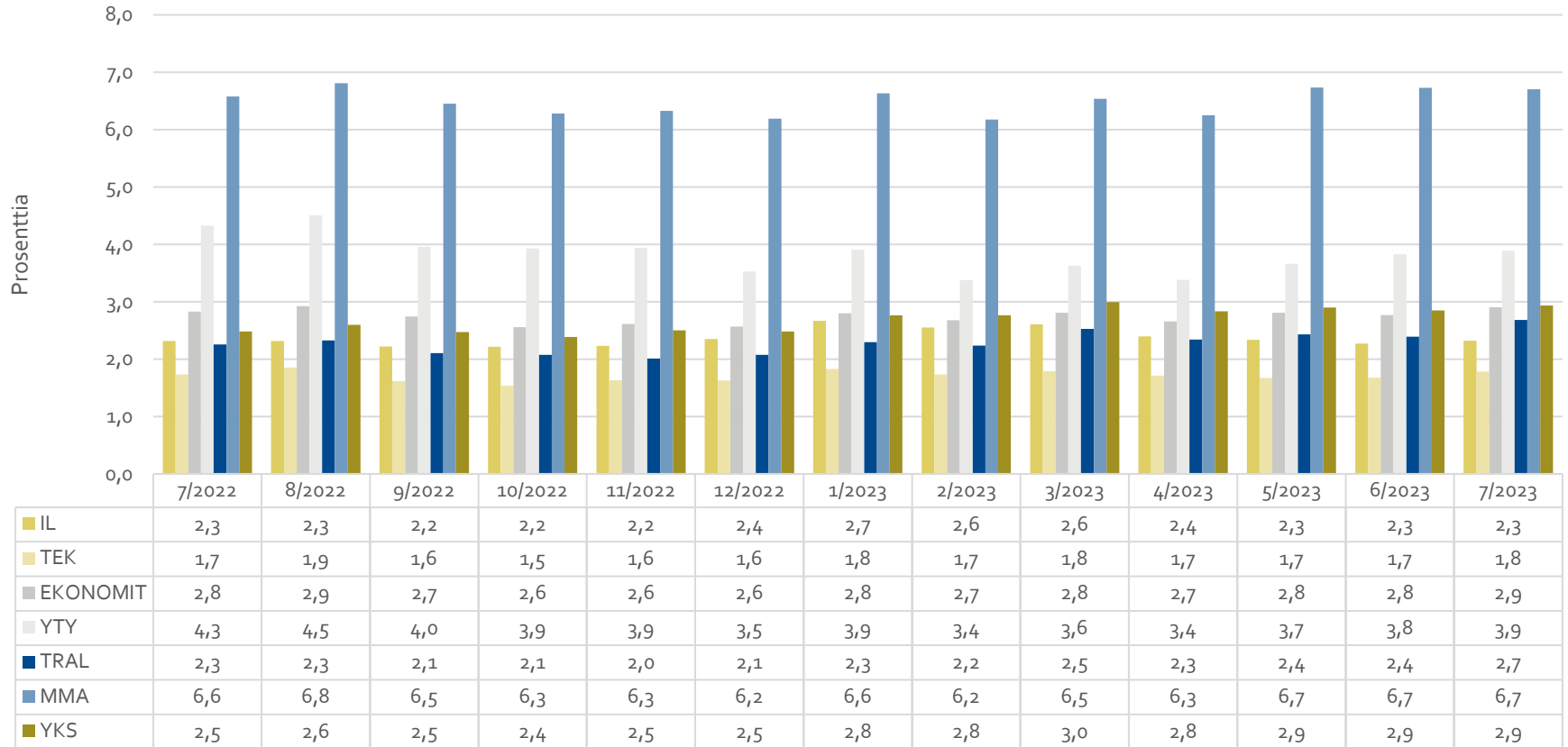
	tammi	helmi	maalis	huhti	touko	kesä	heinä	elo	syys	loka	marras	joulu
v. 2018	7129	6561	6443	6259	6212	5835	5542	6019	5649	5597	5420	5045
v. 2019	5534	5290	5436	5203	5234	4918	5159	5407	5198	5305	5327	5141
v. 2020	5892	5632	5806	7962	12833	17001	18569	15916	14809	12911	11666	11172
v. 2021	13972	11850	11670	10739	10211	9801	9083	8950	8517	8102	7867	7538
v. 2022	7556	7291	7489	6809	6576	6400	6278	6528	6102	5918	6091	6080
v. 2023	6791	6525	6981	6573	6777	6700	6936					



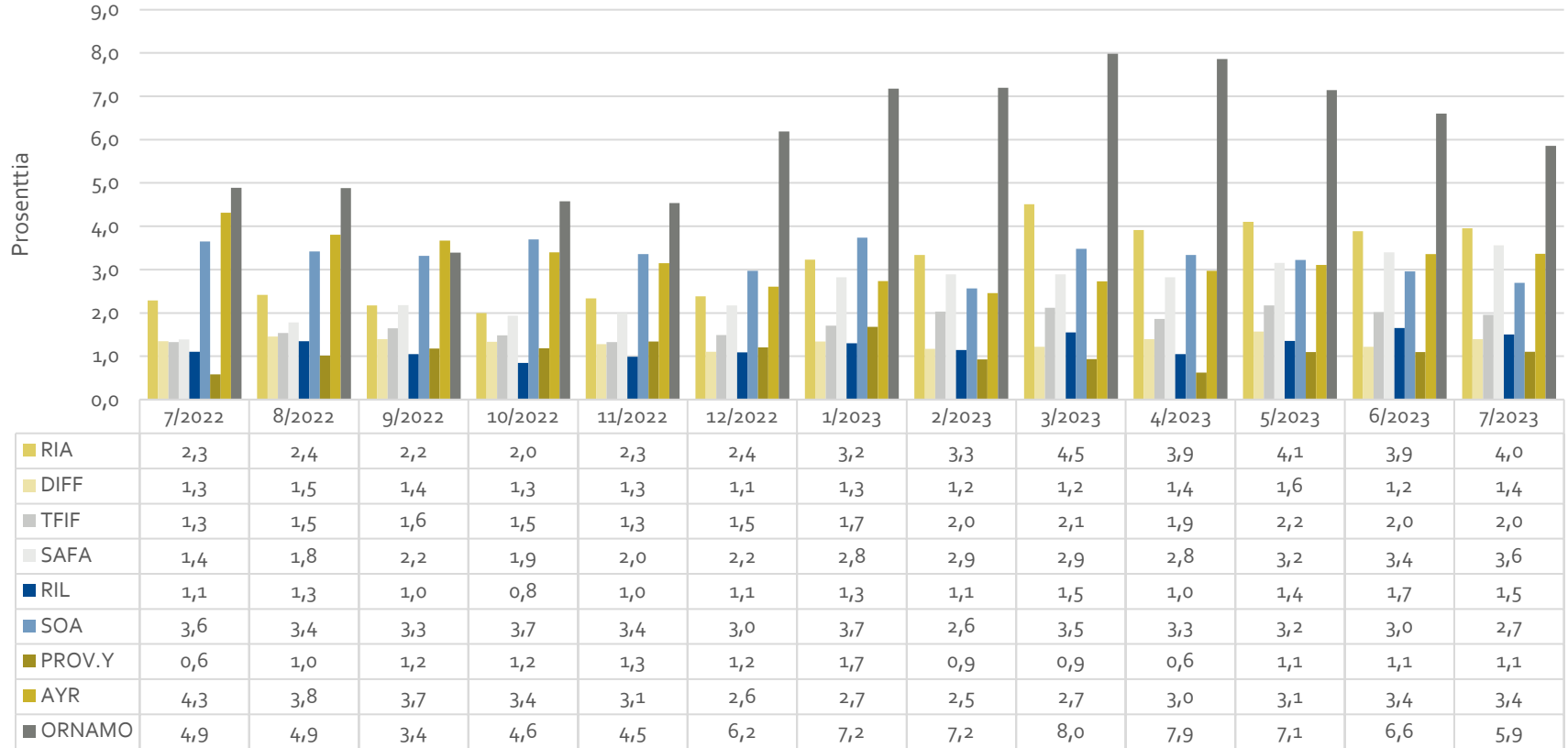
Jäsenistön laskennallinen työttömyysaste



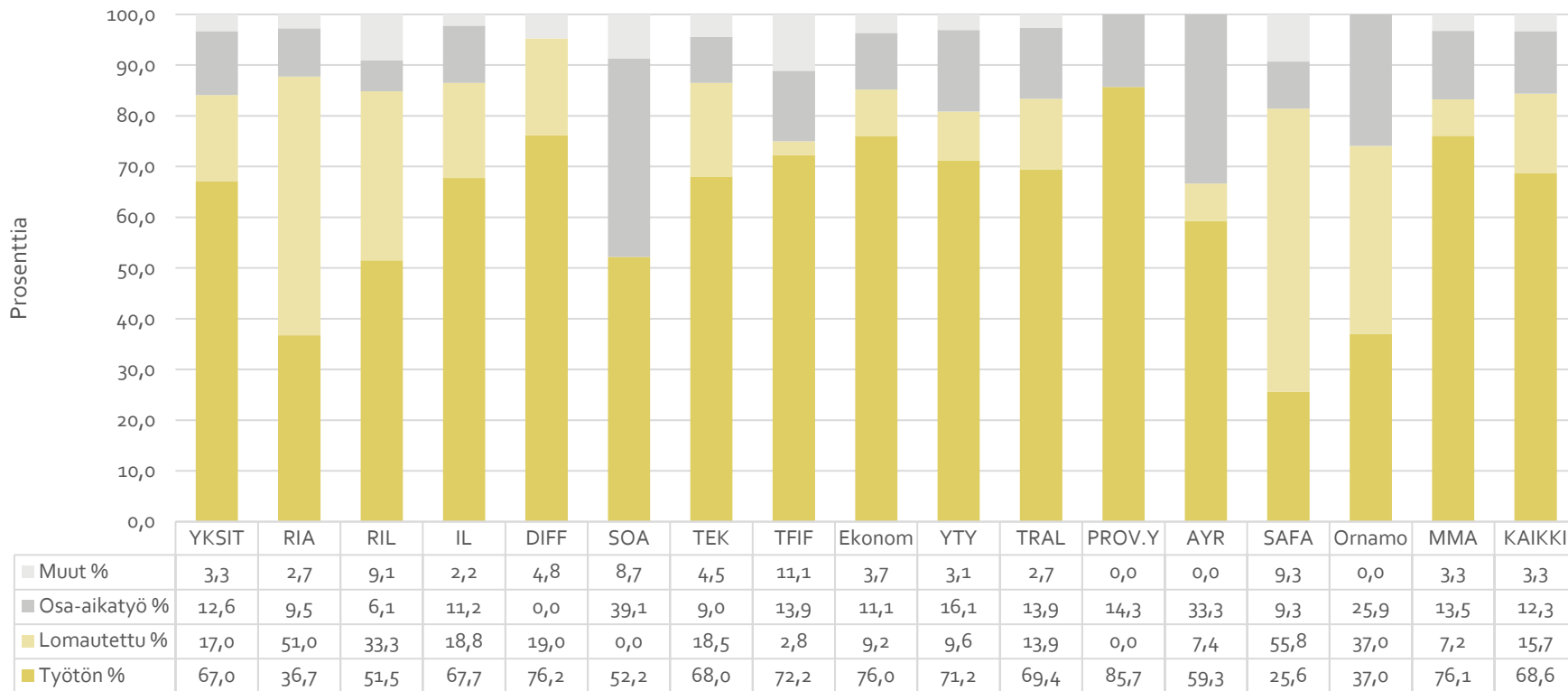
Ansiopäivärahan saajat vakuutetuista 1/2



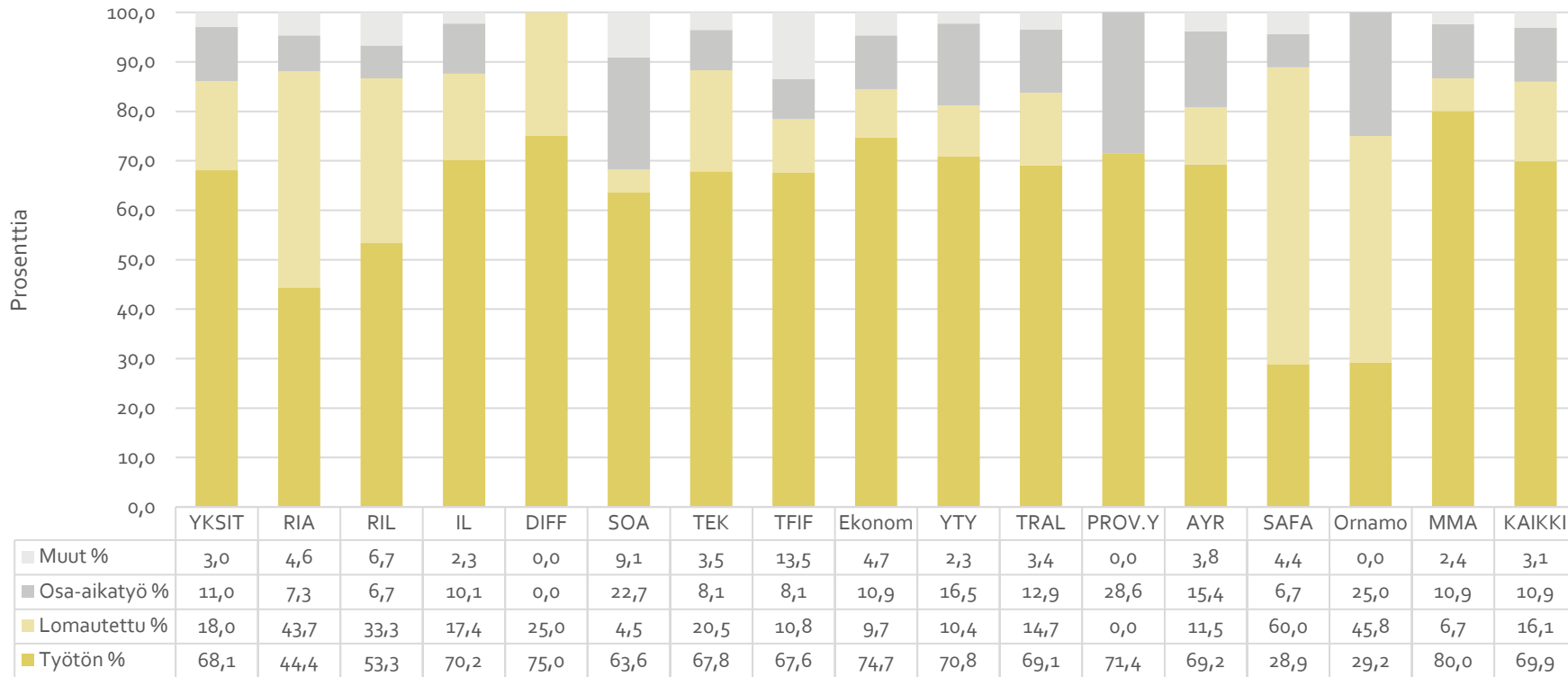
Ansiopäivärahan saajat vakuutetuista 2/2



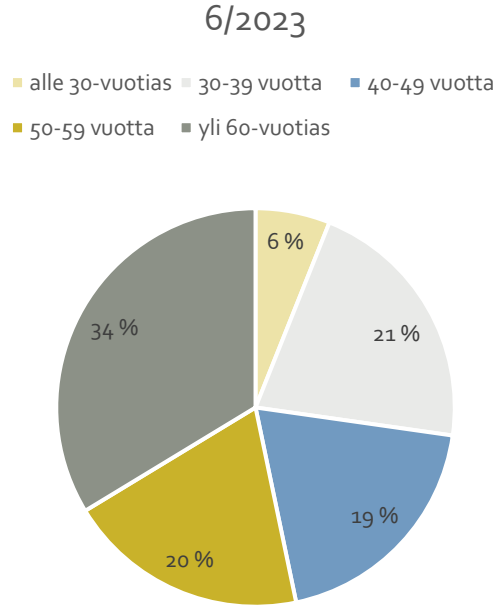
Ansiopäivärahan saajat työttömyyslajeittain 06/2023



Ansiopäivärahan saajat työttömyyslajeittain 07/2023

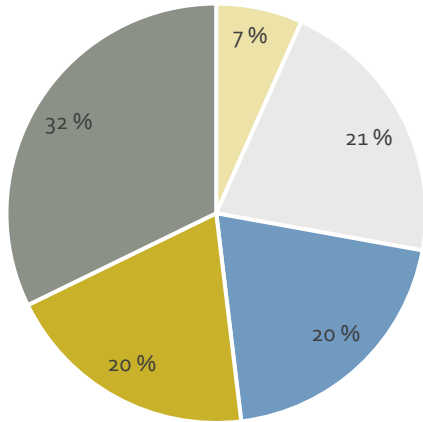


Tuensaajien ikärakenne 6/2023



- Lisäpäiväoikeuteen perustuvaa ansiopäivärahaa maksettiin kesäkuussa 771 (685) henkilölle.
- Tuki päättyi 64 (83) jäseneltä ansiopäivärahan enimmäismaksuajan täyttymisen vuoksi.

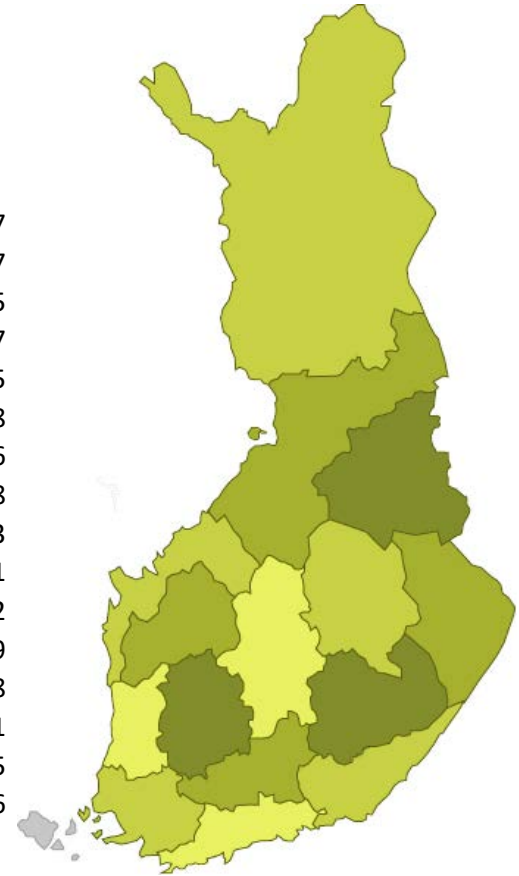
Tuensaajien ikärakenne 7/2023



- Lisäpäiväoikeuteen perustuvaa ansiopäivärahaa maksettiin heinäkuussa 758 (680) henkilölle.
- Tuki päättyi 68 (147) jäseneltä ansiopäivärahan enimmäismaksuajan täyttymisen vuoksi.

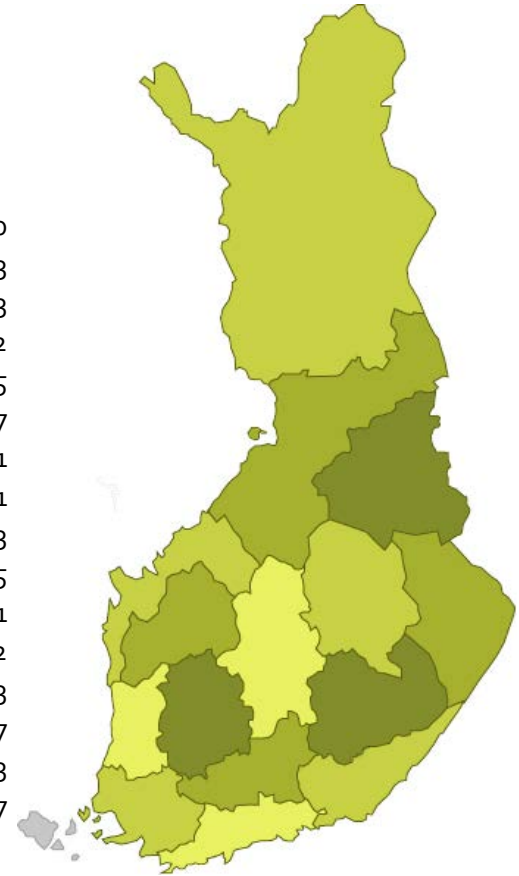
Alueellinen työttömyystilanne 6/2023

	Työtön	Lomautus	Muut	Yht.
Uudenmaan TE-toimisto	2641	465	501	3607
Varsinais-Suomen TE-toimisto	249	56	72	377
Pirkanmaan TE-toimisto	393	112	100	605
Kaakkois-Suomen TE-toimisto	143	40	44	227
Etelä-Savon TE-toimisto	54	16	15	85
Pohjanmaan TE-toimisto	87	20	21	128
Keski-Suomen TE-toimisto	125	55	46	226
Pohjois-Savon TE-toimisto	94	37	37	168
Pohjois-Karjalan TE-toimisto	75	20	28	123
Kainuun TE-toimisto	30	16	15	61
Pohjois-Pohjanmaan TE-toimisto	255	118	49	422
Lapin TE-toimisto	114	14	31	159
Satakunnan TE-toimisto	120	25	23	168
Hämeen TE-toimisto	193	38	40	271
Etelä-Pohjanmaan TE-toimisto	44	24	17	85
Ålands AMS	4	0	2	6



Alueellinen työttömyystilanne 7/2023

	Työtön	Lomautus	Muut	Yht.
Uudenmaan TE-toimisto	2794	518	478	3790
Varsinais-Suomen TE-toimisto	255	66	62	383
Pirkanmaan TE-toimisto	427	111	85	623
Kaakkois-Suomen TE-toimisto	157	21	44	222
Etelä-Savon TE-toimisto	53	12	20	85
Pohjanmaan TE-toimisto	74	28	25	127
Keski-Suomen TE-toimisto	134	39	48	221
Pohjois-Savon TE-toimisto	107	33	31	171
Pohjois-Karjalan TE-toimisto	79	23	21	123
Kainuun TE-toimisto	31	16	8	55
Pohjois-Pohjanmaan TE-toimisto	267	138	46	451
Lapin TE-toimisto	120	16	26	162
Satakunnan TE-toimisto	116	23	14	153
Hämeen TE-toimisto	191	50	36	277
Etelä-Pohjanmaan TE-toimisto	53	23	17	93
Ålands AMS	5	2	0	7



Vuorottelukorvaus ja liikkuvuusavustus

- Vuorottelukorvausta maksettiin
 - kesäkuussa yhteensä 196 (103) henkilölle
 - heinäkuussa yhteensä 114 (111) henkilölle
- Liikkuvuusavustusta maksettiin
 - kesäkuussa yhteensä 24 (20) henkilölle
 - heinäkuussa yhteensä 14 (20) henkilölle

Muutosturvaraha

- Muutosturvarahaa maksettiin
 - kesäkuussa yhteensä 18 henkilölle
 - heinäkuussa yhteensä 16 henkilölle



KORKEASTI KOULUTETTUJEN KASSA

Lisätietoja kassan tilastoista:
viestinta@kokokassa.fi