

Tilastokooste 4/2022

Suluissa olevat luvut viittaavat edellisvuoden vastaavaan ajanjaksoon, ellei ole toisin mainittu.

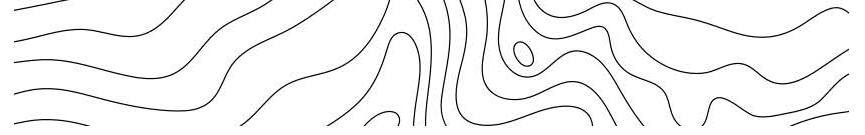


KORKEASTI KOULUTETTUJEN KASSA

Huhtikuu 2022 lyhyesti

- **Ansiopäivärahan saajien määrä** oli huhtikuussa 6 809.
 - 36,6 % pienempi kuin vuotta aiemmin huhtikuussa, jolloin etuudensaajia oli 10 739
 - 9,1 % pienempi kuin maaliskuussa 2022, jolloin etuudensaajia oli 7 489.
- Kassan jäsenkunnan laskennallinen **työttömyysaste** oli noin 2,8 (4,6)
- **Uusia päiväraha hakemuksia** saapui kassaan huhtikuussa 491 (836) kappaletta, kun maaliskuussa 2022 vastaava luku oli 577.
- **Ensihakemusten käsittelyynottoaika** oli noin 4 päivää ja käsinkäsiteltävien jatkohakemusten noin 3 päivää.
- **KOKO-kassan jäsenmäärä** oli 239 133 (232 750). Jäsenmäärä kasvoi edellisestä vuodesta 2,7 %.



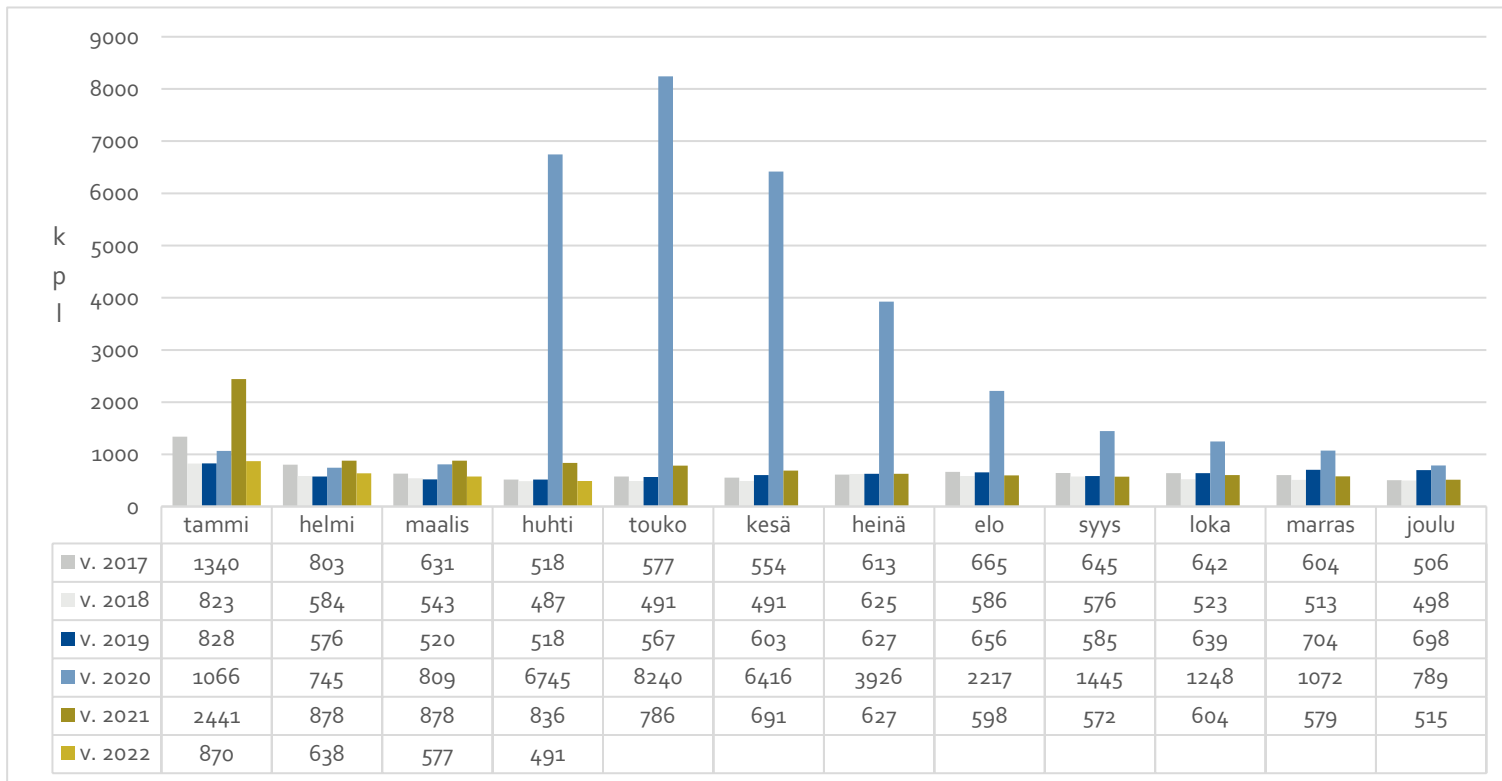


Hakemukset

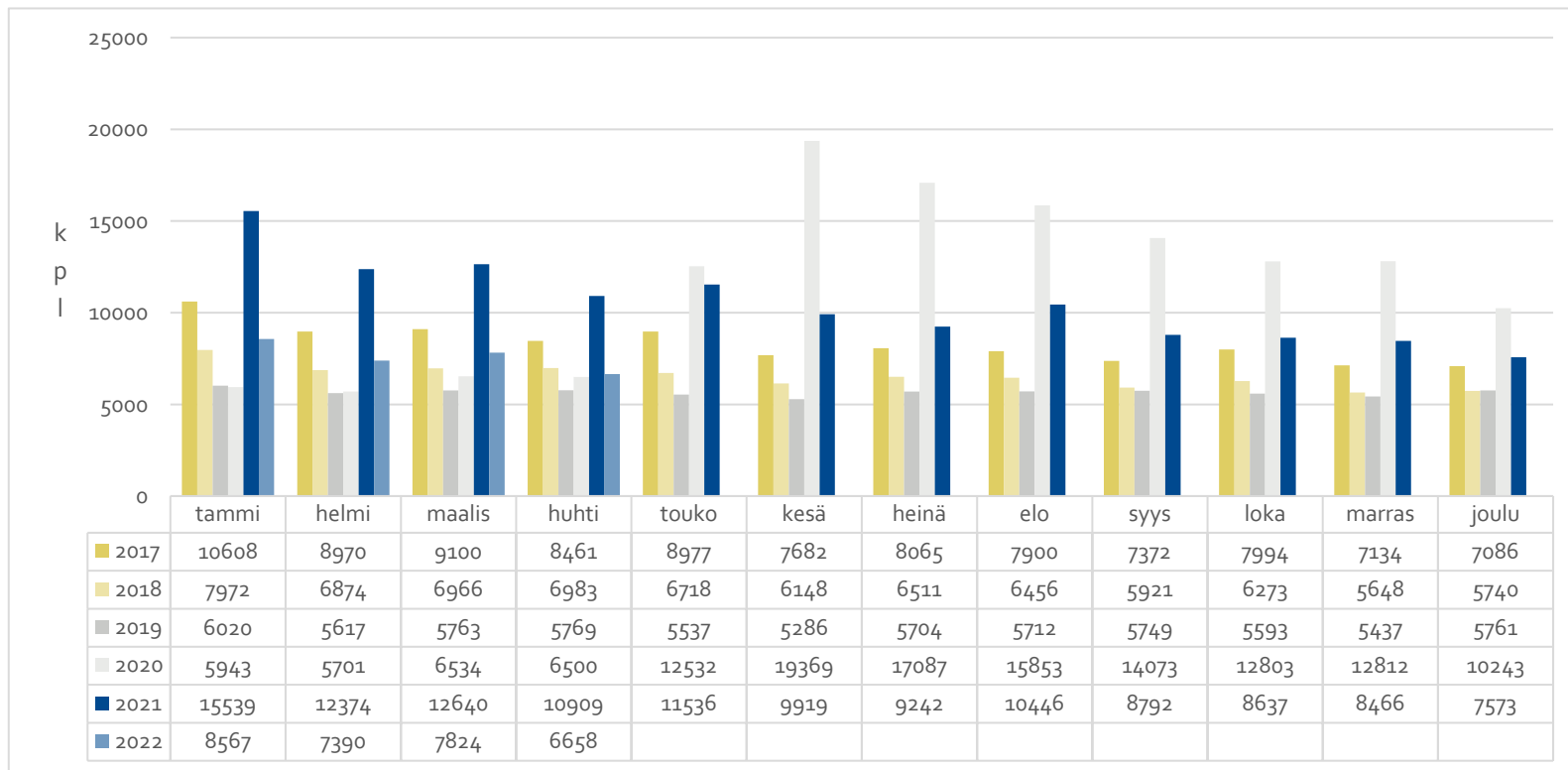


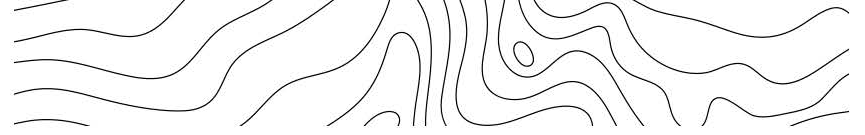
KORKEASTI KOULUTETTUJEN KASSA

Ensihakemukset (alkavat työttömyysjaksot)



Jatkohakemukset



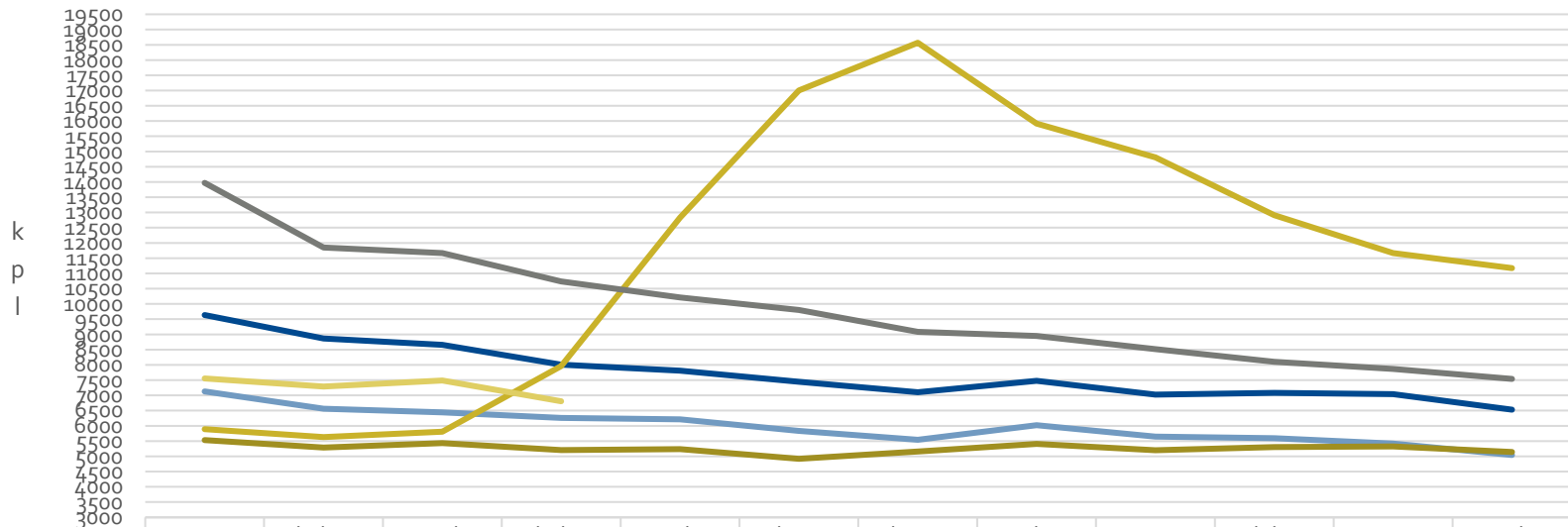


Etuudensaajat



KORKEASTI KOULUTETTUJEN KASSA

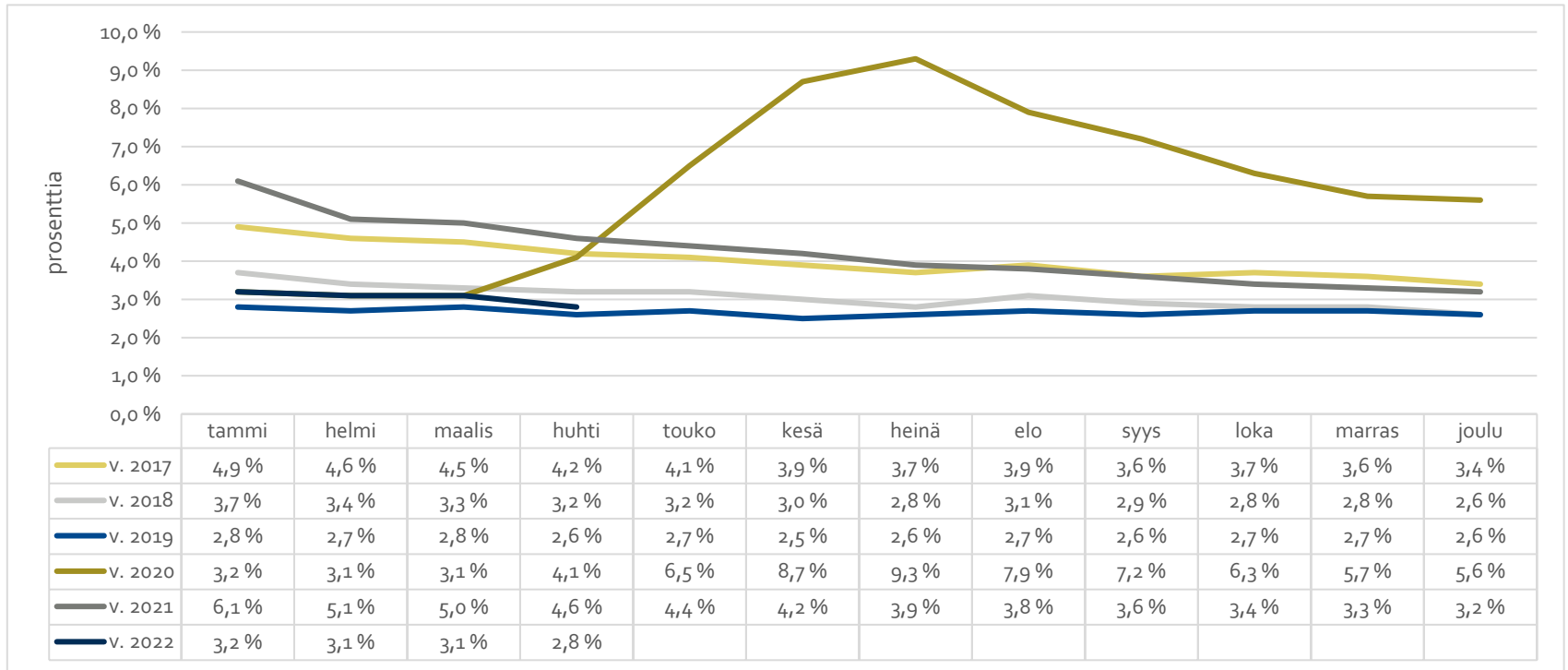
Ansiopäivärahan saajat



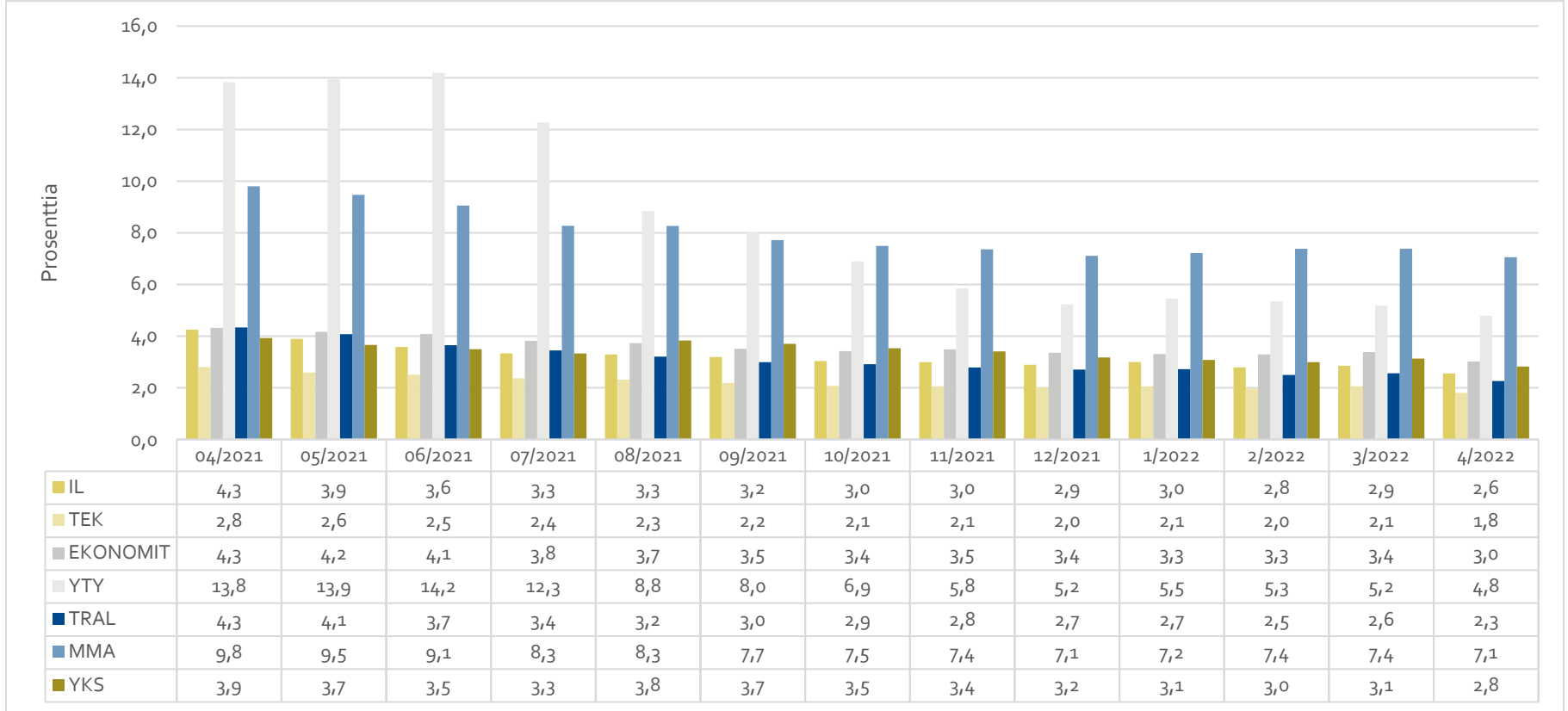
	tammi	helmi	maalis	huhti	touko	kesä	heinä	elo	syys	loka	marras	joulu
— v. 2017	9633	8865	8655	8006	7810	7447	7105	7477	7023	7081	7038	6533
— v. 2018	7129	6561	6443	6259	6212	5835	5542	6019	5649	5597	5420	5045
— v. 2019	5534	5290	5436	5203	5234	4918	5159	5407	5198	5305	5327	5141
— v. 2020	5892	5632	5806	7962	12833	17001	18569	15916	14809	12911	11666	11172
— v. 2021	13972	11850	11670	10739	10211	9801	9083	8950	8517	8102	7867	7538
— v. 2022	7556	7291	7489	6809								



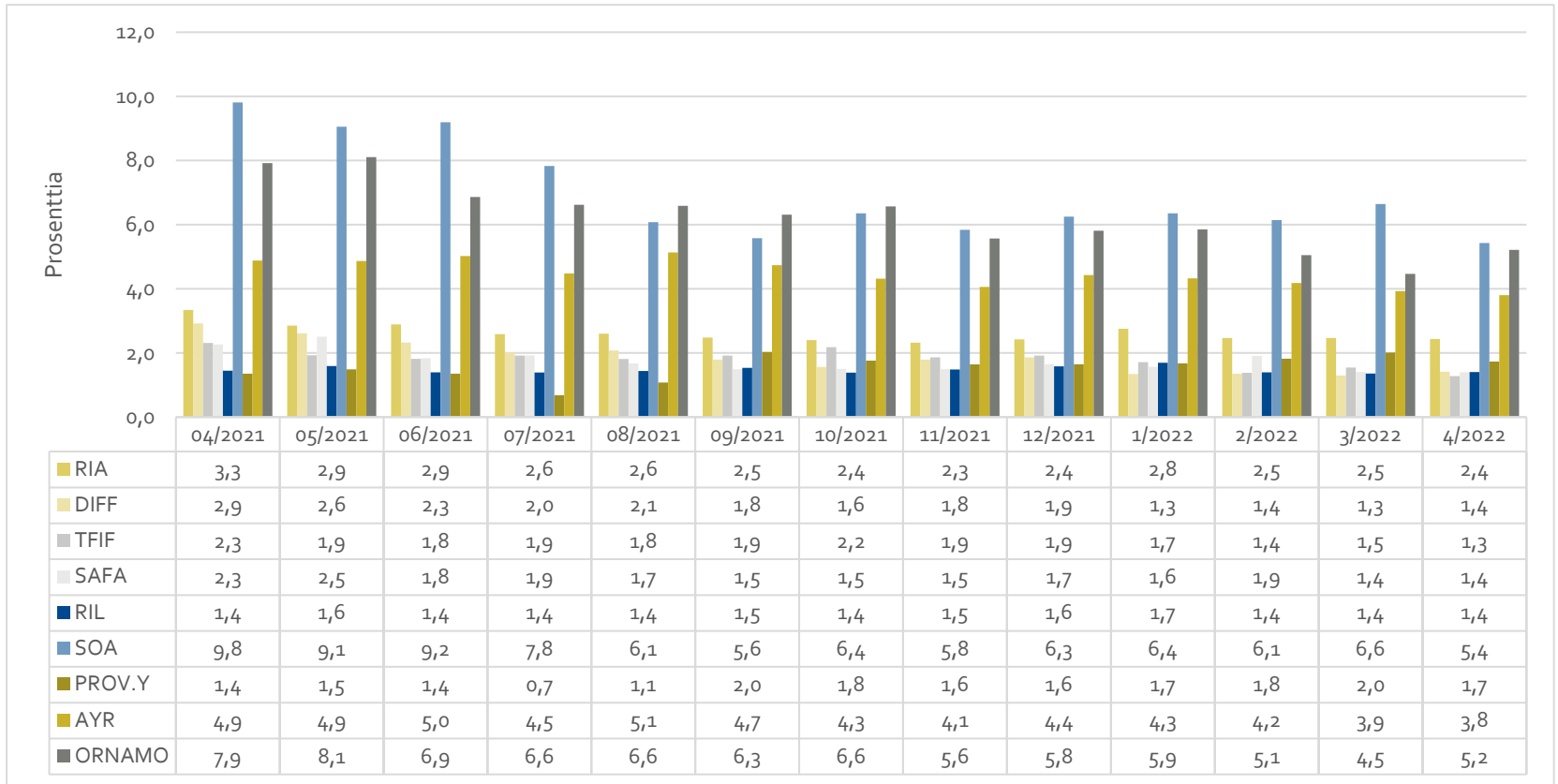
Jäsenistön laskennallinen työttömyysaste



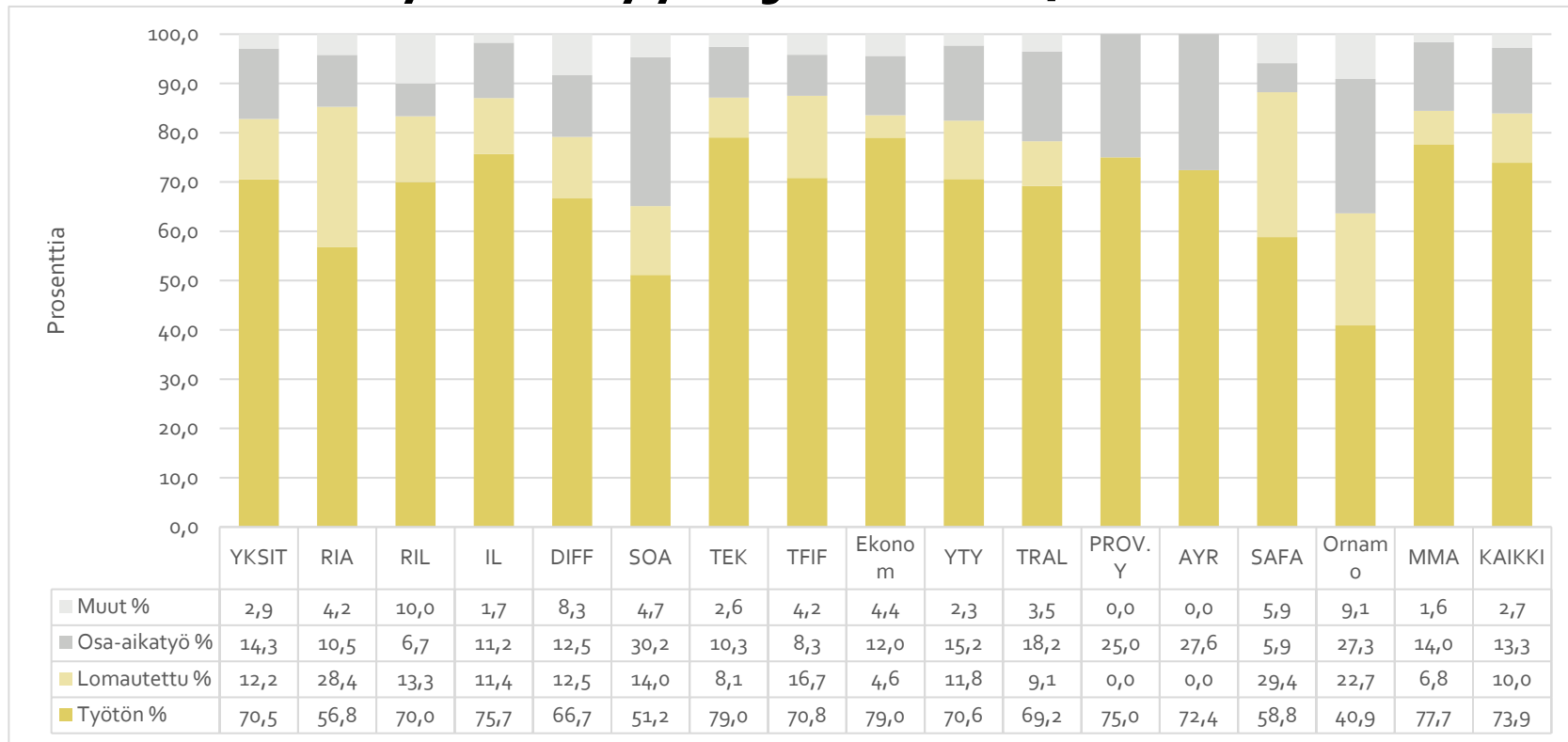
Ansiopäivärahan saajat vakuutetuista 1/2



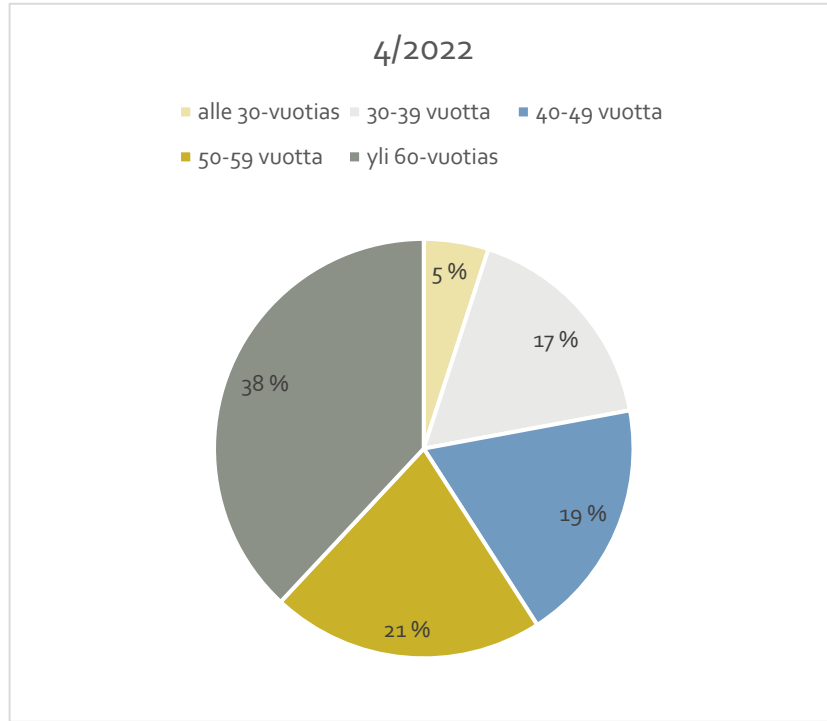
Ansiopäivärahan saajat vakuutetuista 2/2



Ansiopäivärahan saajat työttömyyslajeittain 04/2022



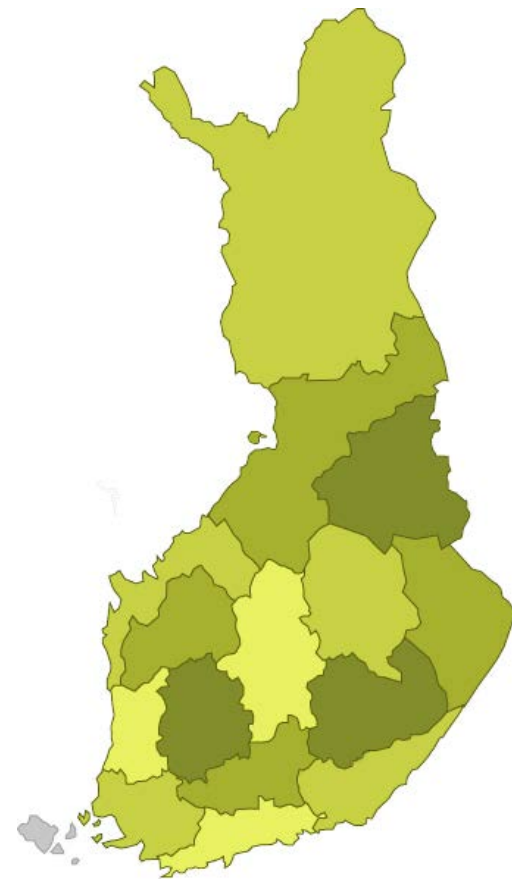
Tuensaajien ikärakenne



- Lisäpäiväoikeuteen perustuvaa ansiopäivärahaa maksettiin huhtikuussa 695 (502) henkilölle.
- Tuki päättyi 76 (64) jäseneltä ansiopäivärahan enimmäismaksuajan täyttymisen vuoksi.

Alueellinen työttömyystilanne

	Työtön	Lomautus	Muut	Yht.
Uudenmaan TE-toimisto	2466	278	485	3229
Varsinais-Suomen TE-toimisto	348	44	93	485
Pirkanmaan TE-toimisto	489	71	75	635
Kaakkois-Suomen TE-toimisto	205	27	55	287
Etelä-Savon TE-toimisto	51	12	19	82
Pohjanmaan TE-toimisto	115	21	39	175
Keski-Suomen TE-toimisto	189	46	57	292
Pohjois-Savon TE-toimisto	135	14	36	185
Pohjois-Karjalan TE-toimisto	75	13	23	111
Kainuun TE-toimisto	31	10	16	57
Pohjois-Pohjanmaan TE-toimisto	324	48	60	432
Lapin TE-toimisto	126	17	30	173
Satakunnan TE-toimisto	139	19	31	189
Hämeen TE-toimisto	271	37	35	343
Etelä-Pohjanmaan TE-toimisto	64	23	20	107
Ålands AMS	5	0	3	8



Vuorottelukorvaus ja liikkuvuusavustus

- Vuorottelukorvausta maksettiin yhteensä 49 (37) henkilölle.
- Liikkuvuusavustusta maksettiin yhteensä 17 (30) henkilölle.



KORKEASTI KOULUTETTUJEN KASSA

Lisätietoja kassan tilastoista:
viestinta@kokokassa.fi