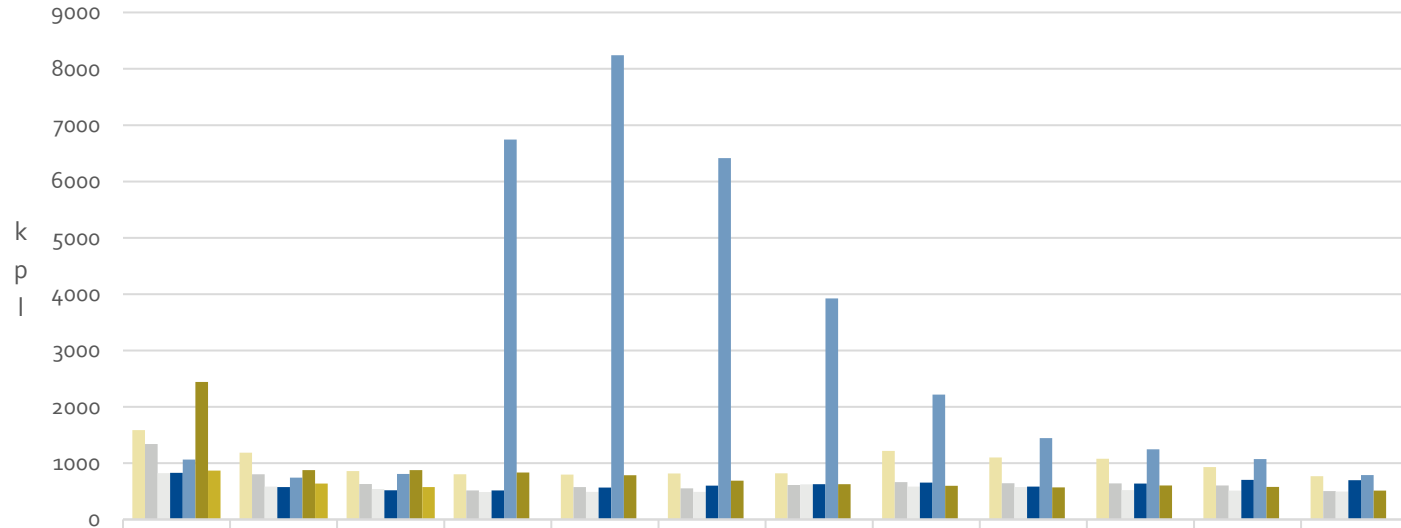


Tilastokooste 3/2022



KORKEASTI KOULUTETTUJEN KASSA

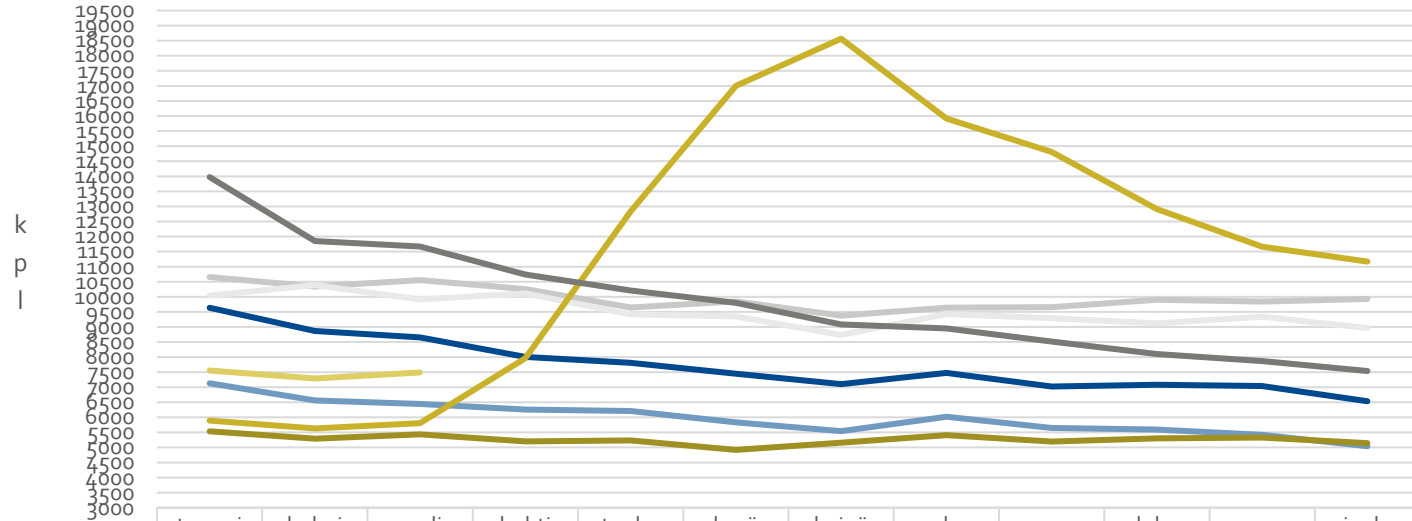
Ensihakemukset 2016–2022



	tammi	helmi	maalis	huhti	touko	kesä	heinä	elo	syys	loka	marras	joulu
v. 2016	1587	1186	859	804	799	819	820	1219	1101	1079	931	769
v. 2017	1340	803	631	518	577	554	613	665	645	642	604	506
v. 2018	823	584	543	487	491	491	625	586	576	523	513	498
v. 2019	828	576	520	518	567	603	627	656	585	639	704	698
v. 2020	1066	745	809	6745	8240	6416	3926	2217	1445	1248	1072	789
v. 2021	2441	878	878	836	786	691	627	598	572	604	579	515
v. 2022	870	638	577									



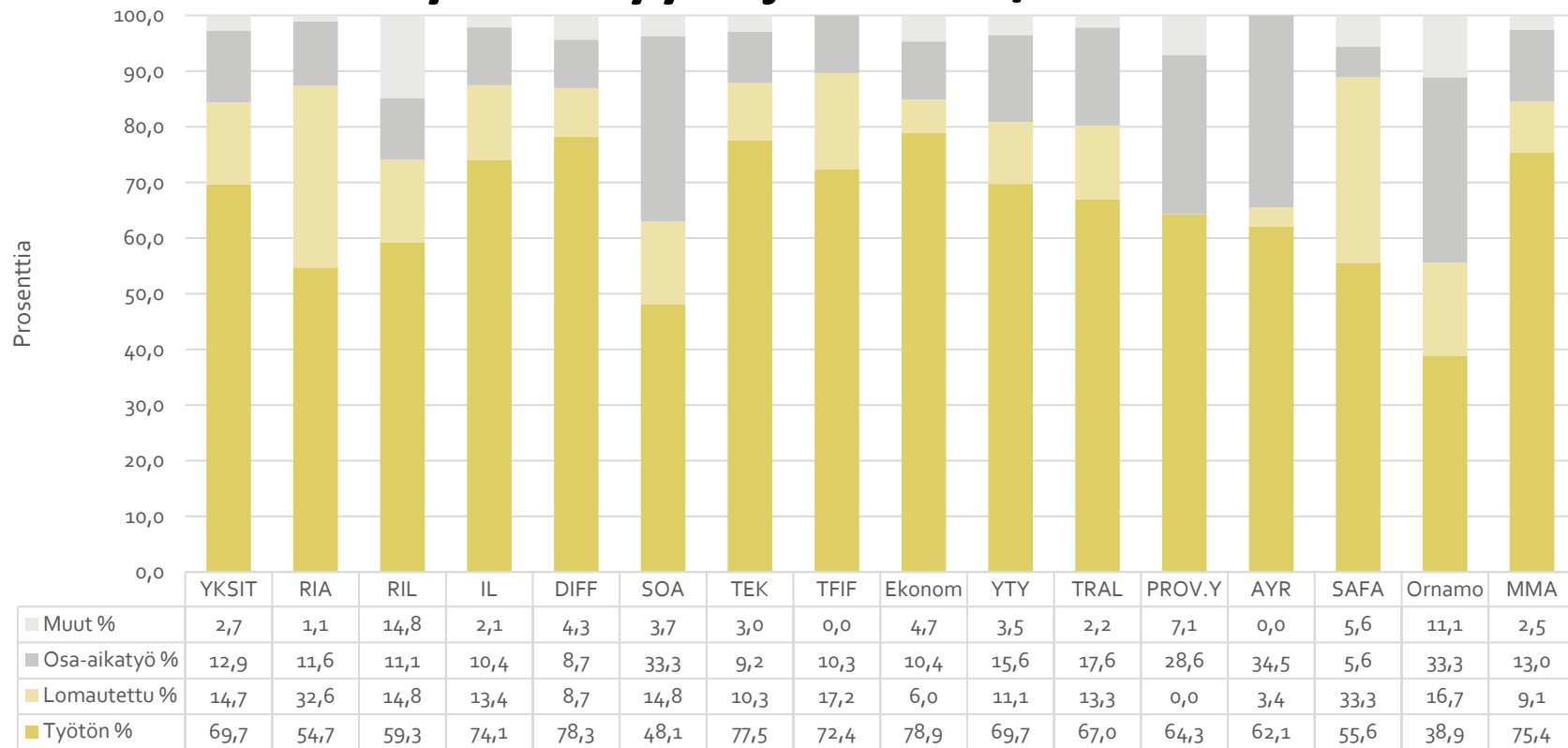
Ansiopäivärahan saajat 2015–2022



	tammi	helmi	maalis	huhti	touko	kesä	heinä	elo	syys	loka	marras	joulu
— v. 2015	10656	10342	10553	10259	9648	9847	9377	9641	9655	9899	9840	9926
— v. 2016	10039	10392	9911	10116	9416	9347	8735	9429	9290	9120	9339	8967
— v. 2017	9633	8865	8655	8006	7810	7447	7105	7477	7023	7081	7038	6533
— v. 2018	7129	6561	6443	6259	6212	5835	5542	6019	5649	5597	5420	5045
— v. 2019	5534	5290	5436	5203	5234	4918	5159	5407	5198	5305	5327	5141
— v. 2020	5892	5632	5806	7962	12833	17001	18569	15916	14809	12911	11666	11172
— v. 2021	13972	11850	11670	10739	10211	9801	9083	8950	8517	8102	7867	7538
— v. 2022	7556	7291	7489									



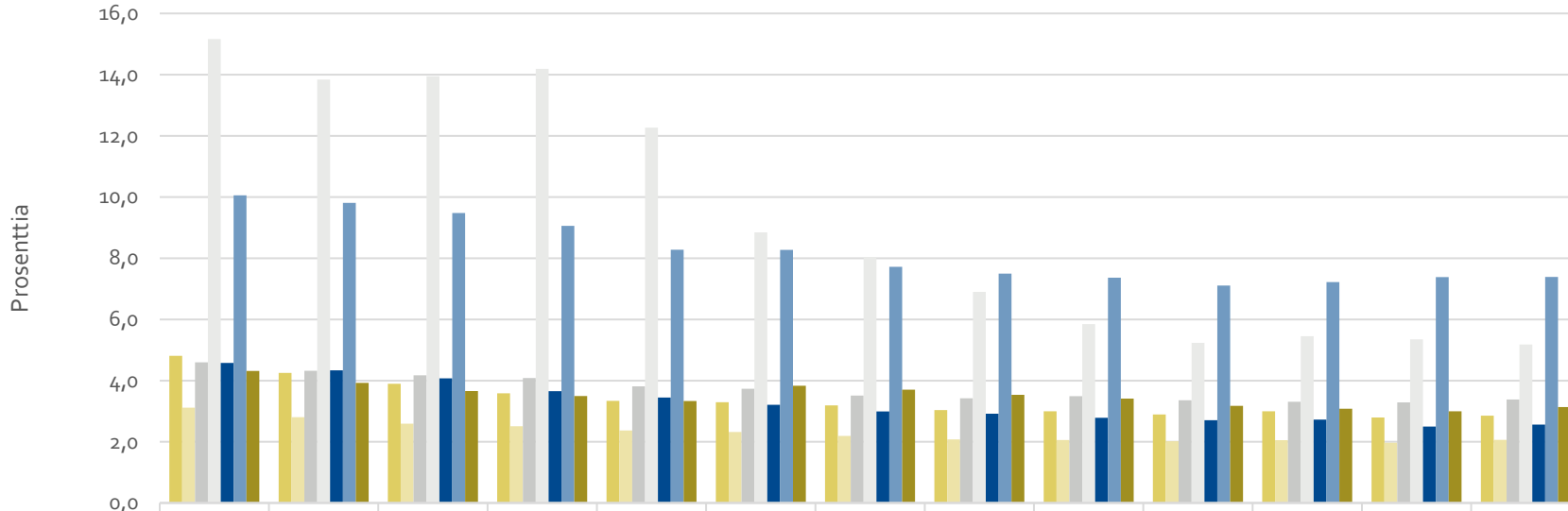
Ansiopäivärahan saajat työttömyyslajeittain 3/2022



19.4.2022

Tilastot

Ansiopäivärahan saajat vakuutetuista 1/2



	03/2021	04/2021	05/2021	06/2021	07/2021	08/2021	09/2021	10/2021	11/2021	12/2021	1/2022	2/2022	3/2022
IL	4,8	4,3	3,9	3,6	3,3	3,3	3,2	3,0	3,0	2,9	3,0	2,8	2,9
TEK	3,1	2,8	2,6	2,5	2,4	2,3	2,2	2,1	2,1	2,0	2,1	2,0	2,1
EKONOMIT	4,6	4,3	4,2	4,1	3,8	3,7	3,5	3,4	3,5	3,4	3,3	3,3	3,4
YTY	15,2	13,8	13,9	14,2	12,3	8,8	8,0	6,9	5,8	5,2	5,5	5,3	5,2
TRAL	4,6	4,3	4,1	3,7	3,4	3,2	3,0	2,9	2,8	2,7	2,7	2,5	2,6
MMA	10,1	9,8	9,5	9,1	8,3	8,3	7,7	7,5	7,4	7,1	7,2	7,4	7,4
YKS	4,3	3,9	3,7	3,5	3,3	3,8	3,7	3,5	3,4	3,2	3,1	3,0	3,1



Ansiöpäivärahan saajat vakuutetuista 2/2

