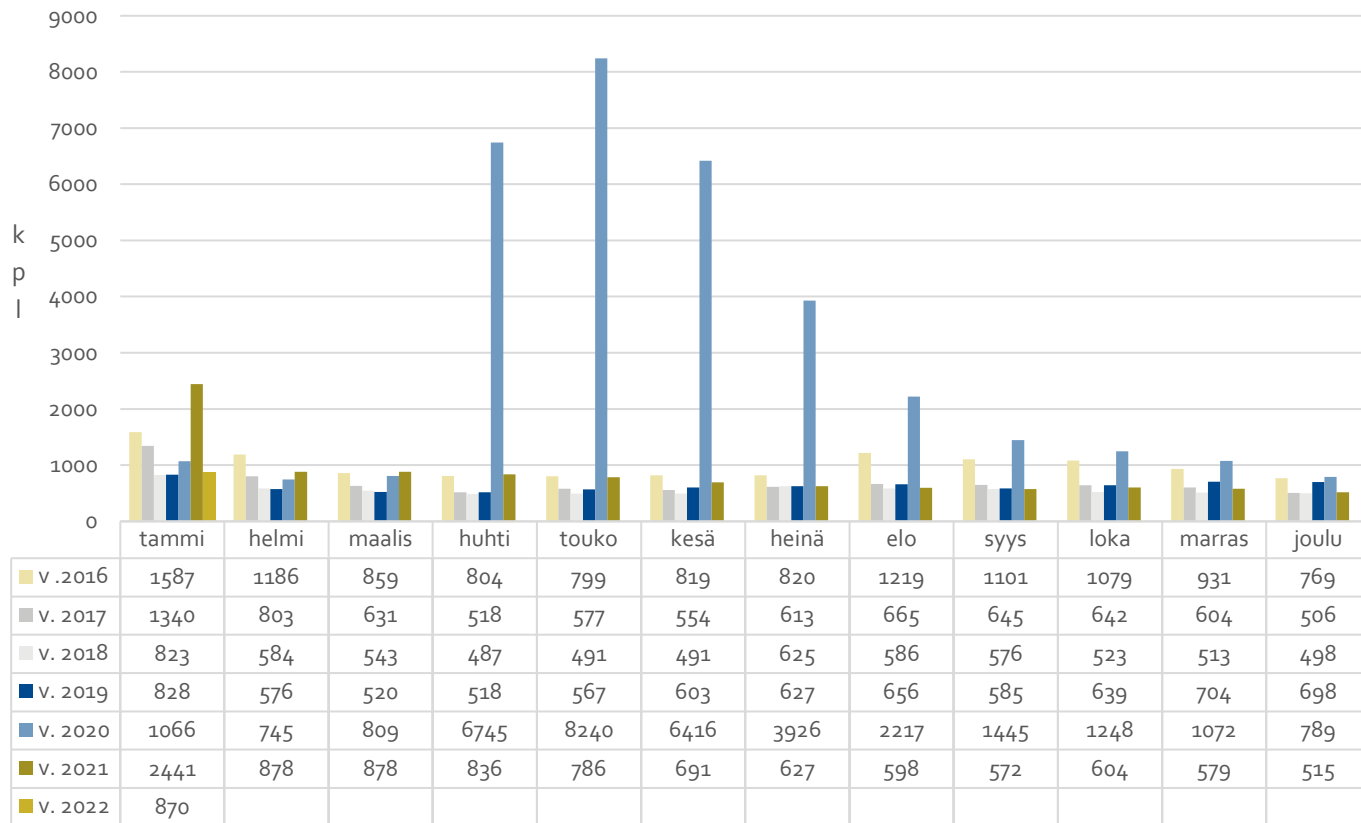


# Tilastokooste 1/2022

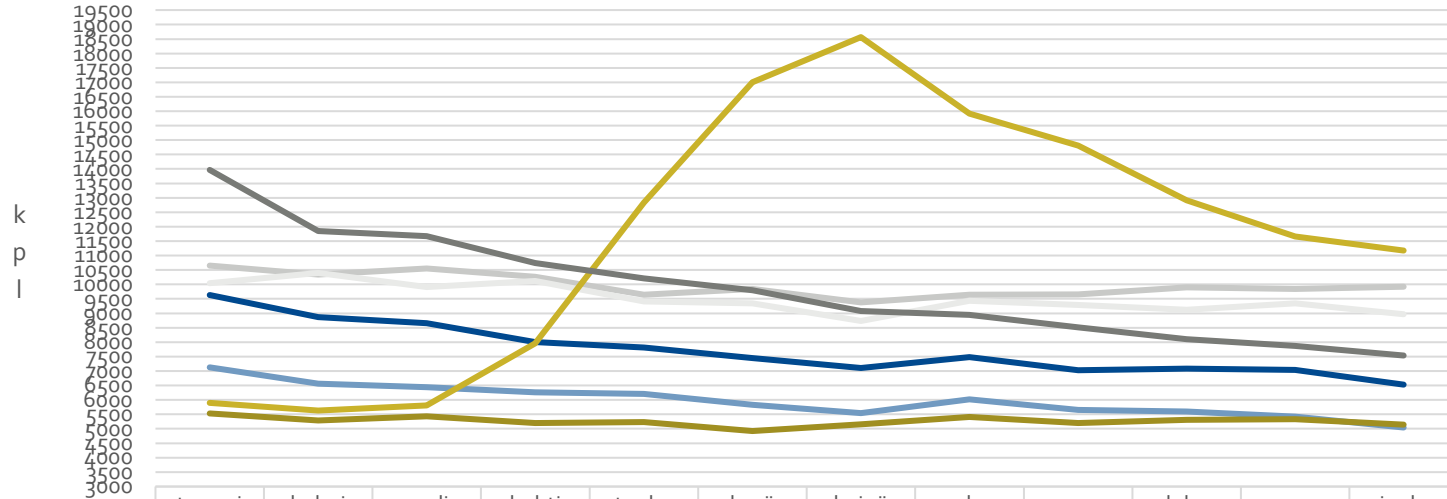


KORKEASTI KOULUTETTUJEN KASSA

# Ensihakemukset 2016–2021



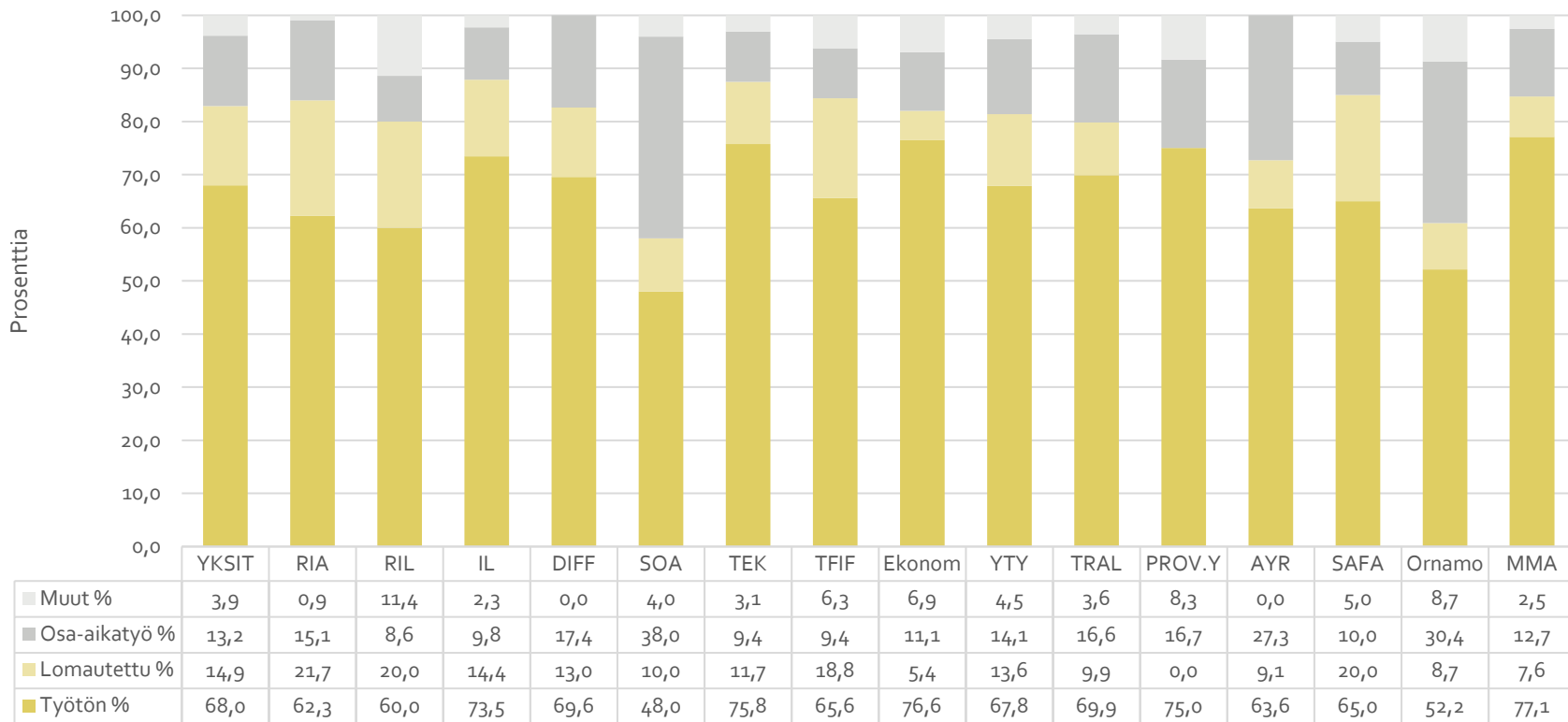
# Ansiopäivärahan saajat 2015–2021



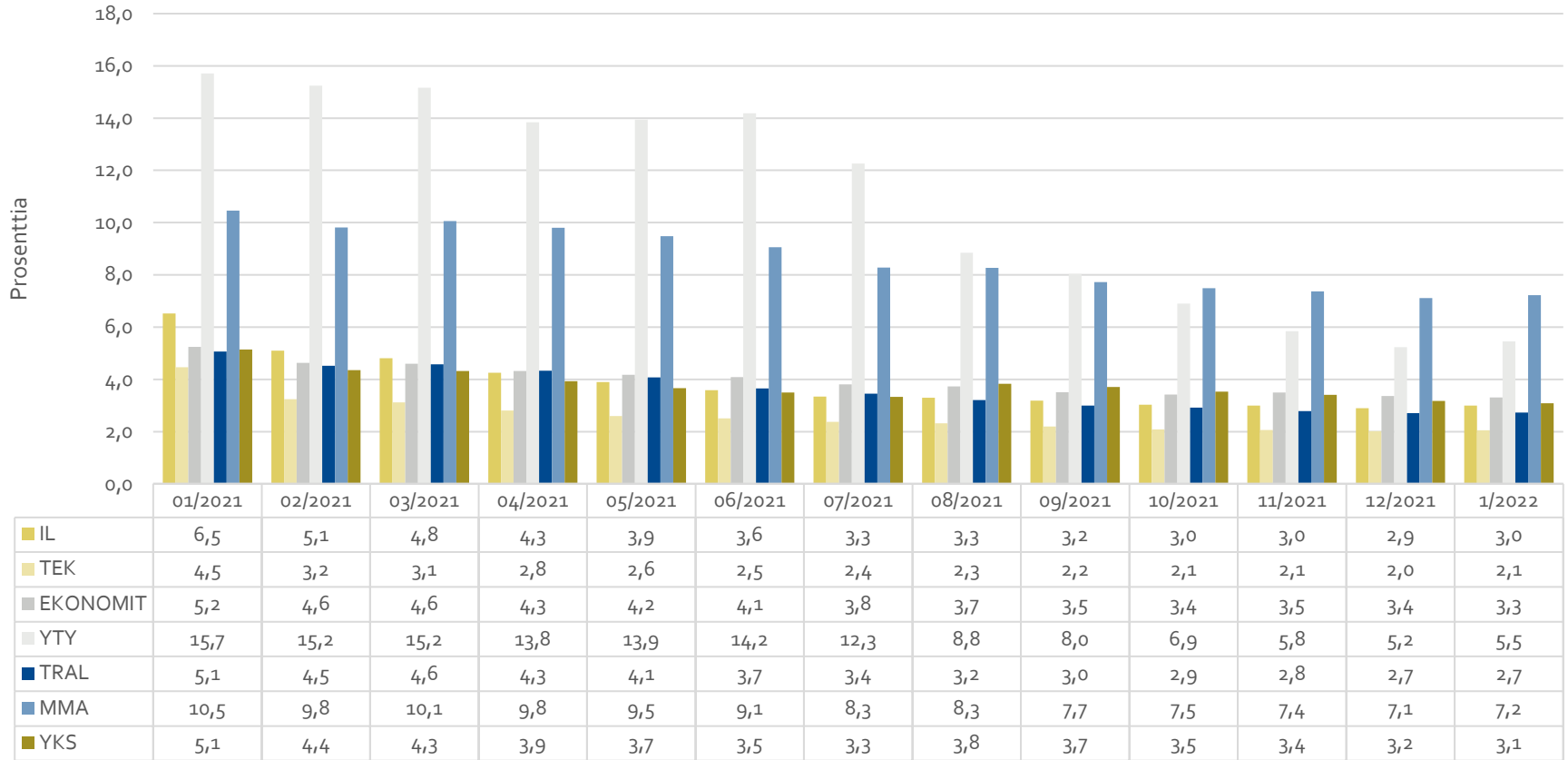
	tammi	helmi	maalis	huhti	touko	kesä	heinä	elo	syys	loka	marras	joulu
— v. 2015	10656	10342	10553	10259	9648	9847	9377	9641	9655	9899	9840	9926
— v. 2016	10039	10392	9911	10116	9416	9347	8735	9429	9290	9120	9339	8967
— v. 2017	9633	8865	8655	8006	7810	7447	7105	7477	7023	7081	7038	6533
— v. 2018	7129	6561	6443	6259	6212	5835	5542	6019	5649	5597	5420	5045
— v. 2019	5534	5290	5436	5203	5234	4918	5159	5407	5198	5305	5327	5141
— v. 2020	5892	5632	5806	7962	12833	17001	18569	15916	14809	12911	11666	11172
— v. 2021	13972	11850	11670	10739	10211	9801	9083	8950	8517	8102	7867	7538
— v. 2022	7556											



# Ansiopäivärahan saajat työttömyyslajeittain 1/2022



# Ansiopäivärahan saajat vakuutetuista 1/2



# Ansiopäivärahan saajat vakuutetuista 2/2

