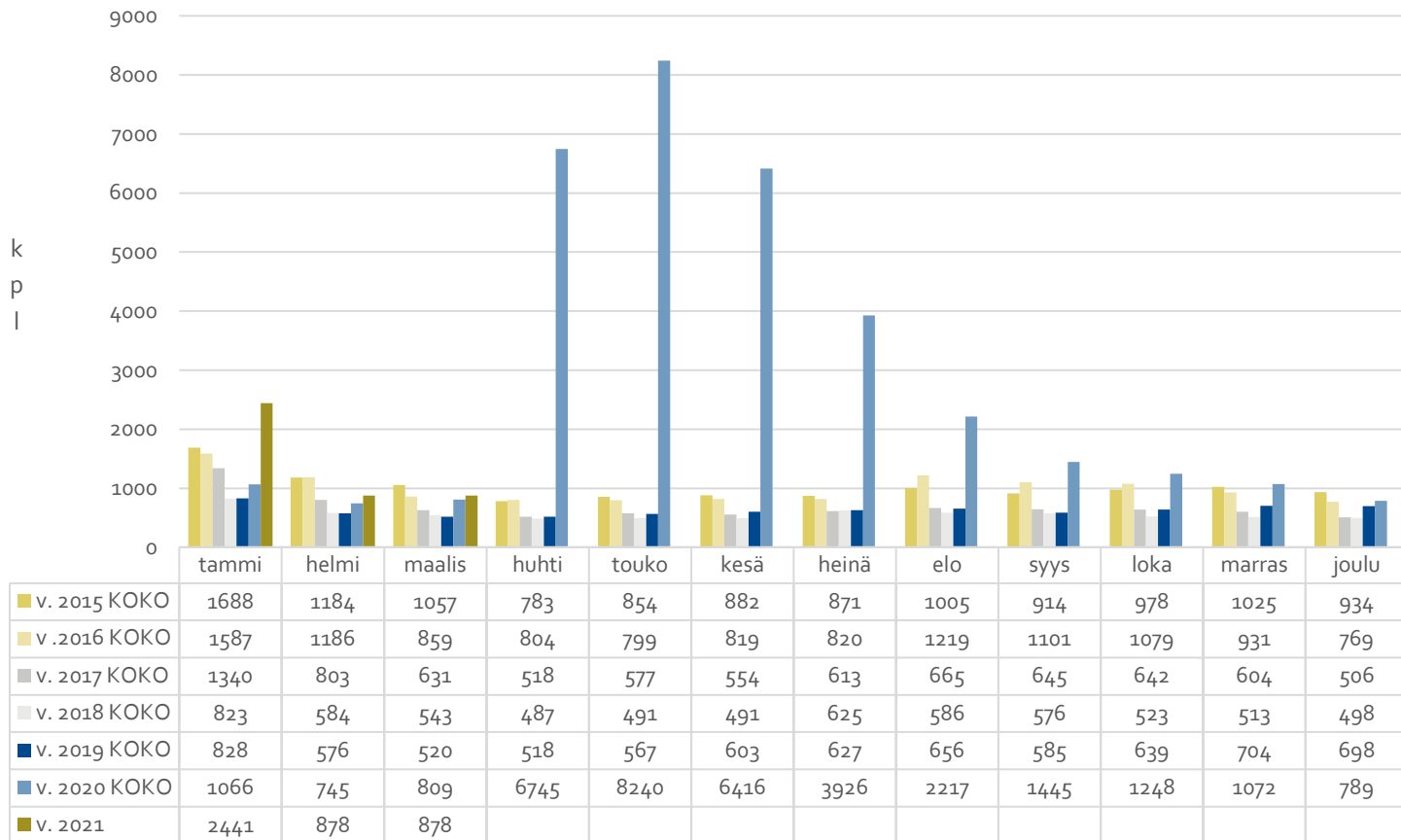


Tilastokooste 3/2021



KORKEASTI KOULUTETTUJEN KASSA

Ensihakemukset vv. 2015–2021

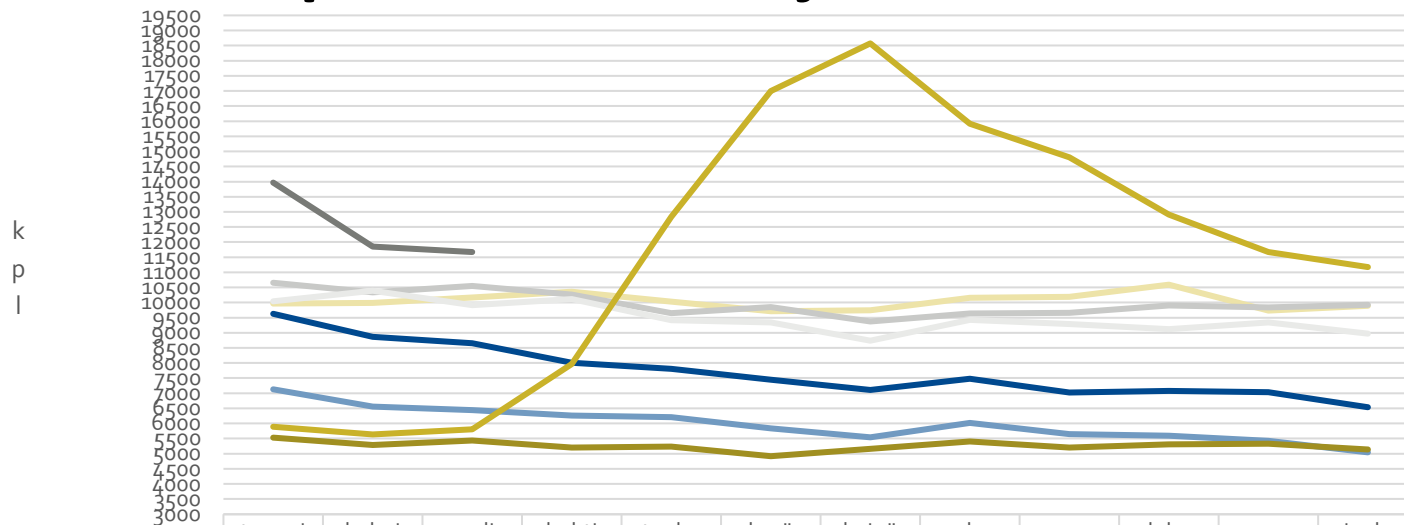


26.4.2021

Tilastot



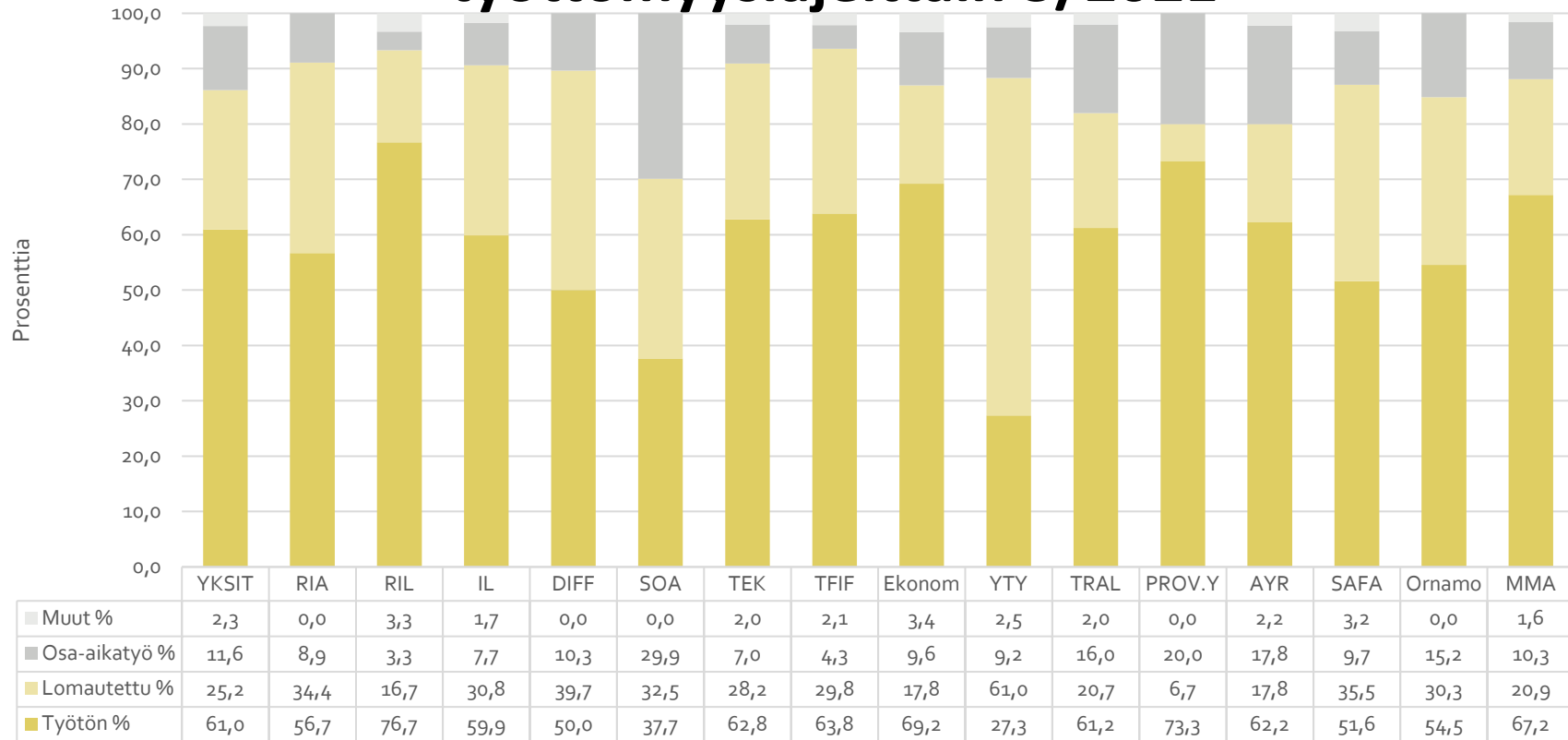
Ansiopäivärahan saajat vv. 2014–2021



	tammi	helmi	maalis	huhti	touko	kesä	heinä	elo	syys	loka	marras	joulu
v. 2014 KOKO	9971	9984	10172	10356	10027	9715	9745	10161	10191	10594	9729	9895
v. 2015 KOKO	10656	10342	10553	10259	9648	9847	9377	9641	9655	9899	9840	9926
v. 2016 KOKO	10039	10392	9911	10116	9416	9347	8735	9429	9290	9120	9339	8967
v. 2017 KOKO	9633	8865	8655	8006	7810	7447	7105	7477	7023	7081	7038	6533
v. 2018 KOKO	7129	6561	6443	6259	6212	5835	5542	6019	5649	5597	5420	5045
v. 2019 KOKO	5534	5290	5436	5203	5234	4918	5159	5407	5198	5305	5327	5141
v. 2020 KOKO	5892	5632	5806	7962	12833	17001	18569	15916	14809	12911	11666	11172
v. 2021	13972	11850	11670									



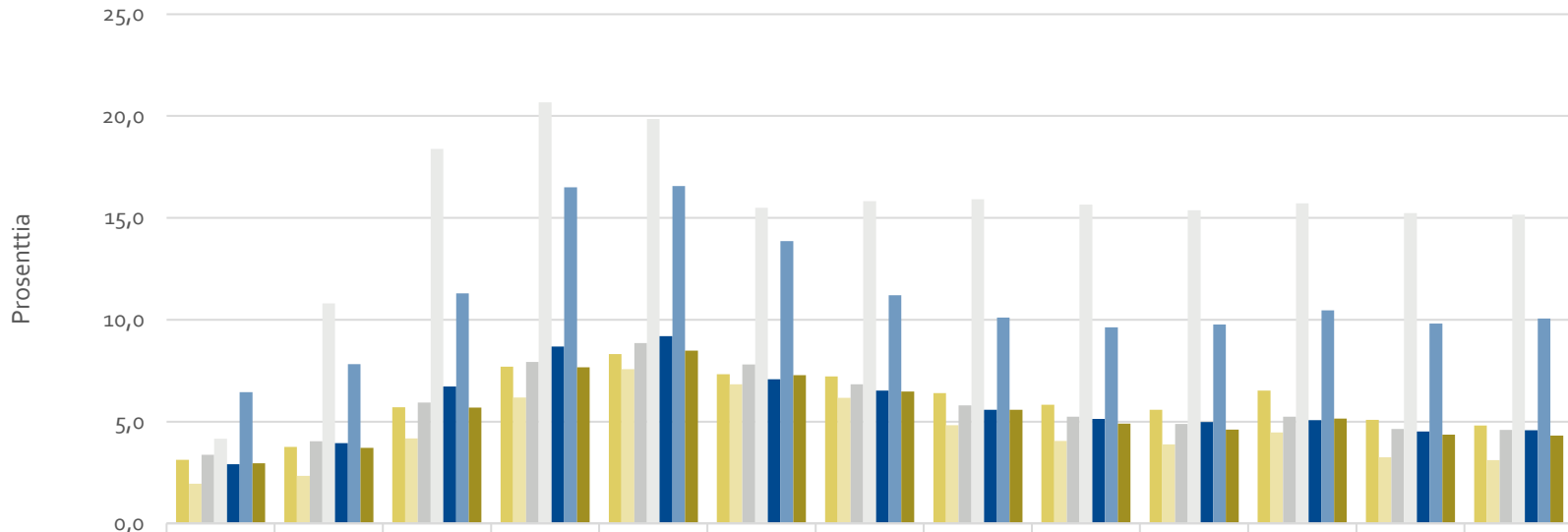
Ansiöpäivärahan saajat työttömyyslajeittain 3/2021



26.4.2021

Tilastot

Ansiopäivärahan saajat vakuutetuista 1/2



	3/2020	4/2020	5/2020	6/2020	7/2020	8/2020	9/2020	10/2020	11/2020	12/2020	1/2021	2/2021	3/2021
IL	3,1	3,8	5,7	7,7	8,3	7,3	7,2	6,4	5,8	5,6	6,5	5,1	4,8
TEK	2,0	2,3	4,2	6,2	7,6	6,8	6,2	4,8	4,1	3,9	4,5	3,2	3,1
EKONOMIT	3,4	4,0	5,9	7,9	8,8	7,8	6,8	5,8	5,2	4,9	5,2	4,6	4,6
YTY	4,2	10,8	18,4	20,7	19,8	15,5	15,8	15,9	15,6	15,4	15,7	15,2	15,2
TRAL	2,9	3,9	6,7	8,7	9,2	7,1	6,5	5,6	5,1	5,0	5,1	4,5	4,6
MMA	6,4	7,8	11,3	16,5	16,6	13,9	11,2	10,1	9,6	9,8	10,5	9,8	10,1
YKS	3,0	3,7	5,7	7,7	8,5	7,3	6,5	5,6	4,9	4,6	5,1	4,4	4,3



Ansiopäivärahan saajat vakuutetuista 2/2

