

# Tilastokooste 2/2023

Suluissa olevat luvut viittaavat edellisvuoden vastaavaan ajanjaksoon, ellei ole toisin mainittu.

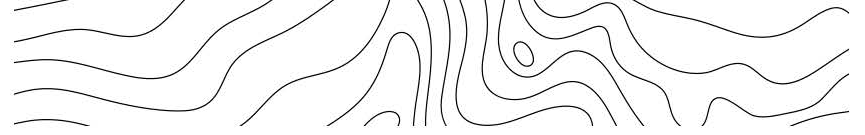


KORKEASTI KOULUTETTUJEN KASSA

# Helmikuu 2023 lyhyesti

- **Ansiopäivärahan saajien määrä** oli helmikuussa 6 525.
  - 10,5 % pienempi kuin vuotta aiemmin helmikuussa, jolloin etuudensaajia oli 7 291.
  - 3,9 % pienempi kuin tammikuussa 2022, jolloin etuudensaajia oli 6 791
- Kassan jäsenkunnan laskennallinen **työttömyysaste** oli noin 2,7 (3,1) %.
- **Uusia päiväraha hakemuksia** saapui kassaan helmikuussa 1 005 (638) kappaletta, kun tammikuussa vastaava luku oli 1 563.
- **Ensihakemusten käsittelyynottoaika** oli noin 7 päivää ja käsinkäsiteltävien jatkohakemusten keskimäärin 3,5 päivää.
- **KOKO-kassan jäsenmäärä** oli 243 530 (237 523). Jäsenmäärä kasvoi edellisestä vuodesta 2,5 %.



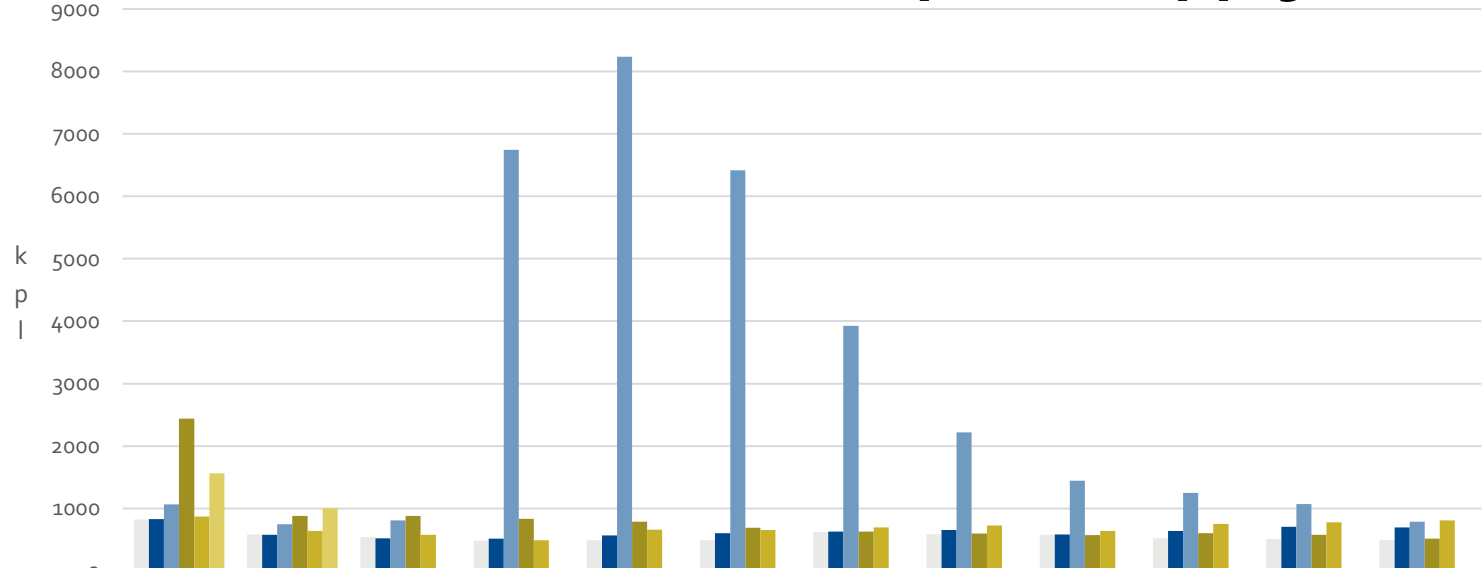


# Hakemukset



KORKEASTI KOULUTETTUJEN KASSA

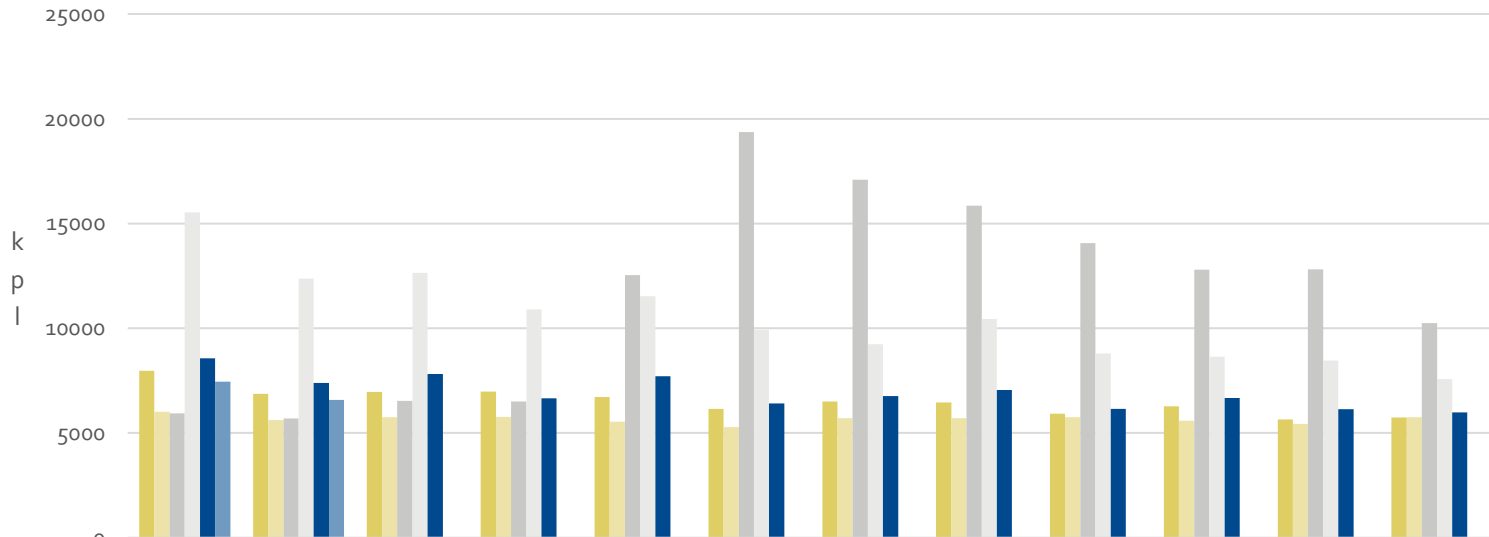
# Ensihakemukset (alkavat työttömyysjaksot)



	tammi	helmi	maalis	huhti	touko	kesä	heinä	elo	syys	loka	marras	joulu
v. 2018	823	584	543	487	491	491	625	586	576	523	513	498
v. 2019	828	576	520	518	567	603	627	656	585	639	704	698
v. 2020	1066	745	809	6745	8240	6416	3926	2217	1445	1248	1072	789
v. 2021	2441	878	878	836	786	691	627	598	572	604	579	515
v. 2022	870	638	577	491	659	653	697	726	640	752	778	806
v. 2023	1563	1005										

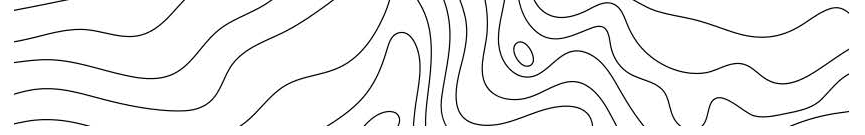


# Jatkohakemukset



	tammi	helmi	maalis	huhti	touko	kesä	heinä	elo	syys	loka	marras	joulu
■ 2018	7972	6874	6966	6983	6718	6148	6511	6456	5921	6273	5648	5740
■ 2019	6020	5617	5763	5769	5537	5286	5704	5712	5749	5593	5437	5761
■ 2020	5943	5701	6534	6500	12532	19369	17087	15853	14073	12803	12812	10243
■ 2021	15539	12374	12640	10909	11536	9919	9242	10446	8792	8637	8466	7573
■ 2022	8567	7390	7824	6658	7713	6415	6770	7055	6151	6665	6138	5983
■ 2023	7447	6588										



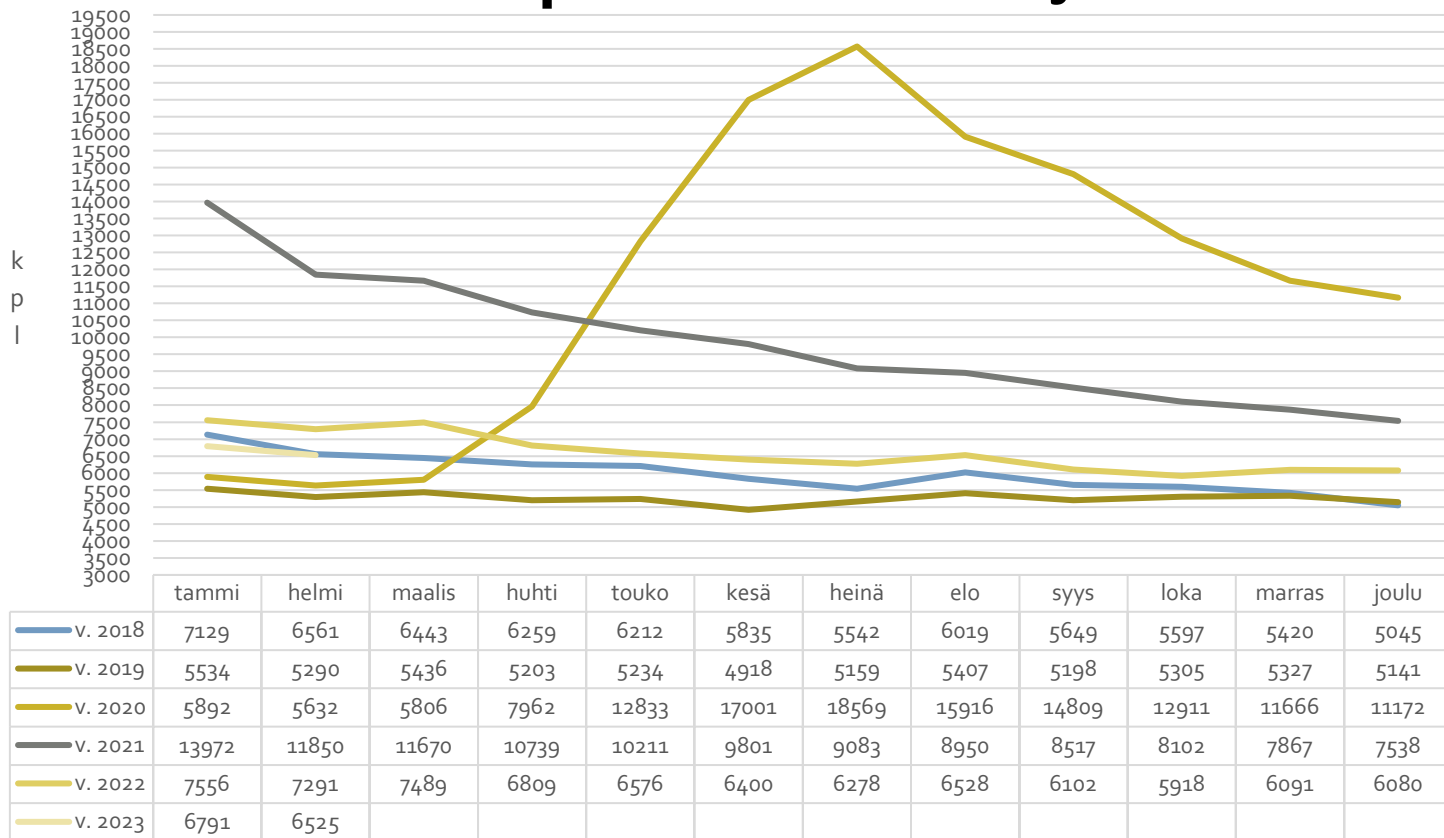


# Etuudensaajat

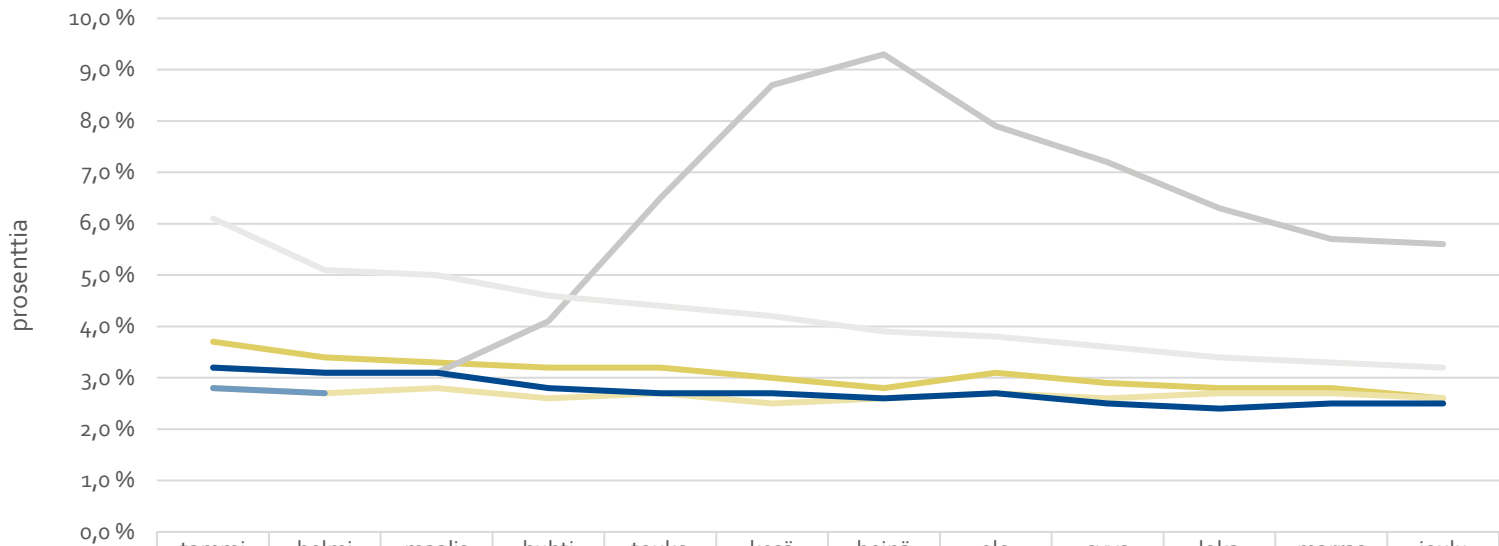


KORKEASTI KOULUTETTUJEN KASSA

# Ansiopäivärahan saajat



# Jäsenistön laskennallinen työttömyysaste

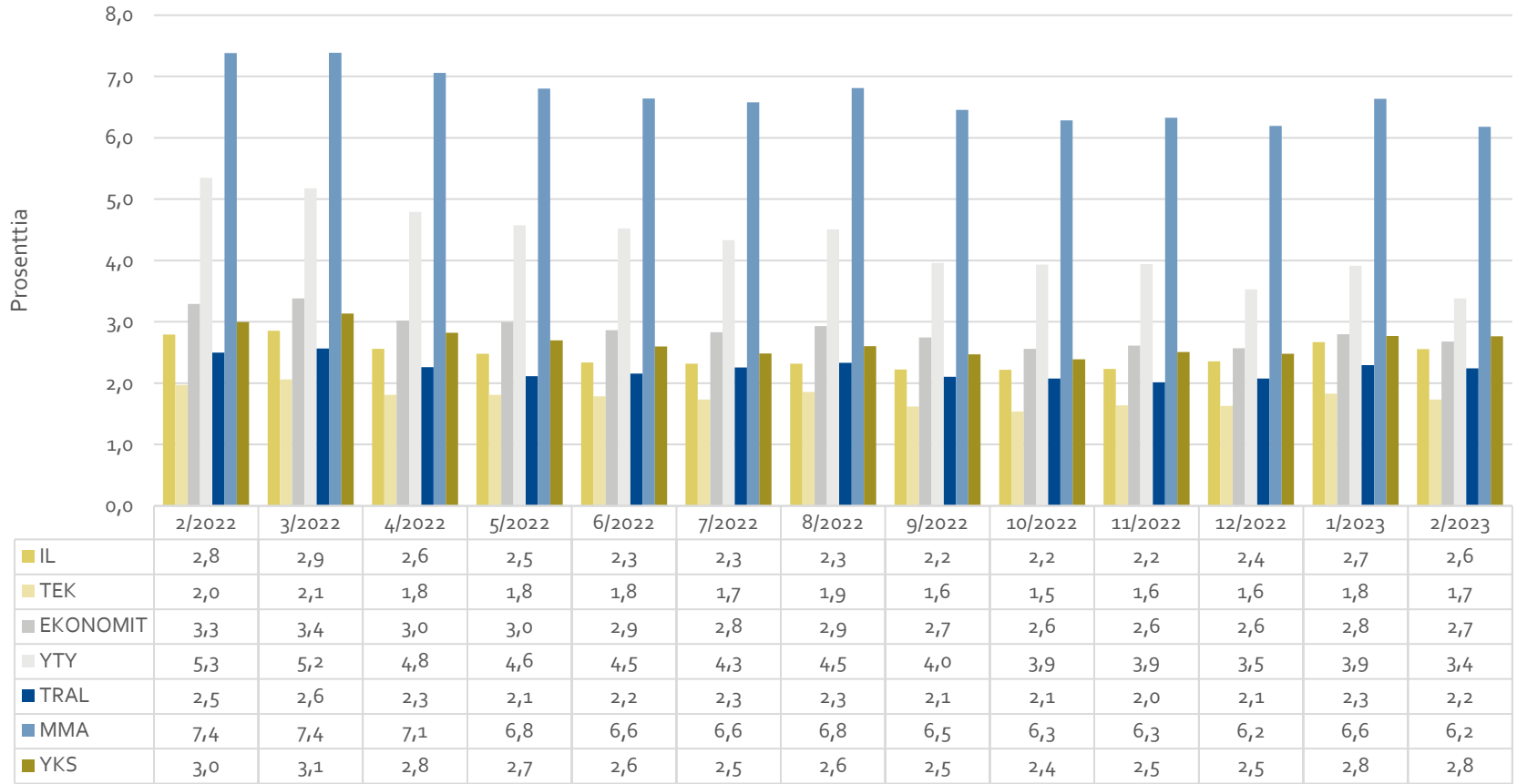


	tammi	helmi	maalis	huhti	touko	kesä	heinä	elo	syys	loka	marras	joulu
v. 2018	3,7 %	3,4 %	3,3 %	3,2 %	3,2 %	3,0 %	2,8 %	3,1 %	2,9 %	2,8 %	2,8 %	2,6 %
v. 2019	2,8 %	2,7 %	2,8 %	2,6 %	2,7 %	2,5 %	2,6 %	2,7 %	2,6 %	2,7 %	2,7 %	2,6 %
v. 2020	3,2 %	3,1 %	3,1 %	4,1 %	6,5 %	8,7 %	9,3 %	7,9 %	7,2 %	6,3 %	5,7 %	5,6 %
v. 2021	6,1 %	5,1 %	5,0 %	4,6 %	4,4 %	4,2 %	3,9 %	3,8 %	3,6 %	3,4 %	3,3 %	3,2 %
v. 2022	3,2 %	3,1 %	3,1 %	2,8 %	2,7 %	2,7 %	2,6 %	2,7 %	2,5 %	2,4 %	2,5 %	2,5 %
v. 2023	2,8 %	2,70 %										

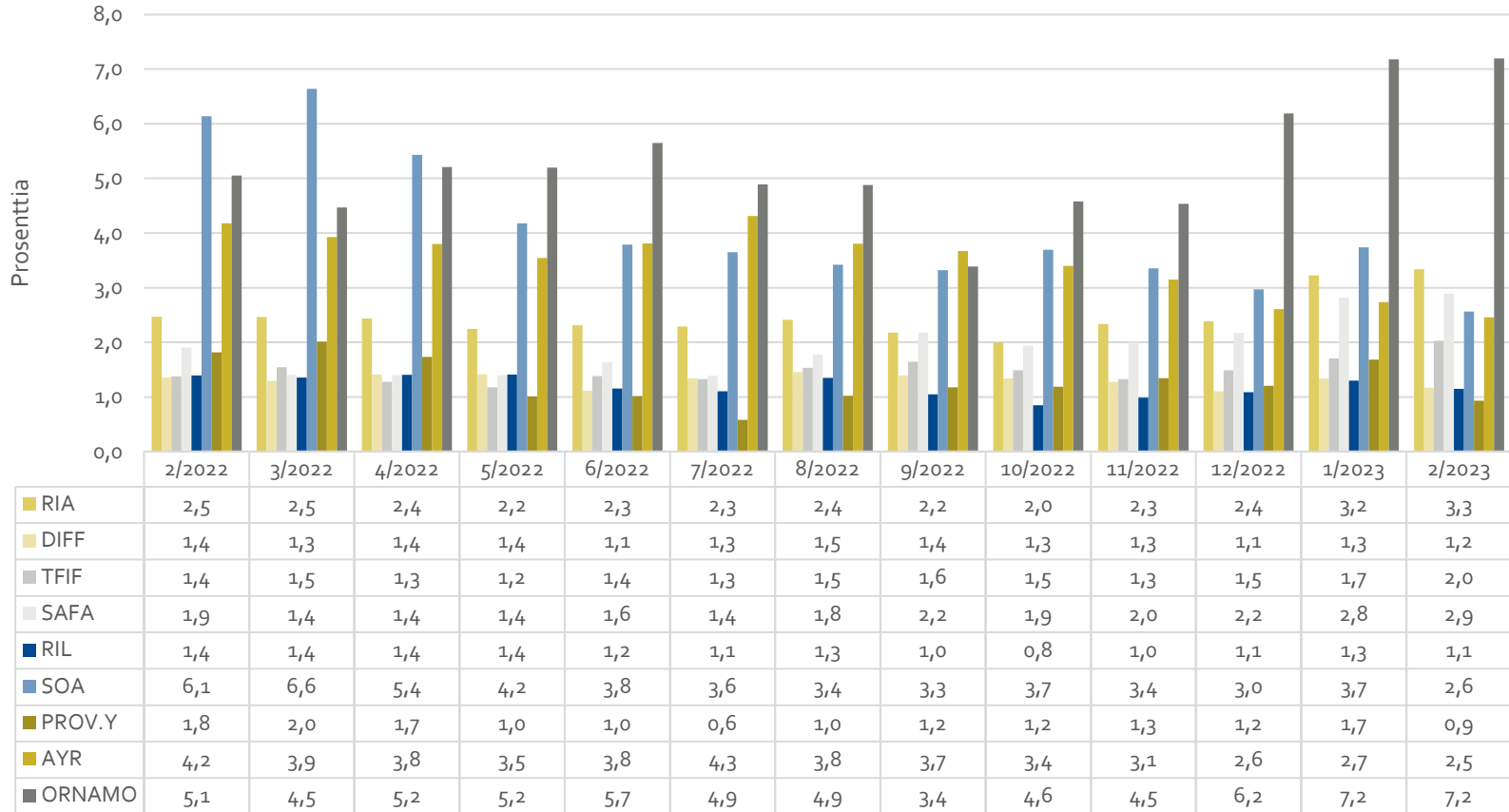




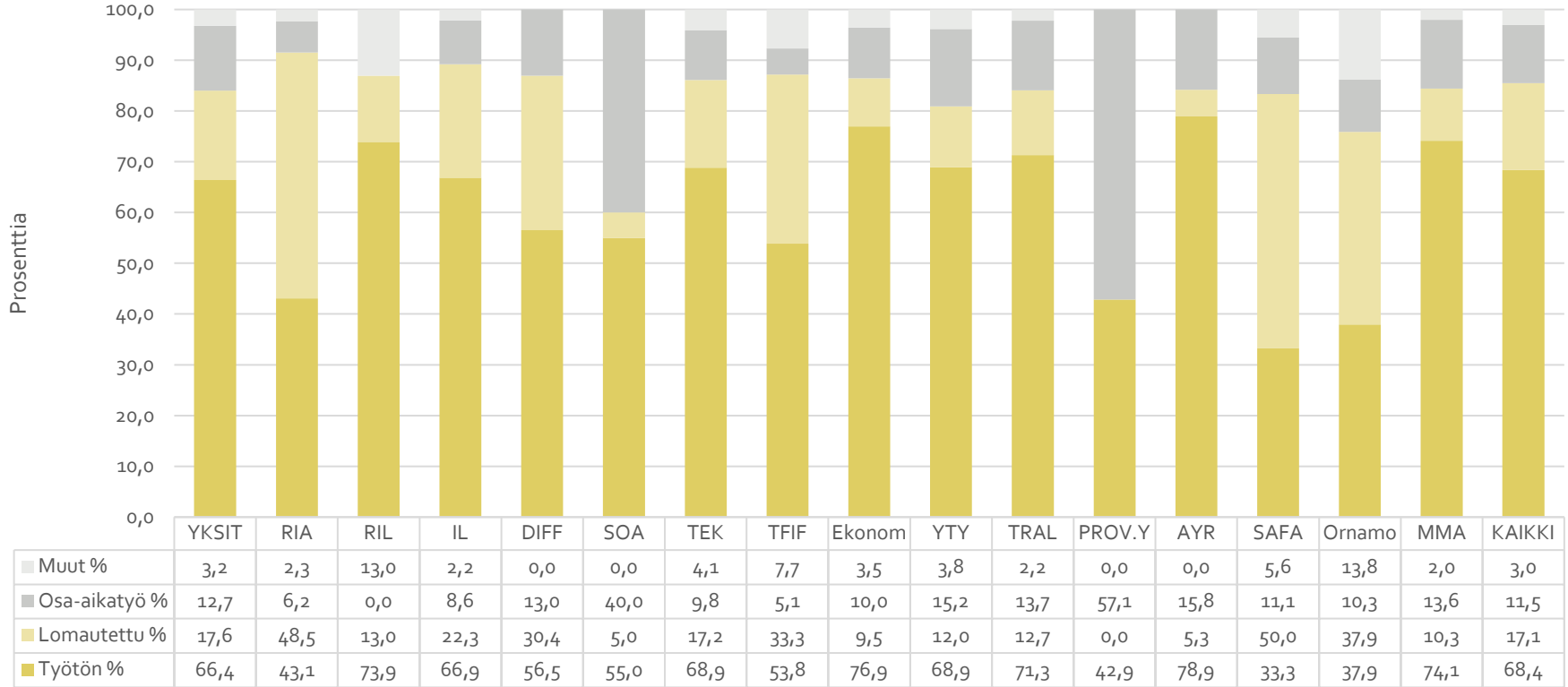
# Ansiopäivärahan saajat vakuutetuista 1/2



# Ansiopäivärahan saajat vakuutetuista 2/2



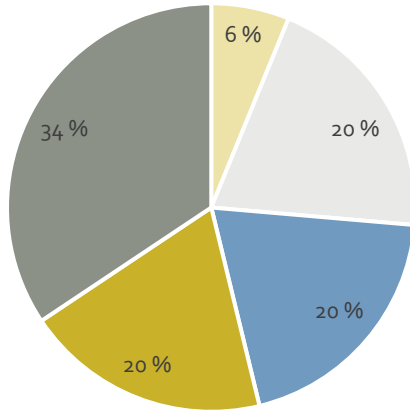
# Ansiopäivärahan saajat työttömyyslajeittain 2/2023



# Tuensaajien ikärakenne 2/2023

2/2023

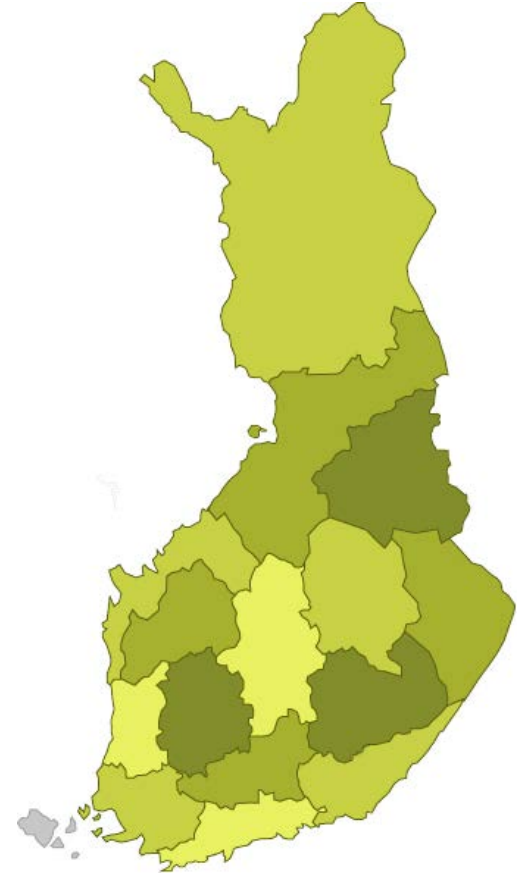
■ alle 30-vuotias ■ 30-39 vuotta ■ 40-49 vuotta  
■ 50-59 vuotta ■ yli 60-vuotias



- Lisäpäiväoikeuteen perustuvaa ansiopäivärahaa maksettiin helmikuussa 739 (675) henkilölle.
- Tuki päättyi 59 (71) jäseneltä ansiopäivärahan enimmäismaksuajan täyttymisen vuoksi.

# Alueellinen työttömyystilanne 2/2023

	Työtön	Lomautus	Muut	Yht.
Uudenmaan TE-toimisto	2447	459	449	3355
Varsinais-Suomen TE-toimisto	245	80	68	393
Pirkanmaan TE-toimisto	403	120	76	599
Kaakkois-Suomen TE-toimisto	151	27	46	224
Etelä-Savon TE-toimisto	52	17	12	81
Pohjanmaan TE-toimisto	85	23	27	135
Keski-Suomen TE-toimisto	137	41	40	218
Pohjois-Savon TE-toimisto	94	54	37	185
Pohjois-Karjalan TE-toimisto	70	19	25	114
Kainuun TE-toimisto	35	10	9	54
Pohjois-Pohjanmaan TE-toimisto	274	104	51	429
Lapin TE-toimisto	113	21	25	159
Satakunnan TE-toimisto	119	56	19	194
Hämeen TE-toimisto	191	61	41	293
Etelä-Pohjanmaan TE-toimisto	67	23	12	102
Ålands AMS	3	0	1	4



# Vuorottelukorvaus, liikkuvuusavustus ja muutosturvaraha

- Vuorottelukorvausta maksettiin
  - helmikuussa yhteensä 66 (56) henkilölle
- Liikkuvuusavustusta maksettiin
  - helmikuussa yhteensä 28 (22) henkilölle
- Muutosturvarahaa maksettiin
  - helmikuussa yhteensä 1 henkilölle



KORKEASTI KOULUTETTUJEN KASSA

Lisätietoja kassan tilastoista:  
[viestinta@kokokassa.fi](mailto:viestinta@kokokassa.fi)