

Tilastokooste 12/2025



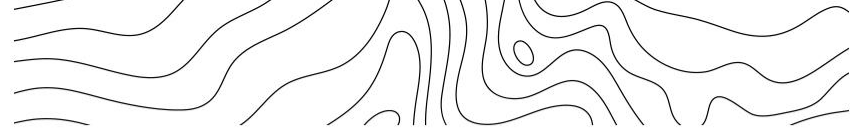
KORKEASTI KOULUTETTUJEN KASSA

Joulukuu 2025

(Suluissa vuoden 2024 vastaavat luvut)

- **Ansiopäivärahan saajia** oli joulukuussa yhteensä 10 761.
 - 6,9 % vähemmän kuin vuotta aiemmin joulukuussa, jolloin etuudensaajia oli 11 555.
 - 2,3 % enemmän kuin marraskuussa, jolloin etuudensaajia oli 10 521.
- KOKOn jäsenkunnan laskennallinen **työttömyysaste** oli noin 3,8 (4,2) %.
- **Uusia päivärahahakemuksia** saapui kassaan joulukuussa 1 023 (1 239) kappaletta, kun marraskuussa vastaava luku oli 1 166.
- **Ensihakemusten käsittelyyn ottoaika** oli noin 10 päivää ja manuaalisesti käsiteltävien jatkohakemusten keskimäärin 3 päivää.
- **KOKOn jäsenmäärä** oli 281 392 (276 055). Jäsenmäärä kasvoi edellisestä vuodesta 1,9 %.



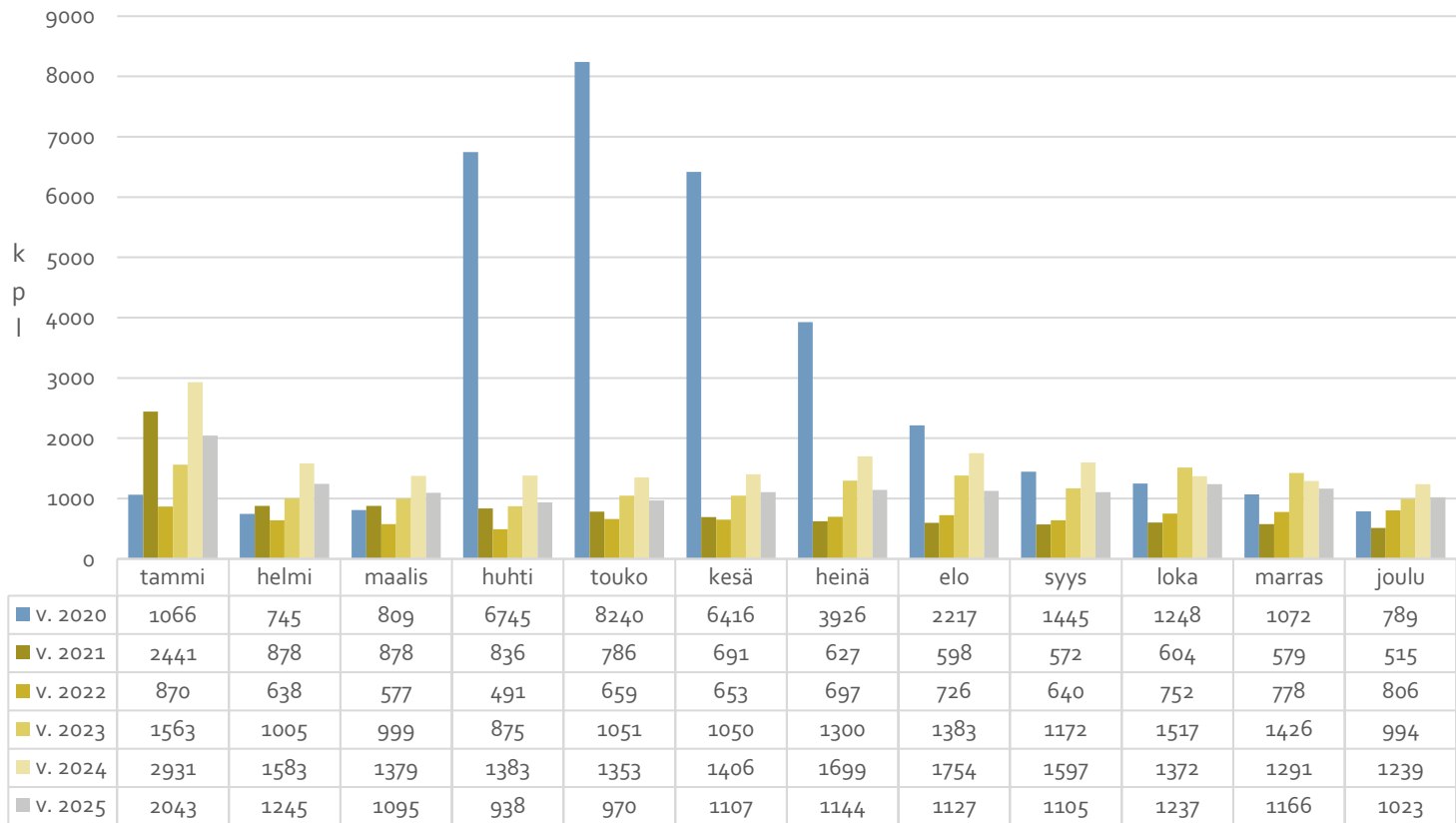


Hakemukset



KORKEASTI KOULUTETTUJEN KASSA

Ensihakemukset (alkavat työttömyysjaksot)

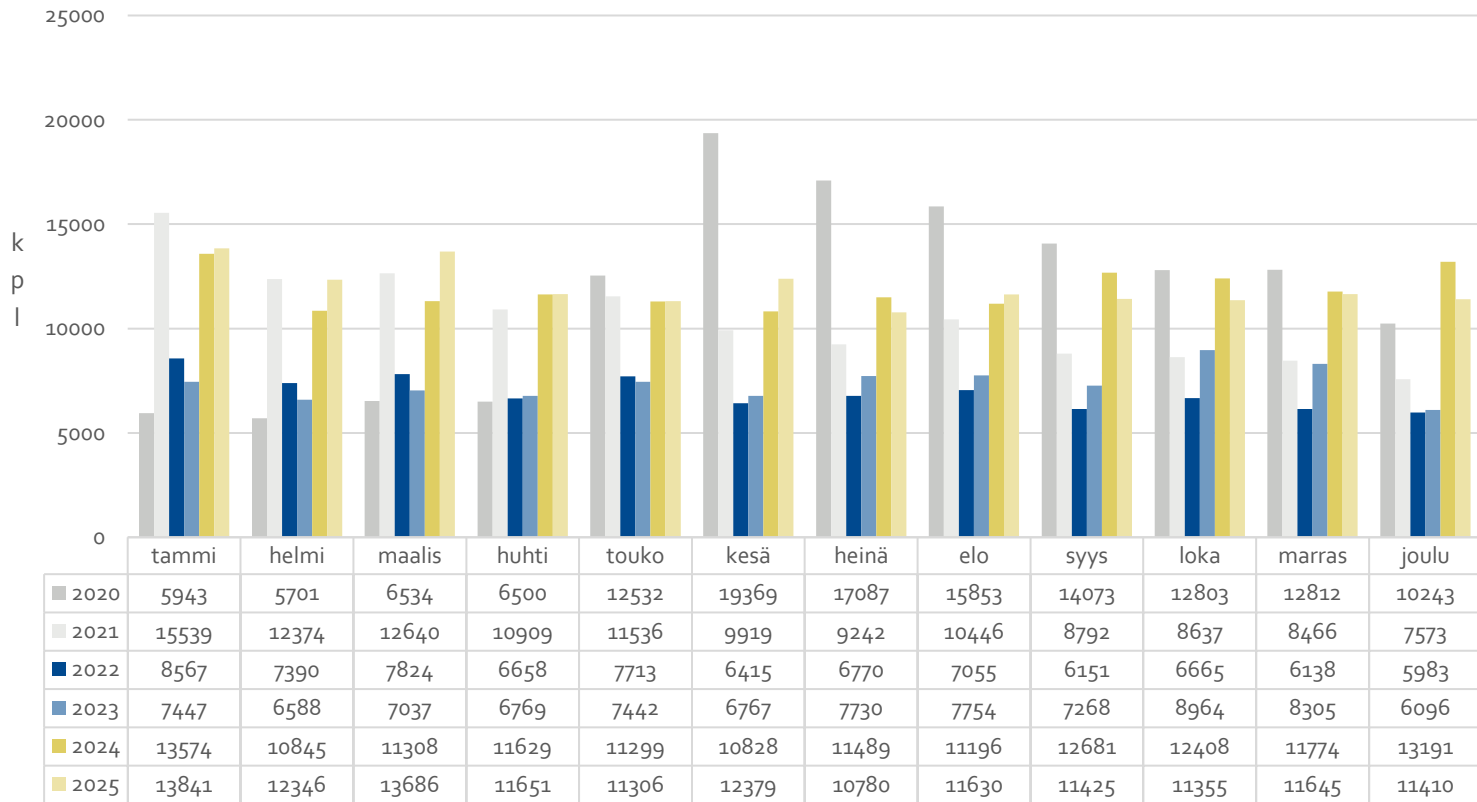


21.1.2026

Lokakuusta 2024 alkaen ensihakemukseksi lasketaan tilastoissa hakemukset, joissa hakijan edellisestä hakemuksesta on vähintään 12 kuukautta. Aiemmin vastaava aikamäärä oli 6 kuukautta. Muutos on tehty pidentyneen työssäoloehdon takia.



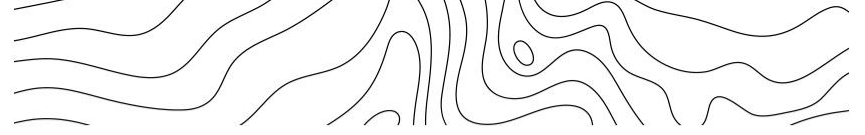
Jatkohakemukset



21.1.2026

Lokakuusta 2024 alkaen ensihakemukseksi lasketaan tilastoissa hakemukset, joissa hakijan edellisestä hakemuksesta on vähintään 12 kuukautta. Aiemmin vastaava aikamäärä oli 6 kuukautta. Muutos on tehty pidentyneen työssäoloehdon takia.



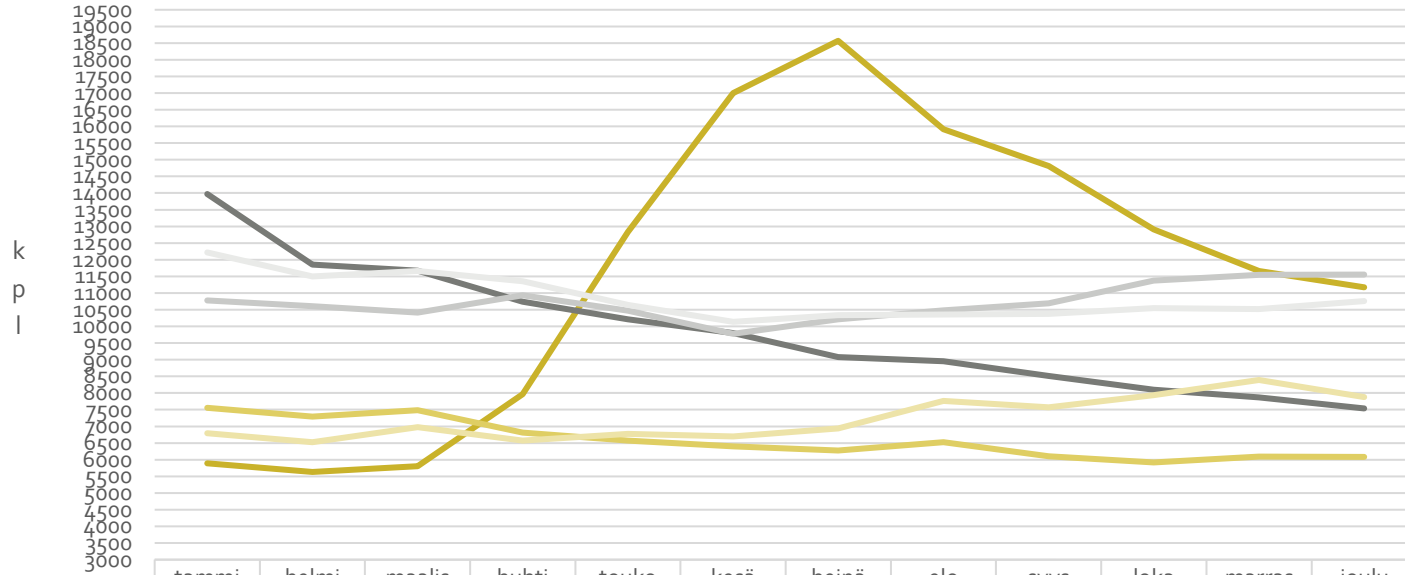


Etuudensaajat



KORKEASTI KOULUTETTUJEN KASSA

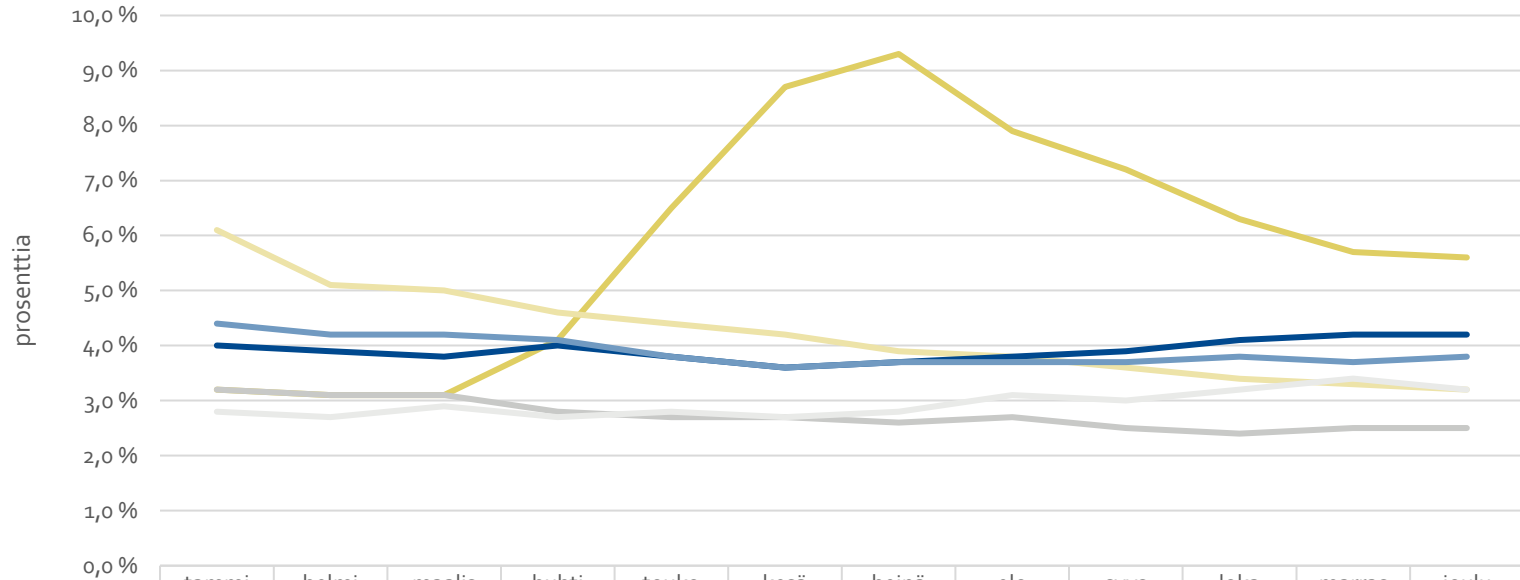
Ansiopäivärahan saajat



	tammi	helmi	maalis	huhti	touko	kesä	heinä	elo	syys	loka	marras	joulu
v. 2020	5892	5632	5806	7962	12833	17001	18569	15916	14809	12911	11666	11172
v. 2021	13972	11850	11670	10739	10211	9801	9083	8950	8517	8102	7867	7538
v. 2022	7556	7291	7489	6809	6576	6400	6278	6528	6102	5918	6091	6080
v. 2023	6791	6525	6981	6573	6777	6700	6936	7759	7570	7937	8392	7883
v. 2024	10782	10607	10414	10936	10468	9777	10215	10485	10693	11377	11549	11555
v. 2025	12219	11500	11662	11357	10641	10137	10340	10359	10379	10547	10521	10761



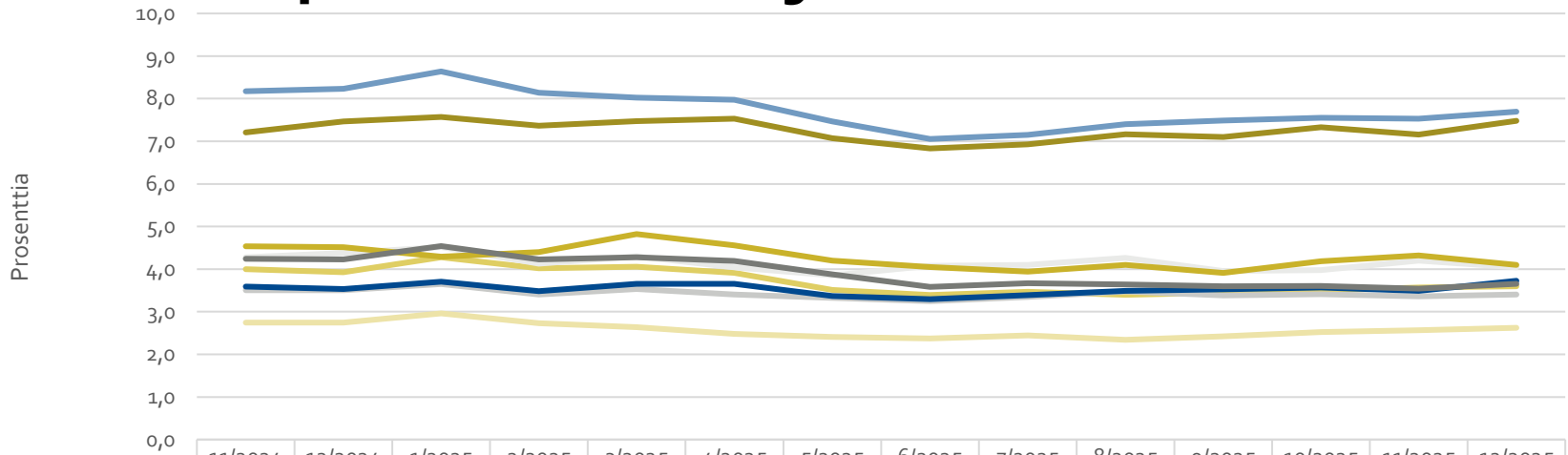
Jäsenistön laskennallinen työttömyysaste



	tammi	helmi	maalis	huhti	touko	kesä	heinä	elo	syys	loka	marras	joulu
v. 2020	3,2 %	3,1 %	3,1 %	4,1 %	6,5 %	8,7 %	9,3 %	7,9 %	7,2 %	6,3 %	5,7 %	5,6 %
v. 2021	6,1 %	5,1 %	5,0 %	4,6 %	4,4 %	4,2 %	3,9 %	3,8 %	3,6 %	3,4 %	3,3 %	3,2 %
v. 2022	3,2 %	3,1 %	3,1 %	2,8 %	2,7 %	2,7 %	2,6 %	2,7 %	2,5 %	2,4 %	2,5 %	2,5 %
v. 2023	2,8 %	2,7 %	2,9 %	2,7 %	2,8 %	2,7 %	2,8 %	3,1 %	3,0 %	3,2 %	3,4 %	3,2 %
v. 2024	4,0 %	3,9 %	3,8 %	4,0 %	3,8 %	3,6 %	3,7 %	3,8 %	3,9 %	4,1 %	4,2 %	4,2 %
v. 2025	4,4 %	4,2 %	4,2 %	4,1 %	3,8 %	3,6 %	3,7 %	3,7 %	3,7 %	3,8 %	3,7 %	3,8 %



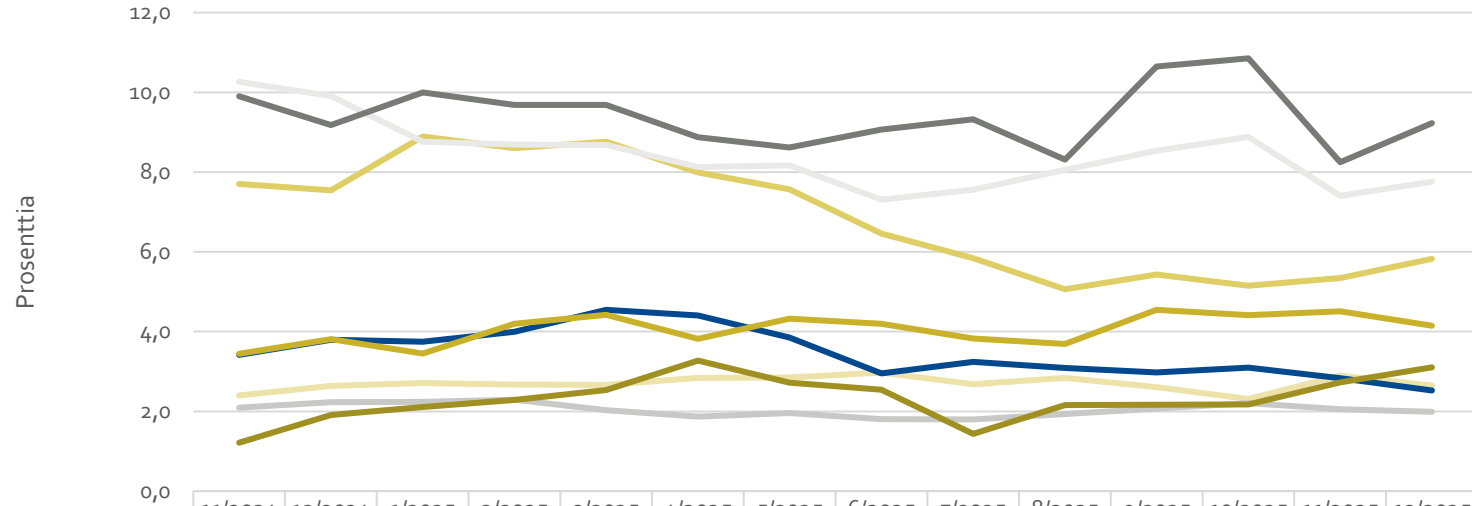
Ansiopäivärahan saajat vakuutetuista 1/2



	11/2024	12/2024	1/2025	2/2025	3/2025	4/2025	5/2025	6/2025	7/2025	8/2025	9/2025	10/2025	11/2025	12/2025
IL	4,0	3,9	4,3	4,0	4,1	3,9	3,5	3,4	3,5	3,4	3,4	3,5	3,6	3,6
TEK	2,7	2,7	3,0	2,7	2,6	2,5	2,4	2,4	2,4	2,3	2,4	2,5	2,6	2,6
EKONOMIT	3,5	3,5	3,6	3,4	3,5	3,4	3,3	3,2	3,3	3,5	3,4	3,4	3,4	3,4
ASIA	4,3	4,4	4,5	4,1	4,3	4,0	3,9	4,1	4,1	4,3	4,0	4,0	4,2	4,0
TRAL	3,6	3,5	3,7	3,5	3,7	3,7	3,4	3,3	3,4	3,5	3,5	3,6	3,5	3,7
MMA	8,2	8,2	8,6	8,1	8,0	8,0	7,5	7,1	7,2	7,4	7,5	7,6	7,5	7,7
ERTO	7,2	7,5	7,6	7,4	7,5	7,5	7,1	6,8	6,9	7,2	7,1	7,3	7,2	7,5
KEY	4,5	4,5	4,3	4,4	4,8	4,6	4,2	4,0	3,9	4,1	3,9	4,2	4,3	4,1
YKS	4,2	4,2	4,5	4,2	4,3	4,2	3,9	3,6	3,7	3,6	3,6	3,6	3,5	3,7



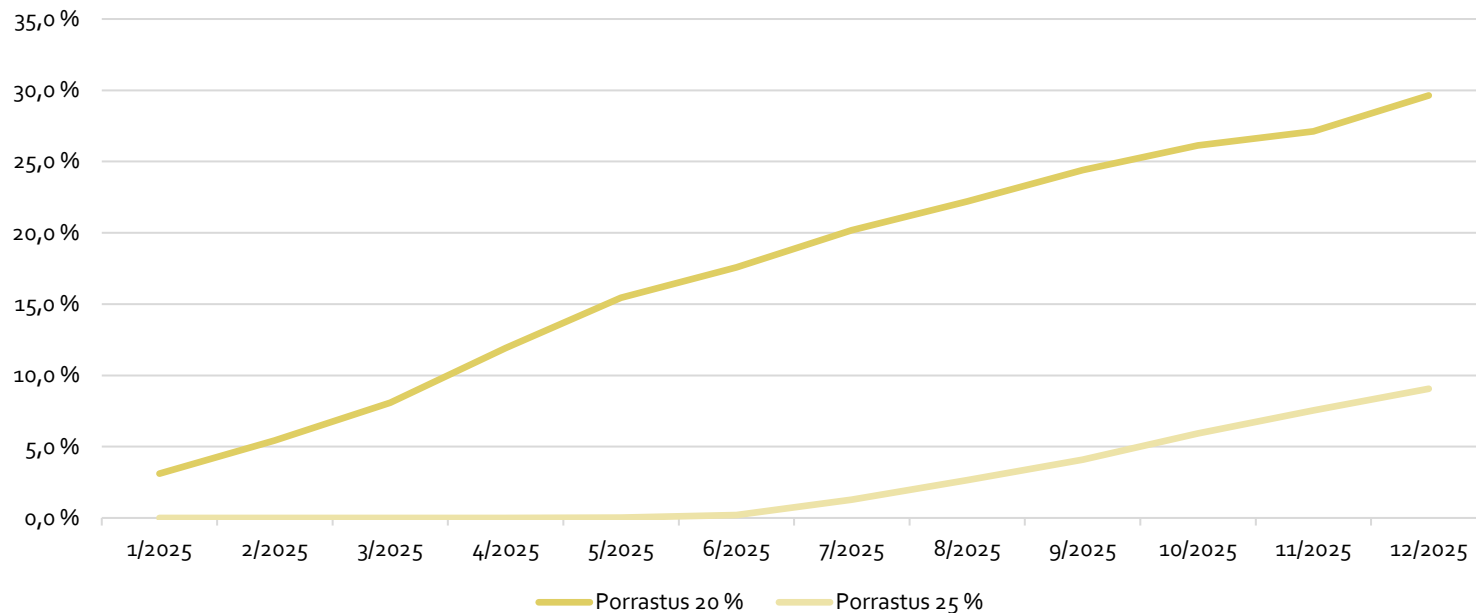
Ansiopäivärahan saajat vakuutetuista 2/2



	11/2024	12/2024	1/2025	2/2025	3/2025	4/2025	5/2025	6/2025	7/2025	8/2025	9/2025	10/2025	11/2025	12/2025
RIA	7,7	7,5	8,9	8,6	8,8	8,0	7,6	6,5	5,8	5,1	5,4	5,2	5,3	5,8
DIFF	2,4	2,6	2,7	2,7	2,7	2,8	2,8	3,0	2,7	2,8	2,6	2,3	2,9	2,6
TFIF	2,1	2,2	2,2	2,3	2,0	1,9	2,0	1,8	1,8	1,9	2,1	2,2	2,1	2,0
SAFA	10,3	9,9	8,8	8,7	8,7	8,1	8,2	7,3	7,6	8,1	8,5	8,9	7,4	7,8
RIL	3,4	3,8	3,7	4,0	4,5	4,4	3,9	3,0	3,2	3,1	3,0	3,1	2,8	2,5
PROV.Y	1,2	1,9	2,1	2,3	2,5	3,3	2,7	2,5	1,4	2,2	2,2	2,2	2,7	3,1
AYR	3,4	3,8	3,5	4,2	4,4	3,8	4,3	4,2	3,8	3,7	4,5	4,4	4,5	4,2
ORNAMO	9,9	9,2	10,0	9,7	9,7	8,9	8,6	9,1	9,3	8,3	10,6	10,9	8,2	9,2



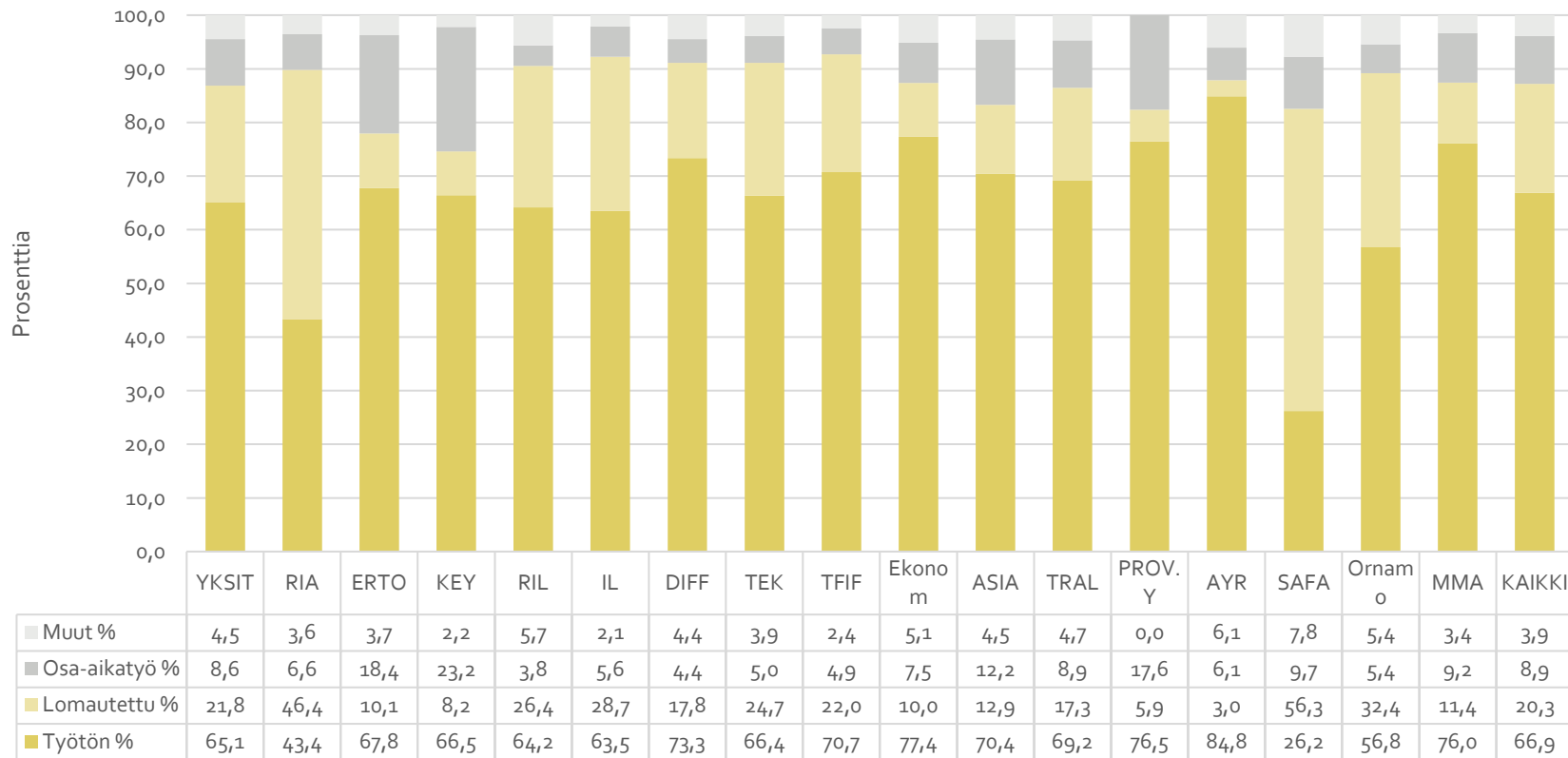
Ansiopäivärahan porrastus 1.1.2025 alkaen



Päiväraha porrastetaan siten, että 40 päivärahopäivän jälkeen rahan suuruus laskee 20 % ja 170 päivärahopäivän jälkeen 25 %. Porrastus koskee etuudensaajia, joille maksetaan päivärahaa sellaisen työn perusteella, joka on päättynyt 2.9.2024 tai sen jälkeen.



Ansiopäivärahan saajat työttömyyslajeittain 12/2025



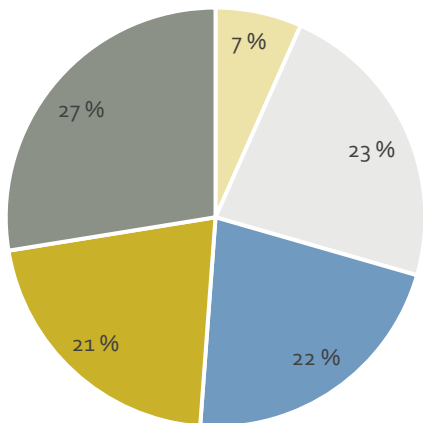
21.1.2026

Muut: mm. satunnainen kokoaikatyö ja yritystoiminta

Tuensaajien ikärakenne 12/2025

12/2025

■ alle 30-vuotias ■ 30-39 vuotta ■ 40-49 vuotta
■ 50-59 vuotta ■ yli 60-vuotias



- Lisäpäiväoikeuteen perustuvaa ansiopäivärahaa maksettiin joulukuussa 706 (727) henkilölle.
- Tuki päättyi 217 (143) jäseneltä ansiopäivärahan enimmäismaksuajan täyttymisen vuoksi.

Liikkuvuusavustus ja muutosturvaraha

- Liikkuvuusavustusta maksettiin
 - joulukuussa yhteensä 32 (30) henkilölle
- Muutosturvarahaa maksettiin
 - joulukuussa yhteensä 30 (28) henkilölle





Yhteenvetoa vuodesta 2025

Suluissa olevat luvut viittaavat vuoden 2024 vastaaviin lukuihin

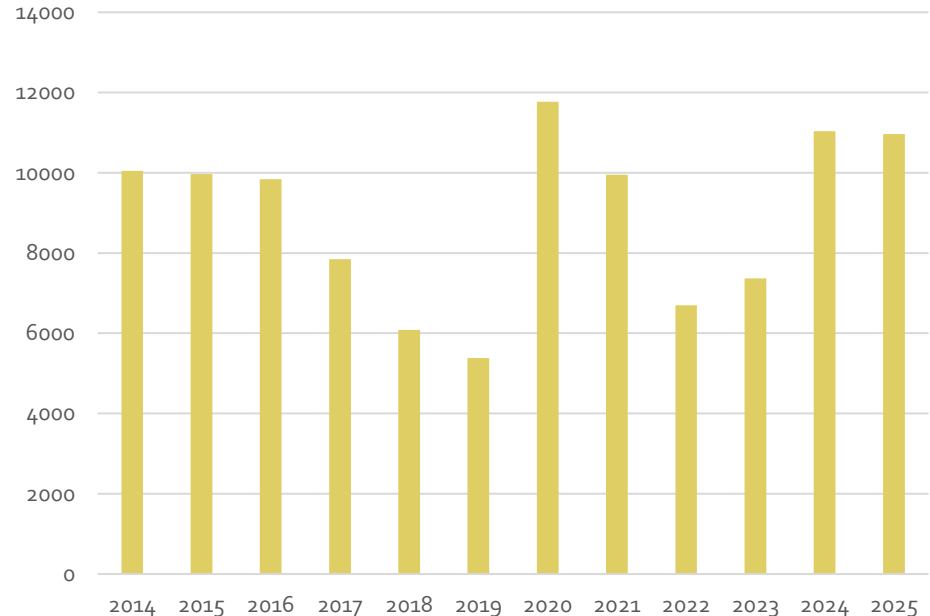


KORKEASTI KOULUTETTUJEN KASSA

Kassan jäsenten työttömyysaste oli keskimäärin 3,9 % vuonna 2025

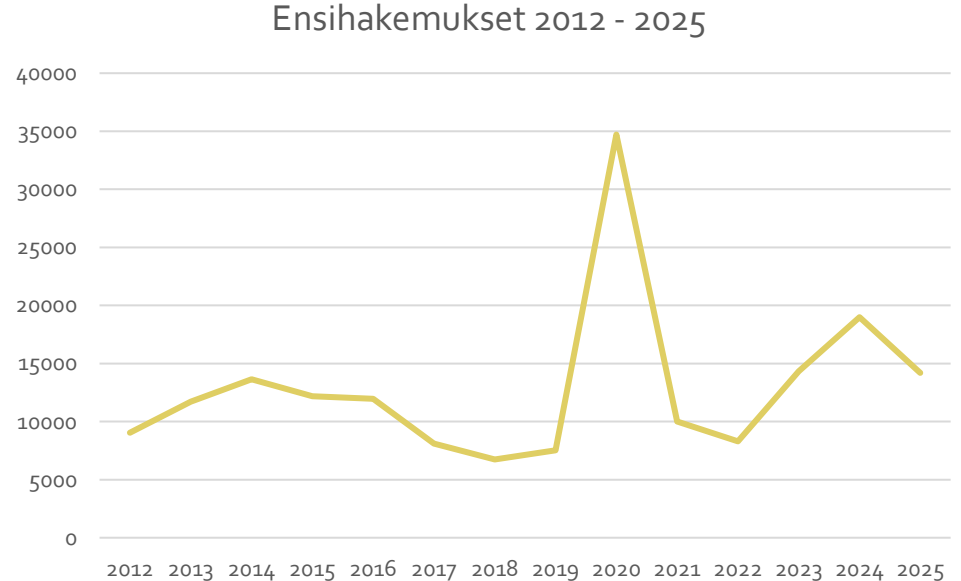
- Ansiopäivärahaa maksettiin vuonna 2025 26 448 (26 714) jäsenelle.
- KOKOn jäsenistön keskimääräinen työttömyysaste oli 3,9 % (3,9 %).
- Korkeimmillaan työttömyysaste oli heti tammikuussa 4,4 % ja matalimmillaan kesäkuussa 3,6 %.

Etuudensaajia keskimäärin per kk 2014 - 2025



Ansiopäiväraahakemuksissa pientä laskua verrattuna vuoteen 2024

- Vuonna 2025 KOKOon saapui 157 720 (161 209) ansiopäiväraahakemusta, mikä on 2,2 % vähemmän kuin vuonna 2024.
- Ensihakemuksia saapui 14 179* (18 987) kappaletta.



* Lokakuusta 2024 alkaen ensihakemukseksi lasketaan tilastoissa hakemukset, joissa hakijan edellisestä hakemuksesta on vähintään 12 kuukautta. Aiemmin vastaava aikamääre oli 6 kuukautta. Muutos on tehty pidentyneen työssäoloehdon takia.

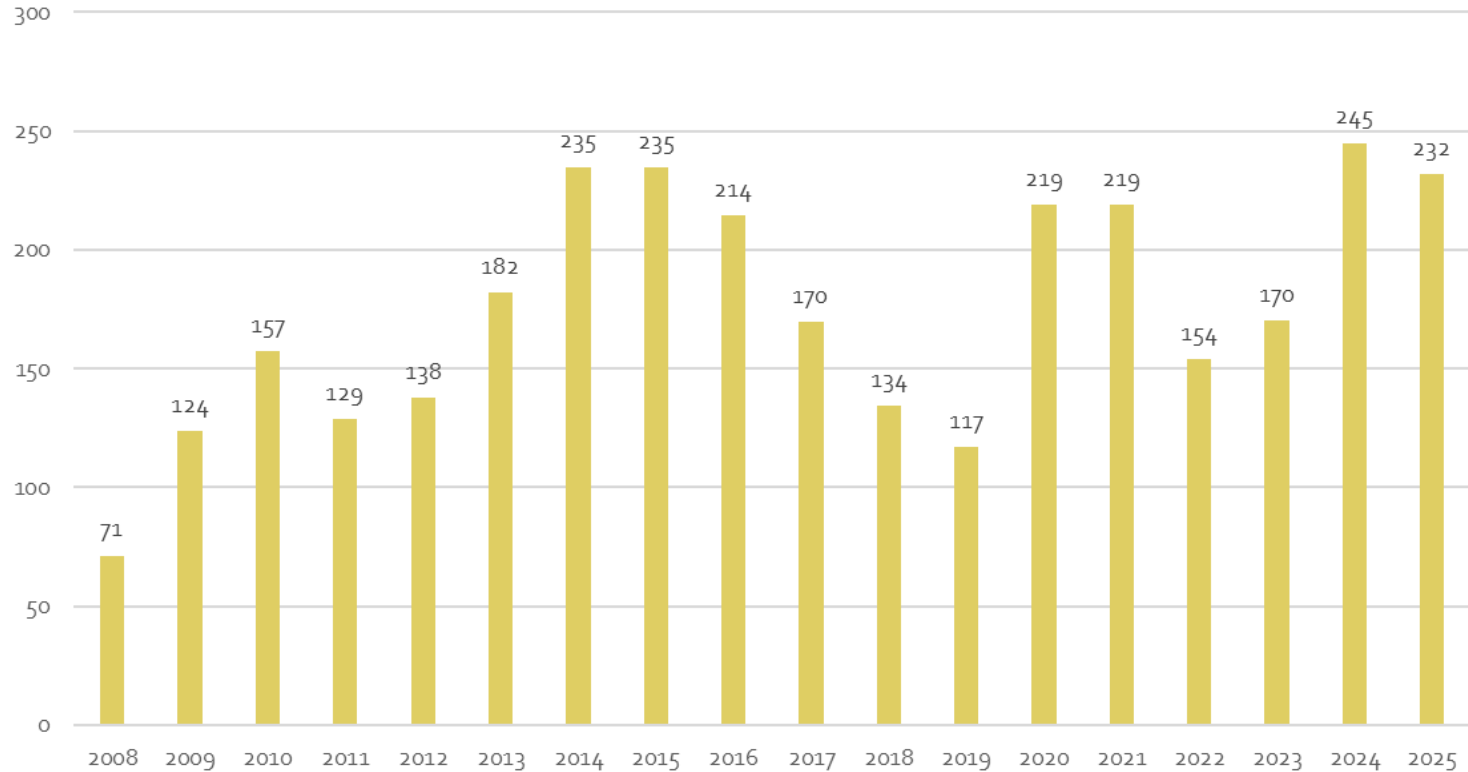




Liikkuvuusavustus ja muutosturvaraha vuonna 2025

- Liikkuvuusavustushakemuksia saapui vain 235 (209) kappaletta.
- Muutosturvarahahakemuksia saapui 606 (597).

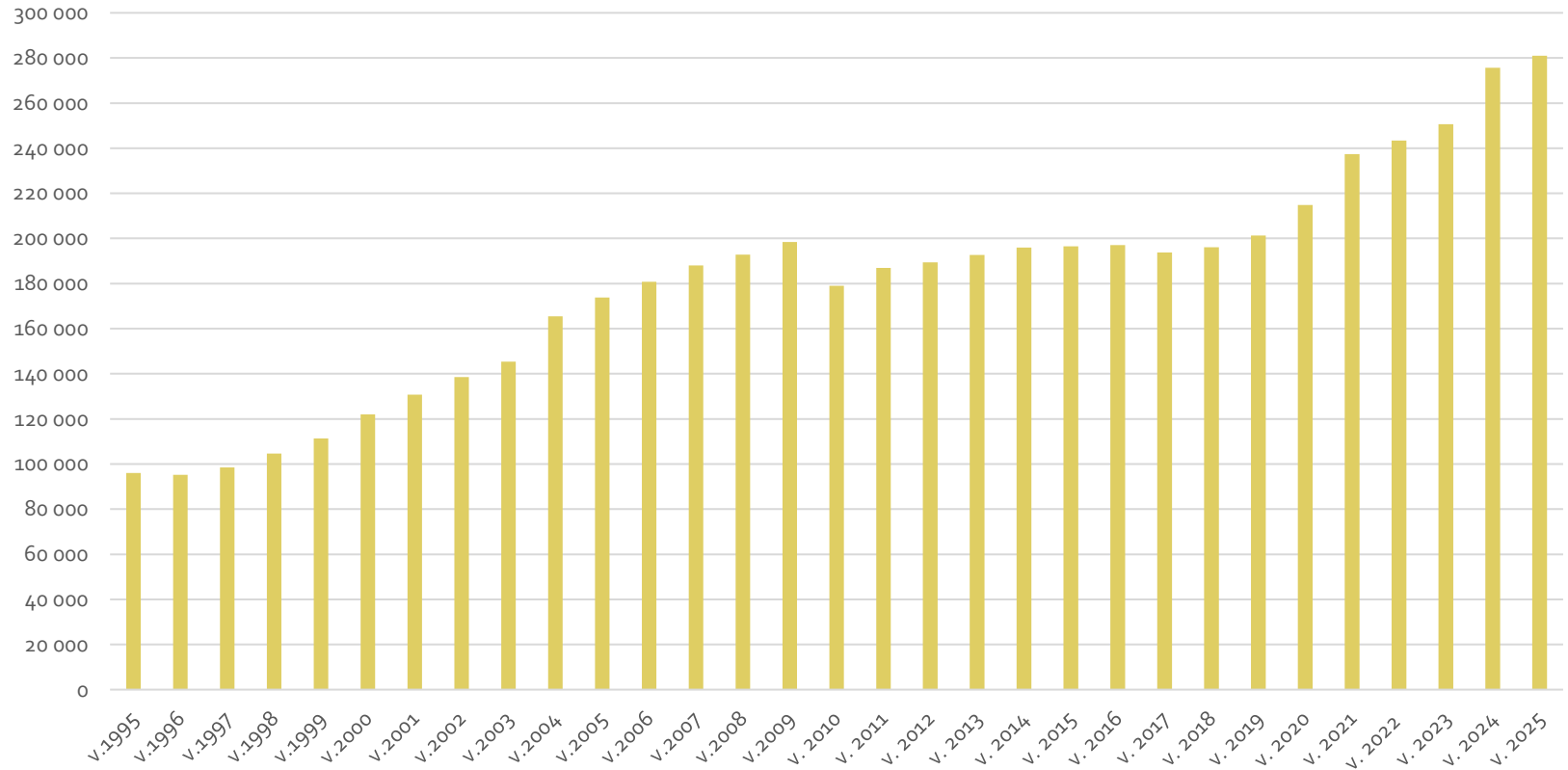
Etuusmaksatusten kehitys v. 2008 alkaen (m€)



21.1.2026



KOKOn jäsenmäärän kehitys 1995 - 2025





KORKEASTI KOULUTETTUJEN KASSA