

# Tilastokooste 1/2024

Suluissa olevat luvut viittaavat KOKO-kassan edellisvuoden vastaavaan ajanjaksoon. Vertailussa ei ole otettu huomioon ETTK-kassan tietoja.

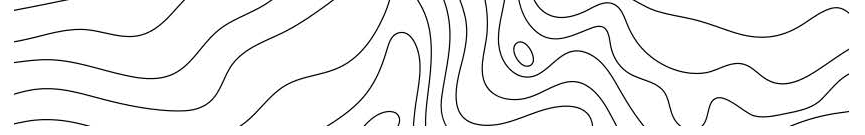


KORKEASTI KOULUTETTUJEN KASSA

# Tammikuu 2024 lyhyesti

- **Ansiopäivärahan saajien määrä** oli tammikuussa 10 782.
  - 58,8 % suurempi kuin vuotta aiemmin tammikuussa, jolloin etuudensaajia oli 6 791.
  - 36,8 % suurempi kuin joulukuussa 2023, jolloin etuudensaajia oli 7 883.
- Kassan jäsenkunnan laskennallinen **työttömyysaste** oli noin 4,0 (2,8) %.
- **Uusia päiväraahakemuksia** saapui kassaan tammikuussa 2 931 (1 563) kappaletta, kun joulukuussa 2023 vastaava luku oli 994.
- **Ensihakemusten käsittelynottoaika** oli noin 15 päivää ja käsinkäsiteltävien jatkohakemusten keskimäärin 5,3 päivää.
- **KOKO-kassan jäsenmäärä** oli 271 054 (243 399). Jäsenmäärä kasvoi edellisestä vuodesta 3,1 %. Prosenttivertailussa ei ole otettu huomioon ETTK-sulautumisen myötä lisääntyntä jäsenmäärää (20 101).



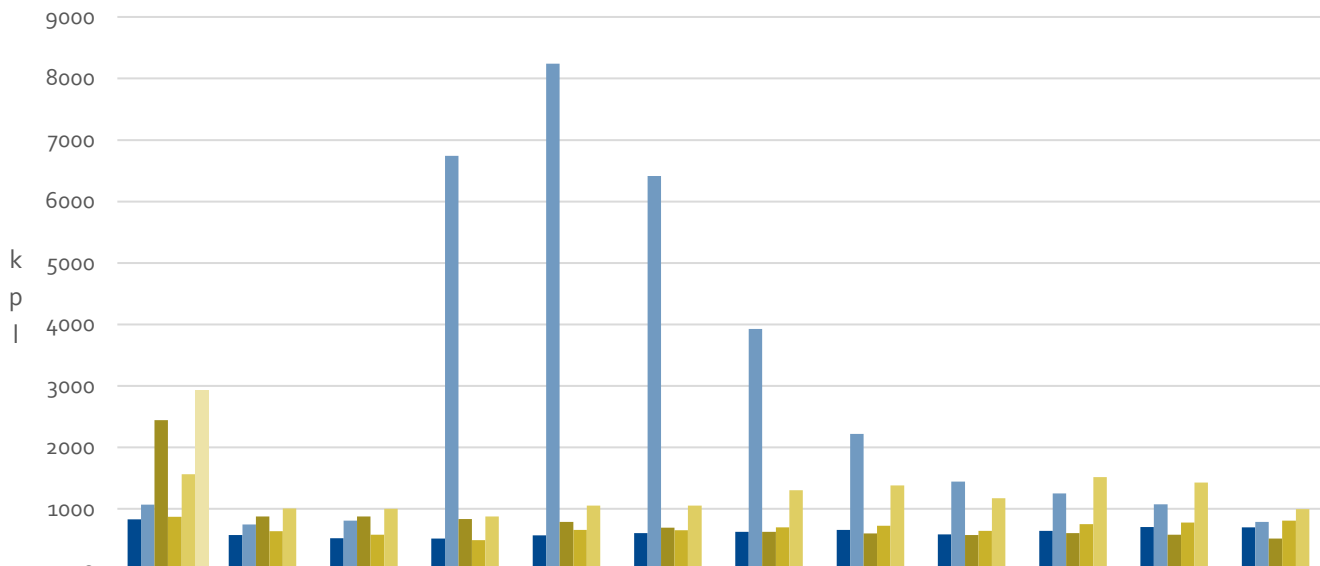


# Hakemukset



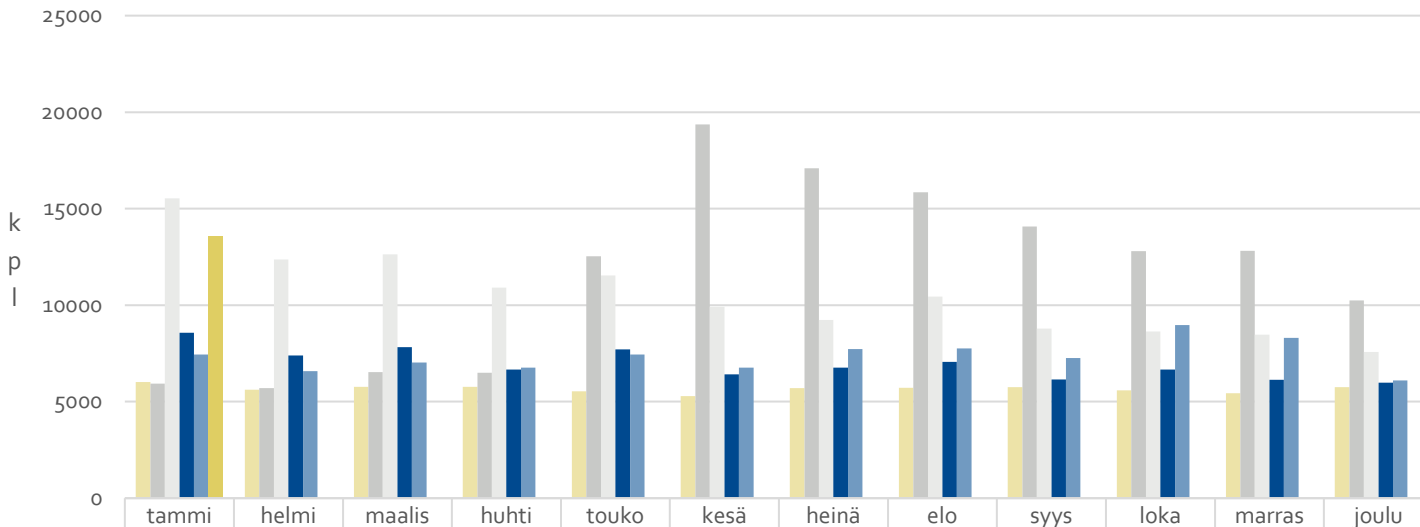
KORKEASTI KOULUTETTUJEN KASSA

# Ensihakemukset (alkavat työttömyysjaksot)



	tammi	helmi	maalis	huhti	touko	kesä	heinä	elo	syys	loka	marras	joulu
■ v. 2019	828	576	520	518	567	603	627	656	585	639	704	698
■ v. 2020	1066	745	809	6745	8240	6416	3926	2217	1445	1248	1072	789
■ v. 2021	2441	878	878	836	786	691	627	598	572	604	579	515
■ v. 2022	870	638	577	491	659	653	697	726	640	752	778	806
■ v. 2023	1563	1005	999	875	1051	1050	1300	1383	1172	1517	1426	994
■ v. 2024	2931											

# Jatkohakemukset



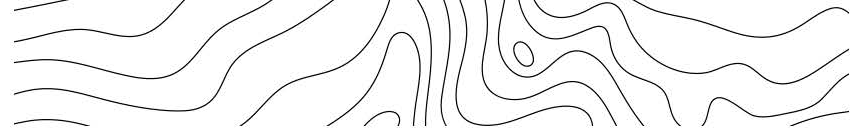
	tammi	helmi	maalis	huhti	touko	kesä	heinä	elo	syys	loka	marras	joulu
2019	6020	5617	5763	5769	5537	5286	5704	5712	5749	5593	5437	5761
2020	5943	5701	6534	6500	12532	19369	17087	15853	14073	12803	12812	10243
2021	15539	12374	12640	10909	11536	9919	9242	10446	8792	8637	8466	7573
2022	8567	7390	7824	6658	7713	6415	6770	7055	6151	6665	6138	5983
2023	7447	6588	7037	6769	7442	6767	7730	7754	7268	8964	8305	6096
2024	13574											



13.2.2024

Tilastot

Aiempien vuosien tiedot ovat KOKO-kassan tietoja eikä niissä ole otettu huomioon ETTK-kassan vastaavia tietoja. 5

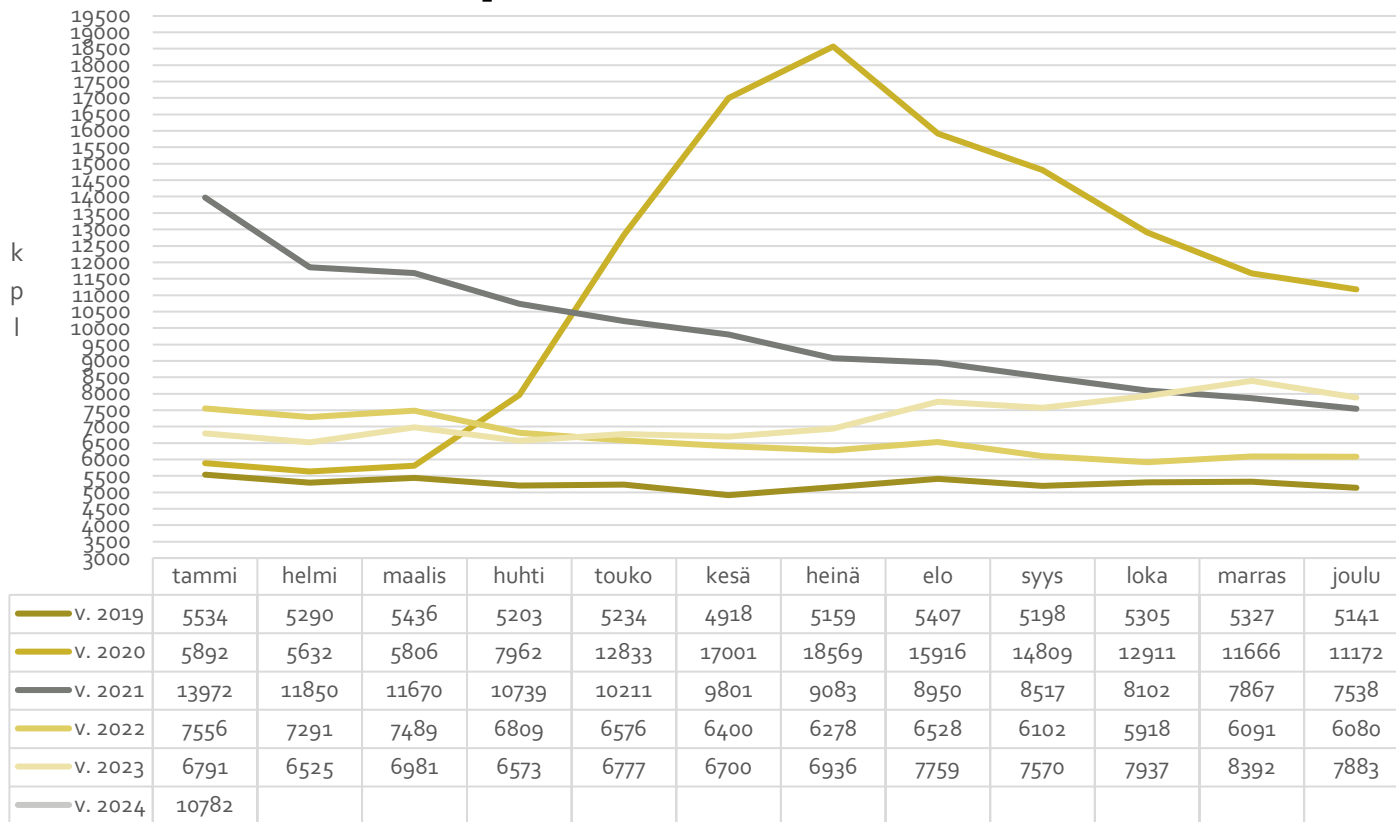


# Etuudensaajat



KORKEASTI KOULUTETTUJEN KASSA

# Ansiopäivärahan saajat

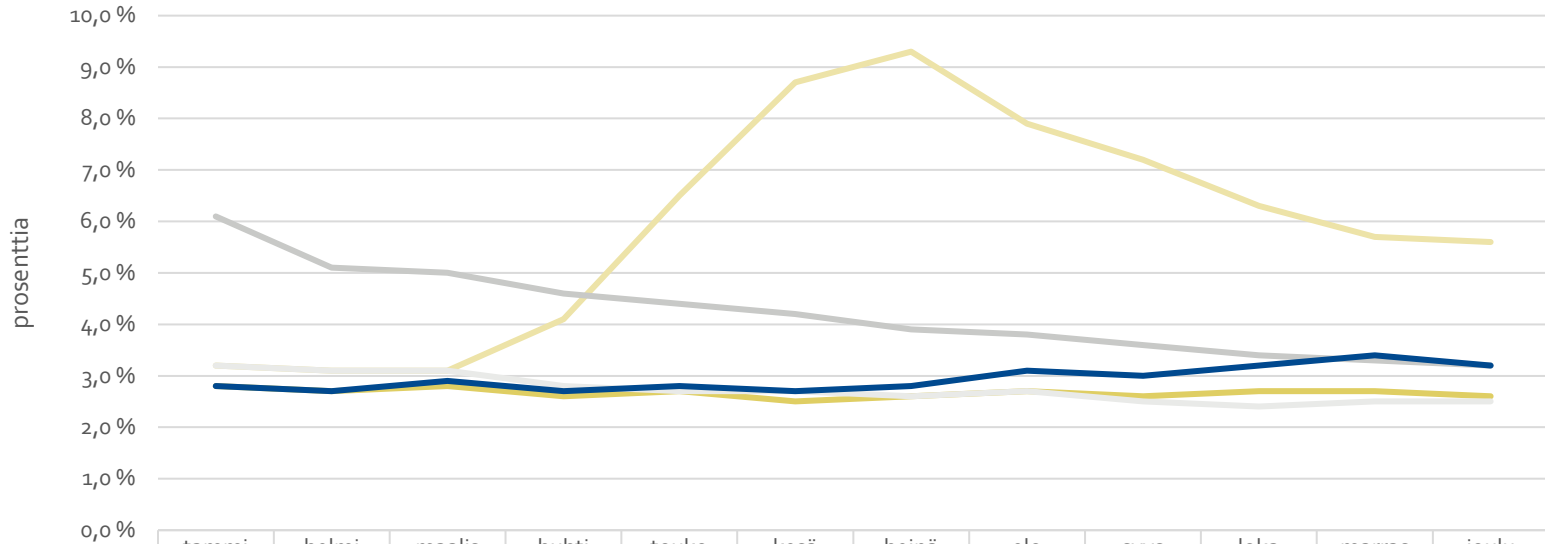


13.2.2024

Tilastot

Aiempien vuosien tiedot ovat KOKO-kassan tietoja eikä niissä ole otettu huomioon ETTK-kassan vastaavia tietoja.

# Jäsenistön laskennallinen työttömyysaste

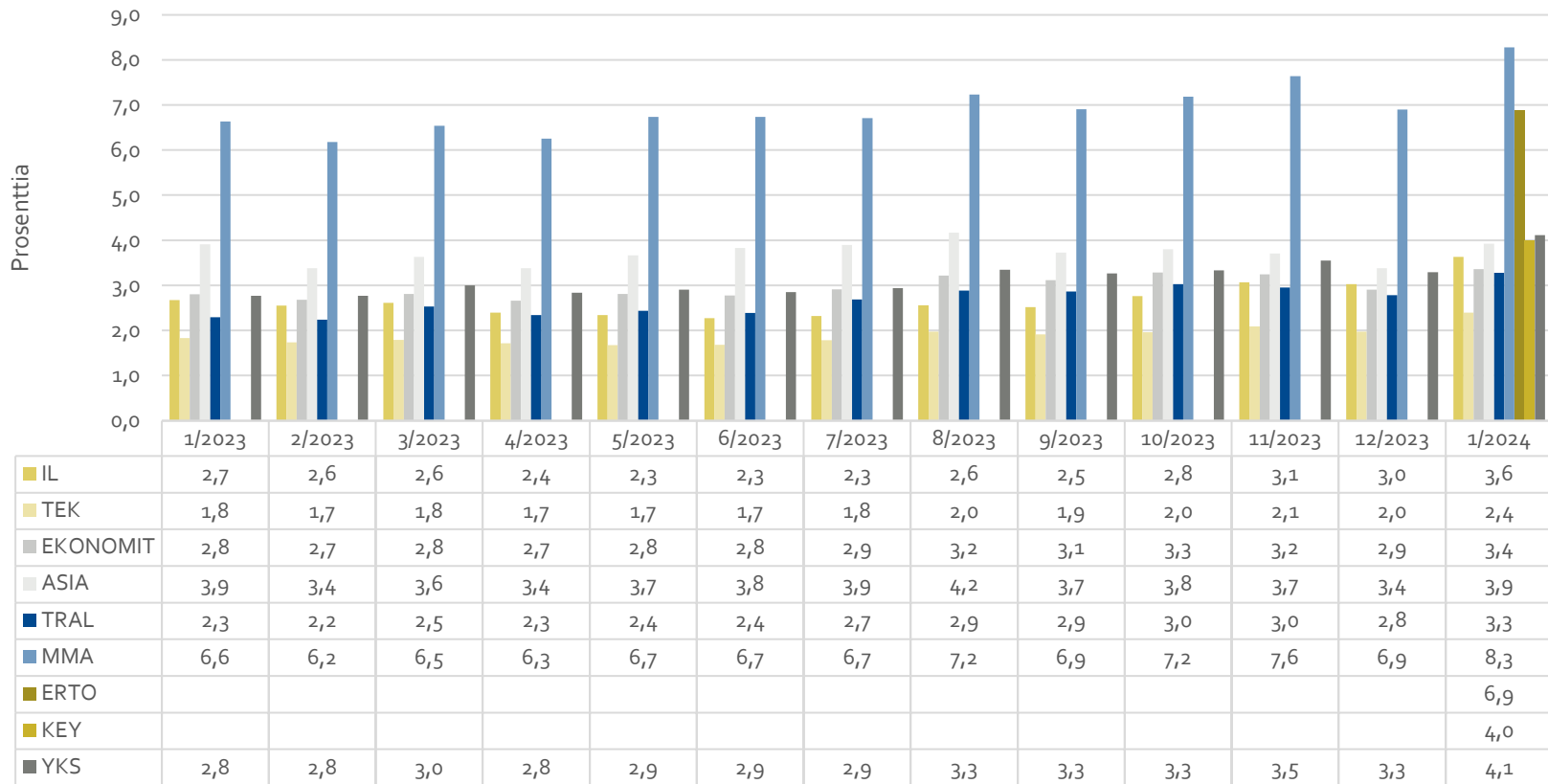


	tammi	helmi	maalis	huhti	touko	kesä	heinä	elo	syys	loka	marras	joulu
v. 2019	2,8 %	2,7 %	2,8 %	2,6 %	2,7 %	2,5 %	2,6 %	2,7 %	2,6 %	2,7 %	2,7 %	2,6 %
v. 2020	3,2 %	3,1 %	3,1 %	4,1 %	6,5 %	8,7 %	9,3 %	7,9 %	7,2 %	6,3 %	5,7 %	5,6 %
v. 2021	6,1 %	5,1 %	5,0 %	4,6 %	4,4 %	4,2 %	3,9 %	3,8 %	3,6 %	3,4 %	3,3 %	3,2 %
v. 2022	3,2 %	3,1 %	3,1 %	2,8 %	2,7 %	2,7 %	2,6 %	2,7 %	2,5 %	2,4 %	2,5 %	2,5 %
v. 2023	2,8 %	2,7 %	2,9 %	2,7 %	2,8 %	2,7 %	2,8 %	3,1 %	3,0 %	3,2 %	3,4 %	3,2 %
v. 2024	4,0 %											

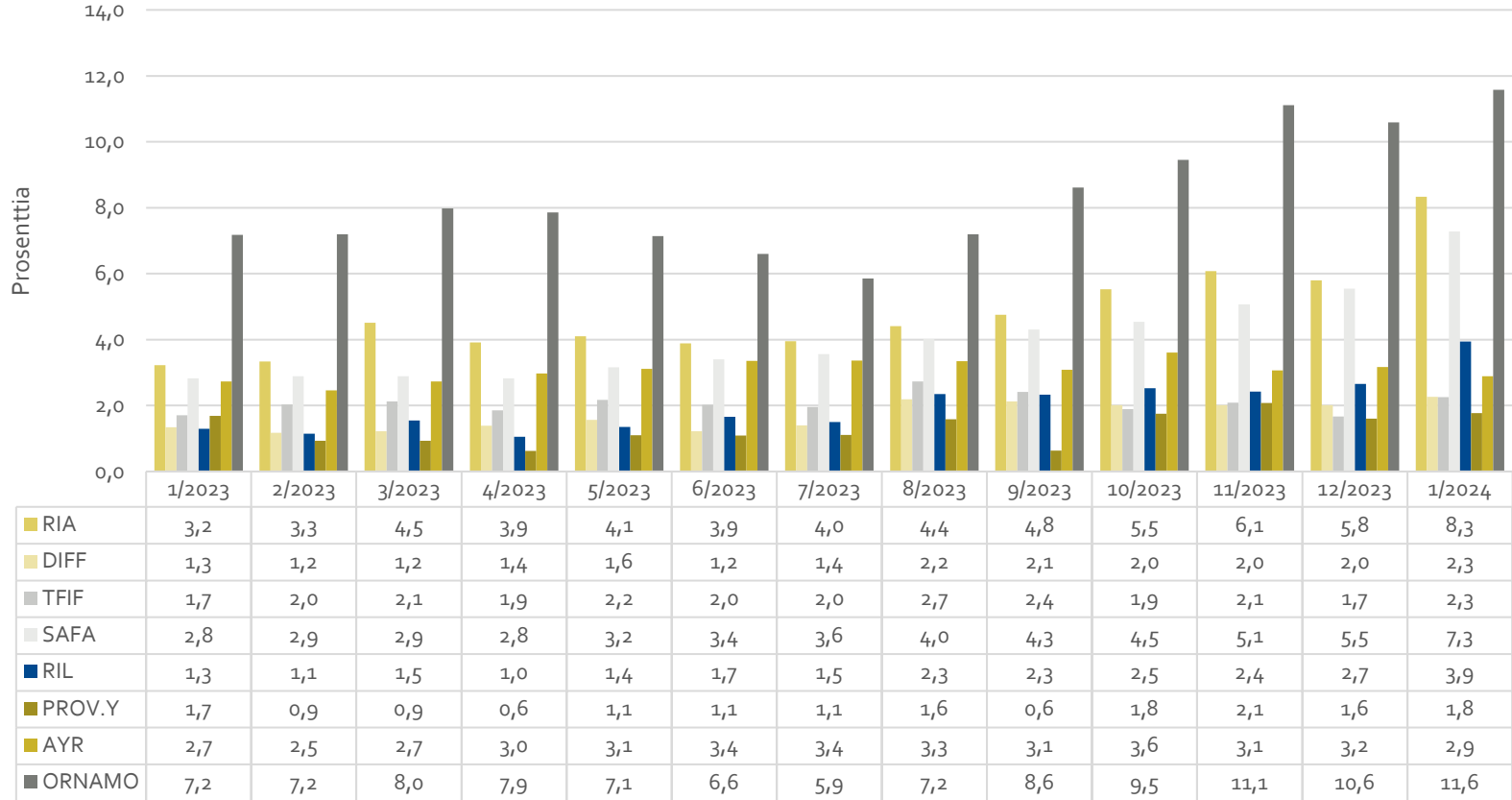




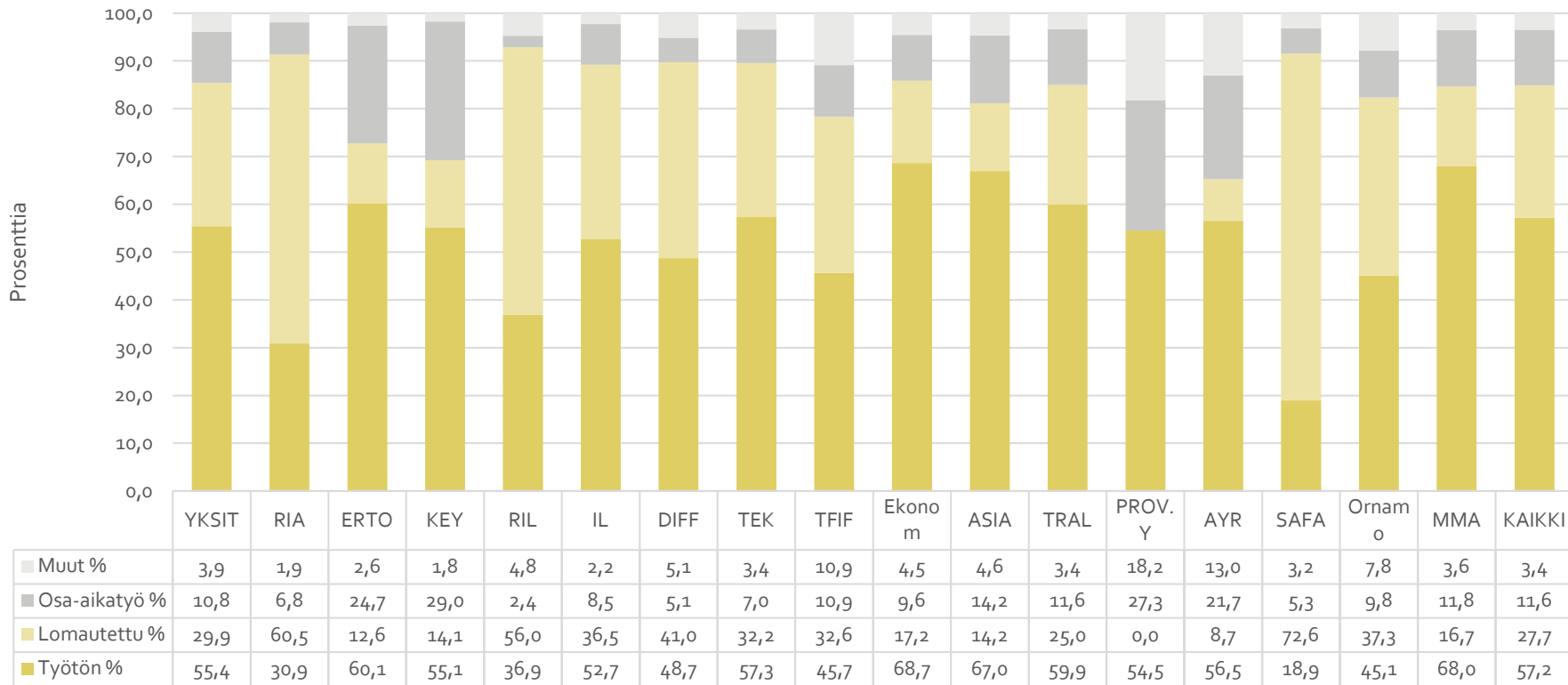
# Ansiopäivärahan saajat vakuutetuista 1/2



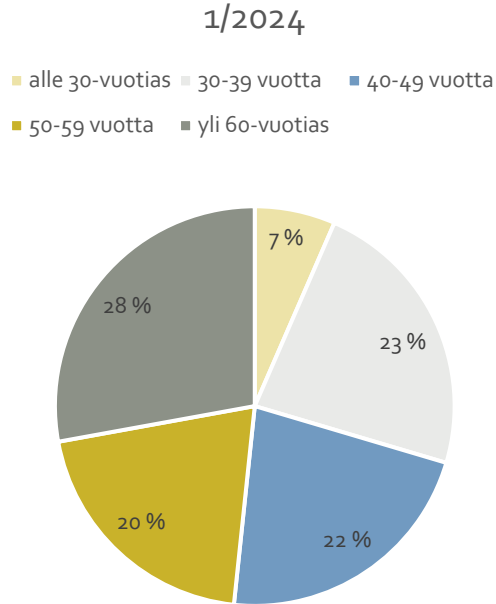
# Ansiopäivärahan saajat vakuutetuista 2/2



# Ansiopäivärahan saajat työttömyyslajeittain 1/2024



# Tuensaajien ikärakenne 1/2024



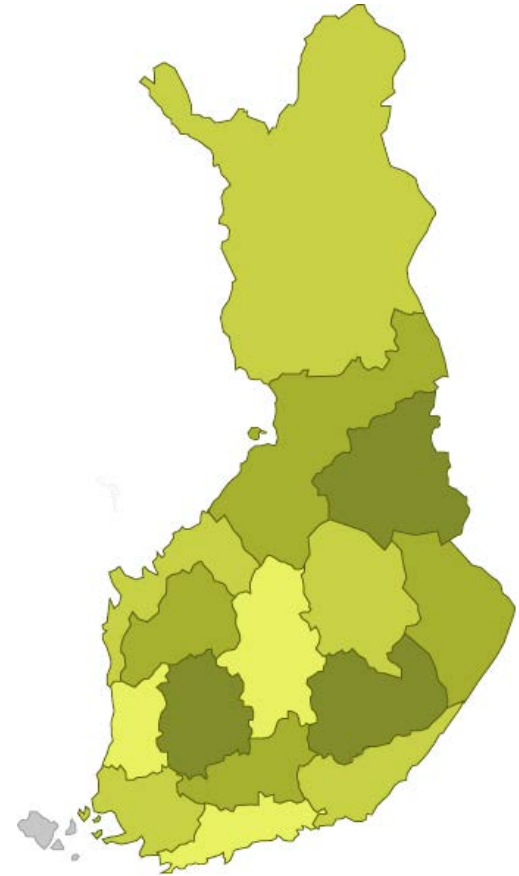
- Lisäpäiväoikeuteen perustuvaa ansiopäivärahaa maksettiin tammikuussa 775 (753) henkilölle.
- Tuki päättyi 105 (109) jäseneltä ansiopäivärahan enimmäismaksuajan täyttymisen vuoksi.

Vuoden 2023 vertailuluvut ovat KOKO-kassan tietoja eikä niissä ole otettu huomioon ETTK-kassan vastaavia tietoja.



# Alueellinen työttömyystilanne 1/2024

	Työtön	Lomautus	Muut	Yht.
Uudenmaan TE-toimisto	3553	1128	754	5435
Varsinais-Suomen TE-toimisto	310	190	88	588
Pirkanmaan TE-toimisto	512	440	169	1121
Kaakkois-Suomen TE-toimisto	234	88	67	389
Etelä-Savon TE-toimisto	69	41	29	139
Pohjanmaan TE-toimisto	87	58	39	184
Keski-Suomen TE-toimisto	212	156	63	431
Pohjois-Savon TE-toimisto	147	122	56	325
Pohjois-Karjalan TE-toimisto	113	77	39	229
Kainuun TE-toimisto	35	24	18	77
Pohjois-Pohjanmaan TE-toimisto	367	325	118	810
Lapin TE-toimisto	142	31	42	215
Satakunnan TE-toimisto	136	63	41	240
Hämeen TE-toimisto	254	188	71	513
Etelä-Pohjanmaan TE-toimisto	73	101	34	208
Ålands AMS	7	0	1	8



# Vuorottelukorvaus, liikkuvuusavustus ja muutosturvaraha

- Vuorottelukorvausta maksettiin
  - tammikuussa yhteensä 106 (60) henkilölle
- Liikkuvuusavustusta maksettiin
  - tammikuussa yhteensä 18 (30) henkilölle
- Muutosturvarahaa maksettiin
  - tammikuussa yhteensä 86 (1) henkilölle

Vuoden 2023 vertailuluvut ovat KOKO-kassan tietoja eikä niissä ole otettu huomioon ETTK-kassan vastaavia tietoja.





KORKEASTI KOULUTETTUJEN KASSA

Lisätietoja kassan tilastoista:  
[viestinta@kokokassa.fi](mailto:viestinta@kokokassa.fi)